

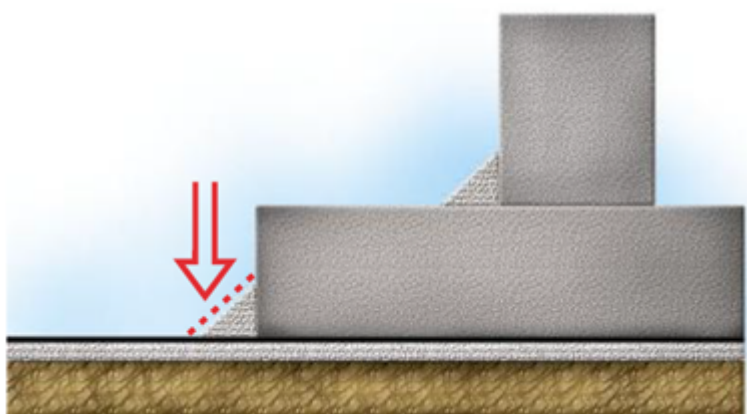


Исх. № 129669 - 07.12.2025/

Информационная статья от: 28.04.2020

Монтаж внутреннего угла гидроизоляции фундаментов с наплаваемыми битумными рулонными материалами ТЕХНОЭЛАСТ. Устройство первого слоя усиления

Переход с бетонной подготовки на фундаментную плиту



Выполните элемент усиления внутреннего угла в месте перехода с бетонной подготовки на вертикальную поверхность фундаментной плиты. Сначала разрежьте и примерьте заготовку по месту.



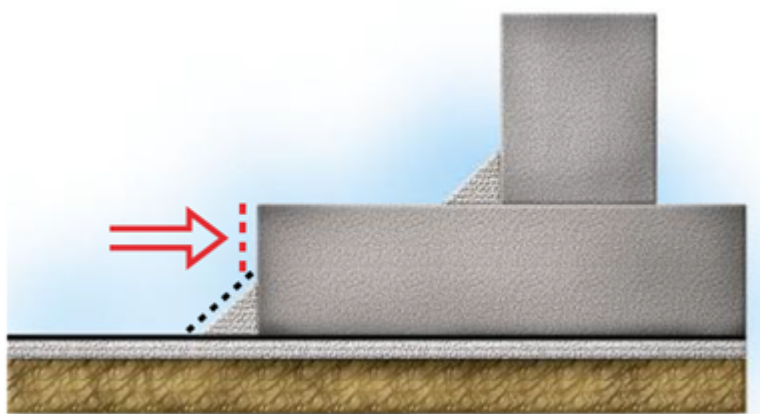
Наплавьте элемент усиления.



Элемент усиления должен быть качественно наплавлен. Одним из признаков качественного наплавления является вытекание битумной массы из-под боковой кромки материала сплошным валиком примерно на 5÷25 мм.



Вертикальная поверхность фундаментной плиты



Выполните элемент усиления внутреннего угла по вертикальной части фундаментной плиты. Сначала разрежьте и примерьте заготовку по месту.



Наплавьте сначала одну сторону элемента усиления.



Затем наплавьте вторую сторону элемента усиления.



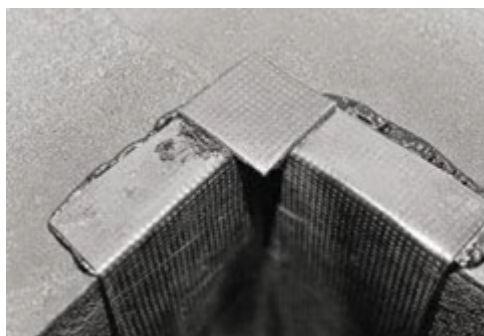
Тщательно проплавьте нижнюю часть элемента усиления в месте перехода.



Наплавьте верхнюю часть элемента усиления.



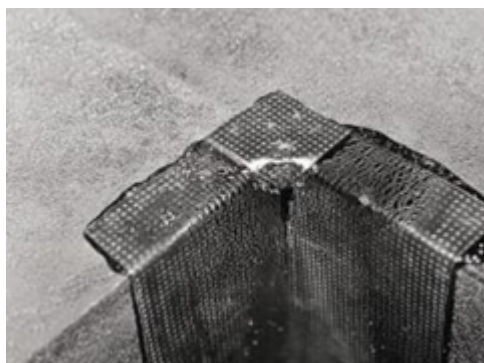
Свободную зону угла усиьте пяточкой.

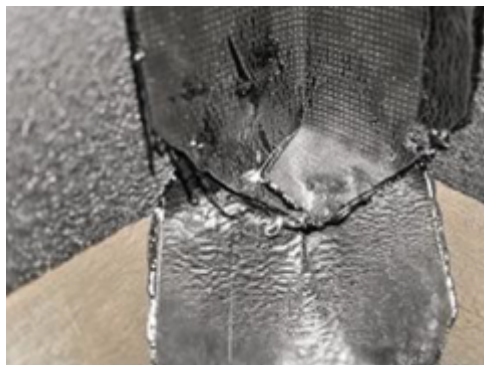


Наплавьте ее на элемент усиления, аккуратно загнув выступающую часть в угол.

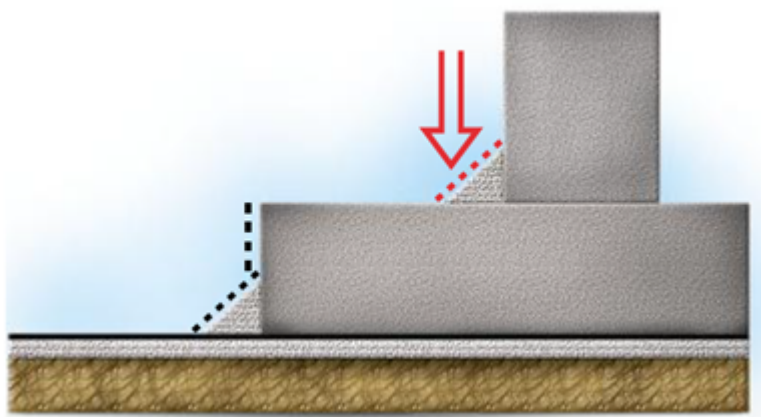


Готовый элемент усиления должен выглядеть следующим образом.





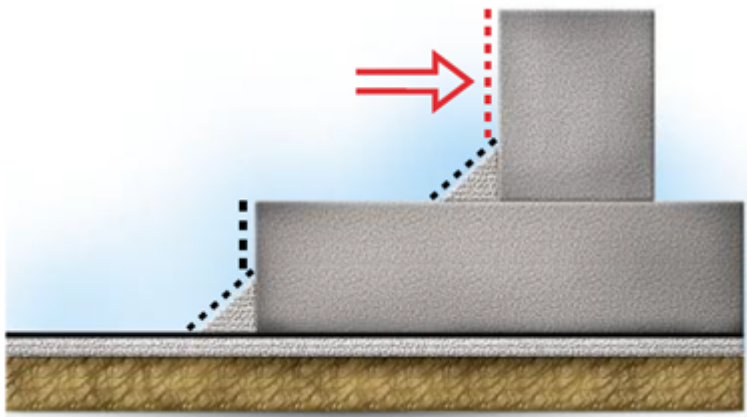
Переход с горизонтальной поверхности фундаментной плиты на вертикальные ограждающие конструкции



Выполните усиление внутреннего угла в месте перехода с горизонтальной поверхности фундаментной плиты на вертикальную поверхность ограждающей конструкции.



Вертикальная поверхность ограждающей конструкции



Выполните элемент усиления по ограждающей конструкции.



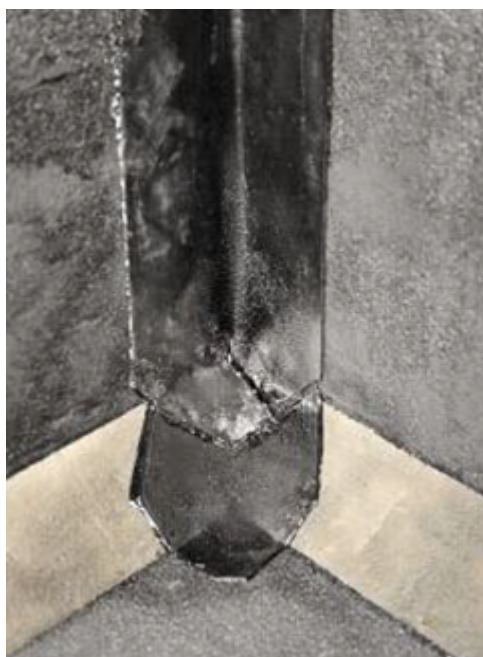
Во избежание образования морщин и волн прикатайте наплавленный материал силиконовым роликом.



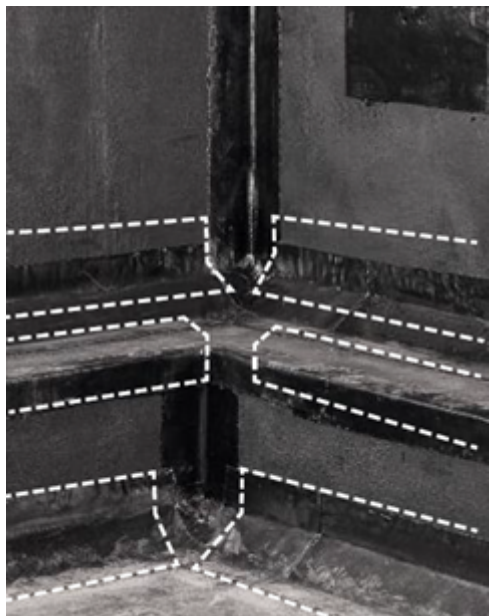
Тщательно проплавьте нижнюю часть элемента усиления в месте перехода.



Готовый элемент усиления в месте перехода с фундаментной плиты на ограждающую конструкцию должен выглядеть следующим образом.



После выполнения работ по усилению внутреннего угла наплавьте слои усиления на рядовой поверхности.



Автор статьи:

Сергей Кузнецов

Технический специалист направления "Гидроизоляция строительных конструкций"



Ответ сформирован в
базе знаний по ссылке