



Исх. № 129780 - 13.12.2025/

Информационная статья от: 28.04.2020

## Основание под водоизоляционный слой скатных крыш

Деревянные основания выполняют разреженными или сплошными из брусков или брусьев и досок, уложенных перпендикулярно стропильным ногам. Основанием под кровлю из битумной черепицы служит сплошной настил, который может быть выполнен из:

- шпунтованных или обрезных досок хвойных пород влажностью не более 20%;



- влагостойкой фанеры марки ФСФ;

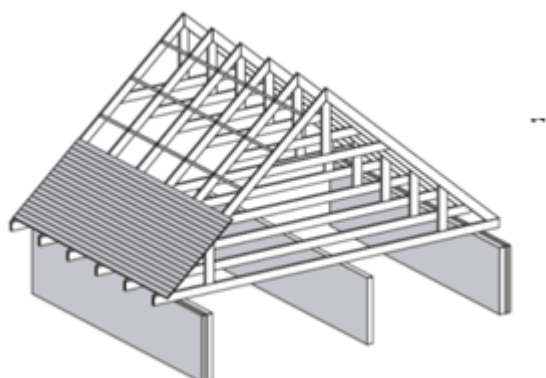


- ориентированно-стружечных плит (ОСП-3)



## Важно!

Основание должно быть сухим, жестким и ровным, перепады по высоте не должны превышать 1-2 мм.



Шаг и сечение стропил определяют расчетом в зависимости от действующих нагрузок. В зависимости от шага стропил применяется различная толщина сплошного деревянного настила.

Толщина сплошного настила для укладки гибкой черепицы:

Шаг стропил/обрешетки, мм	Толщина сплошного настила, мм		
	из досок	из фанеры	из ОСП-3
600	20	12	12
900	23	18	18
1200	30	21	21
1500	37	27	27

Разреженная обрешетка позволяет уменьшить отходность крупнощитового деревянного

настила и способствует свободной циркуляции воздуха по всему объему подкровельного пространства. При использовании в качестве обрешетки обрезной доски зазор между досками должен составлять 1-5 мм.

**Автор статьи:**

Андрей Когут

Специалист первой категории направления "Коттеджное малоэтажное строительство"



Ответ сформирован в  
базе знаний по ссылке