



Исх. № 129659 - 29.01.2026/

Информационная статья от: 31.10.2024

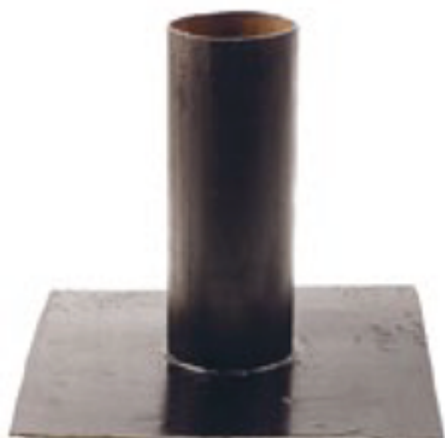
Монтаж узлов на кровле в 2 слоя из материалов ТЕХНОЭЛАСТ. Пропуск трубы через кровельный ковер

Пропуск трубы через кровельный ковер можно осуществить с использованием:

- Уплотнителя:



- Металлического стакана:



- Кровельного материала.

Изготовление металлического стакана:

- фланец металлического стакана должен заходить на горизонтальную поверхность на 150 мм от стенок стакана;
- высота стакана должна быть минимум 350 мм;
- диаметр трубы стакана должен быть на 10 мм больше чем у изолируемой трубы.

Пропуск трубы через кровельный ковер с использованием уплотнителя

В случае использования уплотнителя существует 2 способа пропуска трубы через водоизоляционный ковер:

1 способ:

Наденьте уплотнитель на трубу и подберите нужный диаметр.



Обрежьте уплотнитель под выбранный диаметр трубы.



Обожгите пленку на поверхности материала. При использовании в качестве материалов нижнего слоя тонких наплавляемых материалов перед установкой фланца воронки необходимо обжечь пленку на материале и налить слой Мастики горячей ТЕХНОНИКОЛЬ № 41 («Эврика») или намазать шпателем Мастику герметизирующую ТЕХНОНИКОЛЬ № 71.



Вдавите юбку в разогретый материал. Следите за равномерным вытеком битумно-полимерного вяжущего из-под юбки уплотнителя. Вытек обеспечит полную герметичность соединения.



Для создания герметичного соединения необходимо обмазать юбку уплотнителя битумным вяжущим.



Наплавьте верхний слой из материала Техноэласт ЭКП.



Для герметизации соединения между трубой и уплотнителем нанесите Мاستику

герметизирующую ТЕХНОНИКОЛЬ № 71.



Установите обжимной хомут на уплотнитель и плотно затяните.



Обжимной хомут из оцинкованной стали обеспечит плотное соединения фитинга с трубой.



Для дополнительной герметизации уплотнителя с кровельным ковром обмажьте по периметру примыкания уплотнителя с материалом Техноэласт ЭКП Мاستикой герметизирующей ТЕХНОНИКОЛЬ № 71.

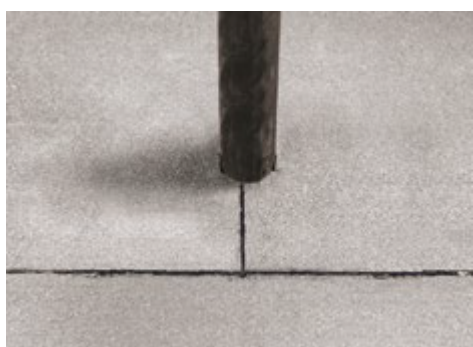
Установите оцинкованный колпак на трубу, и примыкание с трубой будет готово. Диаметр колпака должен быть больше диаметра трубы минимум на 60 мм.



2 способ:

Выполните укладку кровельного ковра по всей поверхности кровли.

Втопите посыпку в месте установки юбки уплотнителя.



Наденьте уплотнитель на трубу и подберите нужный диаметр.

Обрежьте уплотнитель под выбранный диаметр трубы.

Разогрейте поверхность материала и вдавите юбку в разогретый материал.

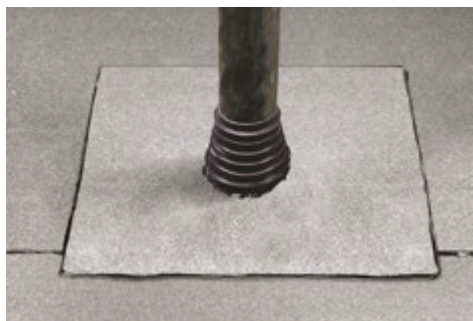


Следите за равномерным вытеком битумно-полимерного вяжущего из-под юбки уплотнителя. Вытек обеспечивает полную герметичность соединения.



Для создания герметичного соединения необходимо обмазать юбку уплотнителя битумным вяжущем.

Подготовьте и наплавьте слой усиления. Слой усиления должен перекрывать юбку уплотнителя на 150 мм.



Для герметизации соединения между трубой и уплотнителем нанесите герметизирующую мастику ТЕХНОНИКОЛЬ № 71.



Установите обжимной хомут на уплотнитель и плотно затяните.



Пропуск трубы через кровельный ковер с использованием металлического стакана

Закрепите металлический стакан в основание, используя минимум 4 крепежных элемента.

Обмажьте фланец стакана битумным вяжущим.



Наплавьте дополнительный слой усиления в форме квадрата

Стороны квадрата слоя усиления должны перекрывать фланец металлического стакана на 150 мм с каждой стороны.



Прорежьте в центре квадрата окружность, диаметром равным диаметру трубы стакана.



Наплавьте верхний слой из материала Техноэласт ЭКП.

Установите юбку из оцинкованной стали на трубу и наживите обжимным хомутом. между трубой и юбкой нанесите Мастику герметизирующую ТЕХНОНИКОЛЬ № 71 и плотно затяните обжимной хомут. Юбка должна перекрывать стакан на 75 мм по высоте.



Установите оцинкованный колпак на трубу, и примыкание с трубой будет готово. Диаметр колпака должен быть больше диаметра трубы минимум на 60 мм.

Автор статьи:

Антон Уртенков

Эксперт направления кровельные рулонные битумосодержащие материалы



Ответ сформирован в
базе знаний по ссылке