



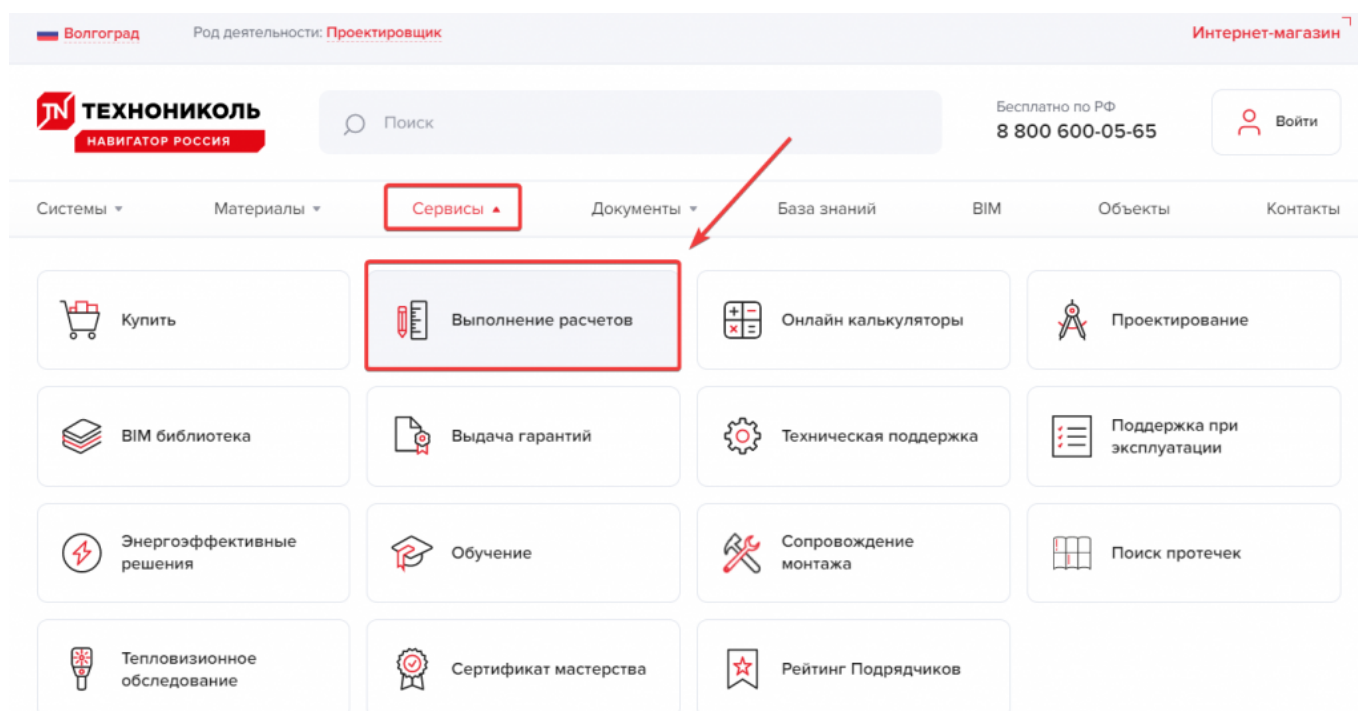
Исх. № 136808 - 05.12.2025/

Информационная статья от: 15.01.2025

Как сделать заявку на расчет в проектно-расчетном центре?

Оформление заявки

Для того, чтобы выполнить расчет количества материалов по объекту, необходимо оформить заявку на сайте nav.tn.ru в разделе: «Сервисы» - «Выполнение расчетов»



Далее нажимаем кнопку «Заказать расчет»

Заказать расчёт у специалистов

Подготовка расчетов для комплектации объекта изоляционными материалами.



Выполним расчёт в срок до 2 дней!

Заказать расчёт

База знаний →



Интерфейс сервиса интуитивно понятен, на каждом этапе оформления заявки клиент видит поля с подсказками ввода.

Заказать расчет можно также перейдя по баннеру:

На первом этапе необходимо выбрать тип конструкции, для которого необходимо произвести расчет.

Обращаем Ваше внимание, что сервисы, предоставляемые проектно-расчетным центром, являются платными, однако на некоторые виды расчетов действует 100% скидка. Условия предоставления бесплатного расчета приведены по ссылке:
<https://nav.tn.ru/services/proektno-raschetnyy-tsentr/form/>.

При выборе необходимого типа конструкции, Вам откроется поле для ввода площади объекта.

1

Тип
конструкции

2

Тип
расчета

3

Параметры
объекта

4

Требования

5

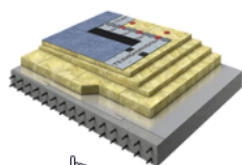
Проверка
данных

6

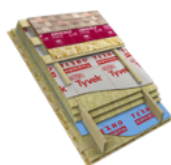
Отправка
данных

Тип конструкции

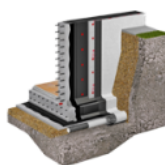
Нажмите на интересующие типы конструкции.



Плоская кровля



Скатная кровля



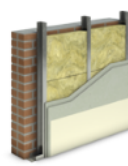
Фундамент



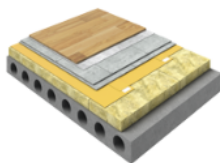
Фундамент типа
УШП, УФФ



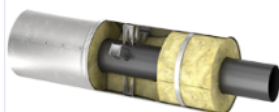
Фасад



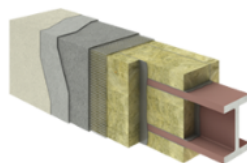
Внутренние
перегородки



Полы



Техническая
изоляция



Огнезащита



Датчики снеговой
нагрузки



Вентилируемый
фасад

Стоимость расчёта

Сервисы, предоставляемые
проектно-расчетным центром,
являются платными.



С полной стоимостью расчётов
можно ознакомиться в
интернет-магазине.

Действует 100% скидки на
некоторые виды расчётов,
показать.

Введите промокод



Есть сомнения в корректности
проектной документации по
объекту?

Не переживайте, мы поможем вам ее
проверить

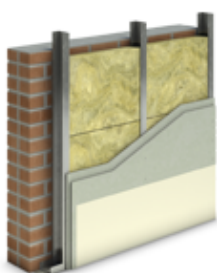
Перейти

После ввода значения площади конструкции, нажимаем кнопку «Далее».

В случае использования промокода его необходимо указать на первом шаге:



Фундамент



С полной стоимостью расчётов
можно ознакомиться в
интернет-магазине.

Действует 100% скидки на
некоторые виды расчётов,
показать.

Введите промокод



После чего на открывшейся странице требуется заполнить все параметры объекта и требования в полях со знаком (*), далее добавить все необходимые для расчета файлы, внимательно проверить правильность введенных Вами данных и нажать кнопку «Далее».

После оформления заявки, на указанную Вами почту придет сообщение о том, что Ваше обращение зарегистрировано, каждой заявке присваивается номер.

Срок выполнения расчета составляет 2 рабочих дня.

Что делать если после заполнения заявки не пришло уведомление на почту?

Если после формирования заявки на сайте nav.tn.ru в разделе «Сервисы/расчеты» на указанную Вами электронную почту в течение 15 мин. не пришло сообщение о том, что обращение зарегистрировано, необходимо:

Сообщить об этом в Проектно-расчетный центр: по почте prc@tn.ru или позвонить по телефону: 8-903-375-95-11 - Дудин Максим (с 9:00 до 18:00 по Мск), или воспользоваться формой обратной связи.

Заказать расчёт у специалистов

Подготовка расчетов для комплектации объекта изоляционными материалами.



Выполним расчёт в срок до 2 дней!

Заказать расчёт

База знаний →



Обратная связь по расчету

Если у вас есть вопросы по выполненному расчету, заполните форму и мы свяжемся с вами в ближайшее время.

Написать нам

Как скорректировать уже отправленную заявку в проектно-расчетный центр?

После оформления заявки, на указанную Вами почту придет сообщение о том, что Ваше обращение зарегистрировано, каждой заявке присваивается номер.

На последнем этапе оформления заявки на расчет, перед тем, как она поступит в службу техподдержки, у клиента есть возможность проверить корректность всех введенных им данных. В случае, если на данном этапе была замечена ошибка, Вы сможете вернуться в поле ввода данных нажав кнопку «Назад».

[Главная](#)
[Техническое описание](#)
[Выполнение расчетов](#)
[Справка](#)

РАСЧЁТ В ПРОЕКТНО-РАСЧЁТНОМ ЦЕНТРЕ

1 | Тип конструкции >

2 | Тип расчета >

3 | Параметры объекта >

4 | Требования >

5 | Проверка данных >

Информация о пользователе

Ф.И.О.:	Иванов Иван Иванович
Должность *:	11111
Телефон *:	+7 (919) 111-11-11
E-mail:	test@tn.ru
Заказчик расчета *:	Заказчик
Тип расчета *:	Перерасчет (выявлена ошибка)
Номер расчета *:	111111

Плоская кровля

Площадь конструкции:	10 000,00 кв.м
Расчет объема материалов:	
ЕКН:	658749
Способ расчета:	По проекту
Расчет параллелей:	Требуется усредненный расчет параллелей высотой 500 мм
Комментарий:	Пример

Комментарии к файлам

Пример

Назад

☒ Я соглашусь, что ознакомлен со стоимостью расчетов и с политикой обработки персональных данных.

Далее

Однако бывают случаи, когда возникает необходимость скорректировать данные уже после отправки заявки в техподдержку. В таком случае необходимо поступить следующим образом:

- 1) После окончания оформления заявки, на указанную Вами почту придет сообщение о том, что Ваше обращение зарегистрировано, каждой заявке присваивается номер.
- 2) Необходимо переслать данное письмо на электронный адрес prc@tn.ru с комментариями в теле письма о том, что необходимо изменить в форме заявки. Также можно обратиться по телефону к техническому специалисту: 8-903-375-95-11- Дудин Максим (с 09:00 до 18:00 по МСК).

Автор статьи:

Михаил Казанцев

Руководитель проектно-расчетного центра



Ответ сформирован в
базе знаний по ссылке