

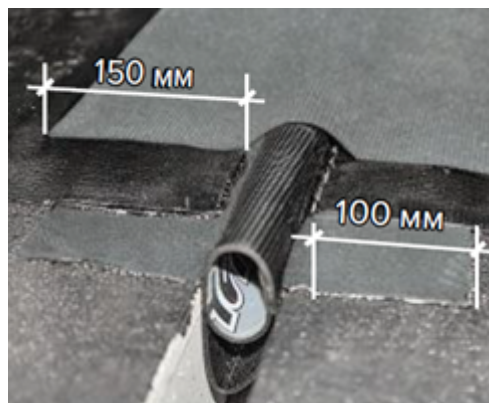


Исх. № 129671 - 07.12.2025/

Информационная статья от: 28.04.2020

## Монтаж деформационного шва при устройстве гидроизоляции фундамента из битумных рулонных материалов ТЕХНОЭЛАСТ. Устройство второго слоя компенсаторной петли

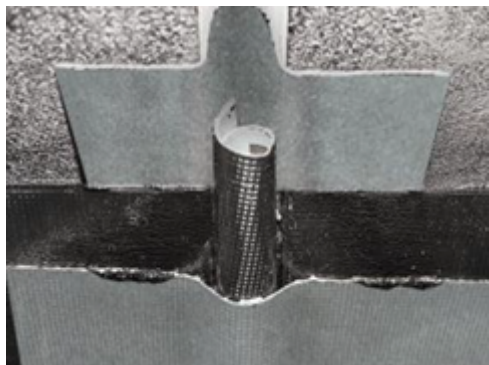
После наплавления первого слоя гидроизоляционной мембраны выполните наплавление второго слоя компенсаторной петли. Размер слоя усиления должен быть не менее 150 мм в каждую сторону от оси шва.



### **ВАЖНО!**

**В зависимости от условий эксплуатации сооружения рулон, формирующий компенсаторную петлю, может быть полностью утоплен в полости шва, а может выступать на поверхность.**

Выполните компенсаторную петлю на вертикальной поверхности.



### **ВАЖНО!**

**Компенсаторная петля наплавляется только в местах стыковки с гидроизоляционной мембраной и не наплавляется в месте деформационного шва.**

В месте перехода с вертикальной на горизонтальную поверхность компенсаторную петлю выполняйте с заведением на противоположную поверхность (горизонтальный слой усиления заведите на вертикальную поверхность, и наоборот).



### **Автор статьи:**

Сергей Кузнецов

Технический специалист направления "Гидроизоляция строительных конструкций"



Ответ сформирован в  
базе знаний по ссылке