



Исх. № 129648 - 07.12.2025/

Информационная статья от: 27.12.2022

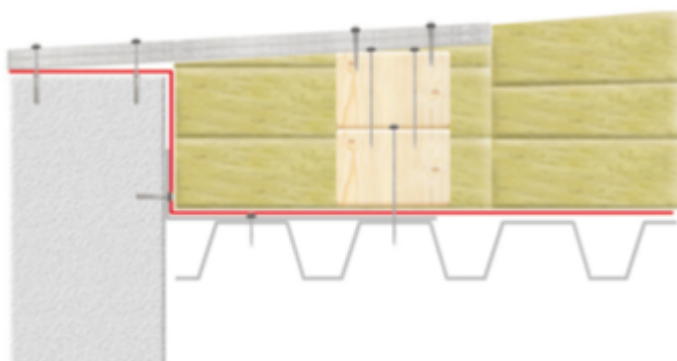
# Монтаж узлов на кровле в 1 слой из материала ТЕХНОЭЛАСТ СОЛО РП1.

## Устройство свеса

Перед началом устройства свеса необходимо выполнить подготовительные работы:

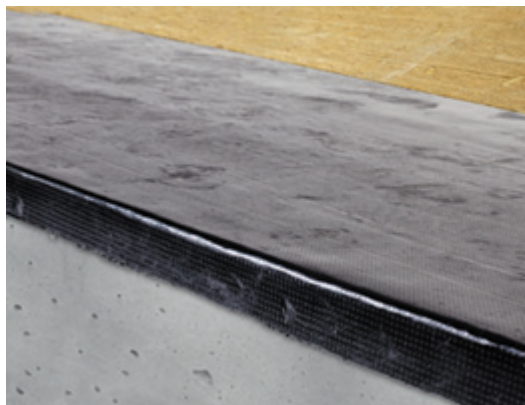
- Если стена выполнена из сэндвич панели необходимо ее обрезать, соблюдая уклон кровли. Обрезанная часть, выступающая над профлистом, не должна быть меньше высоты основного слоя теплоизоляции. Обрезанную часть необходимо перекрыть металлическим листом.
- Если стена выполнена из штучных элементов или ж/б панелей, необходимо выложить из штучных элементов до необходимого уровня уклона кровли. Высота выступающей части стены не должна быть меньше высоты основного слоя теплоизоляции.
- Подготовить каркас жесткости для устройства свеса.

Рассмотрим пример выполнения каркаса жесткости из деревянного антисептированного бруса:



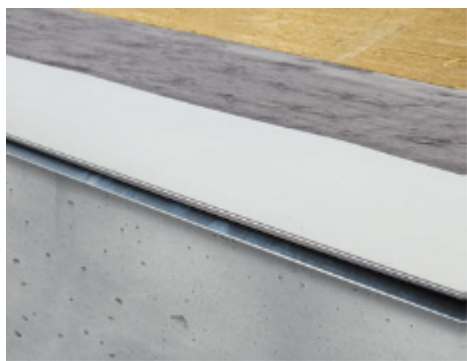
- приступайте к монтажу каркаса жесткости после установки Лобразного элемента и устройства пароизоляционного слоя;
- далее на верхние полки профнастила закрепите деревянный брус. Брус установите на вторую полку профнастила. Высоту бруса подберите с учетом толщины теплоизоляционного слоя и уклона кровли;
- заложите утеплитель;
- установите по периметру свеса крыши листы из АЦЛ или ЦСП в два слоя с разбежкой швов. Толщина одного листа должна быть не менее 10 мм. Ширина листа должна составлять не менее 500 мм. Листы закрепите в деревянный брус, в наружную стену и между собой.

Наплавьте на листы АЦЛ (ЦСП) слой усиления из материала Техноэласт ЭПП.



Выполните устройство карнизного свеса:

- Карнизный свес должен быть закреплен от стены на 30 мм.
- Минимальная ширина полки карнизного свеса должна составлять 350 мм.

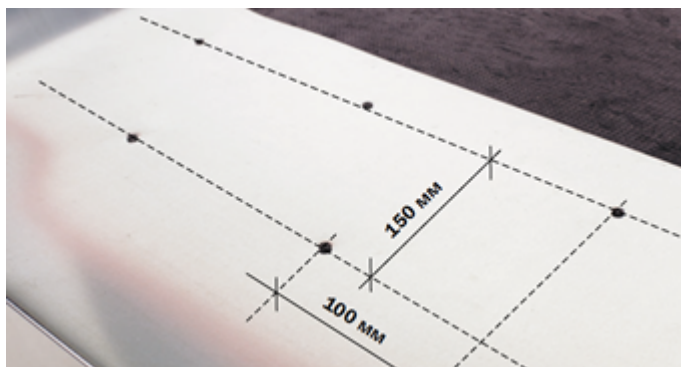


**Важно!**

**Картины карнизного свеса должны быть уложены в нахлест 150—200 мм.**

Закрепите карнизный свес с шагом 200 мм в два ряда. Расстояние между рядами должно быть 150 мм.

Смещение между саморезами в рядах относительно друг друга должно быть 100 мм.



Выполните укладку однослойной кровли из материала Техноэласт СОЛО РП1.

Техноэласт СОЛО РП1 необходимо наплавить на слой усиления и на карнизный свес.



**Автор статьи:**

Антон Уртенков

Эксперт направления кровельные рулонные битумосодержащие материалы



Ответ сформирован в  
базе знаний по ссылке