



Исх. № 129640 - 07.12.2025/

Информационная статья от: 11.11.2024

Монтаж узлов на кровле в 1 слой из материала ТЕХНОЭЛАСТ СОЛО РП1.

Примыкание к аэратору

Кровельный аэратор (флюгарка) — устройство для вывода водяных паров и влаги из подкровельного пространства. Кровельный аэратор используют при устройстве «дышащей» кровли, а также при ремонте локальных вздутий кровли и, в случае необходимости, в крышах с уклонообразующим слоем из керамзитового гравия. При устройстве крыши в холодный период года особенно рекомендуем устанавливать аэраторы.

Кровельные аэраторы устанавливаются на кровле из расчета 1 шт. (1 аэратор Ø110 мм) на 100 м² кровли. Для оптимального вывода пара из-под кровельного ковра расстояние между аэраторами не должно превышать 12 м.

В ендове кровли аэраторы устанавливаются через 10—12 м, на коньках кровли — через 6—8 м.

К установке аэраторов приступайте после того, как выполните устройство кровли по всей плоскости крыши.

Устройство примыкания ТЕХНОЭЛАСТ СОЛО РП1 к аэратору:

Прорежьте круглое отверстие в месте установки аэратора.



Если кровля выполняется по цементно-песчаным стяжкам, то прорежьте отверстие до уклонообразующего слоя. Диаметр отверстия должен быть равен внутреннему диаметру трубы аэратора.

Втопите посыпку вместе установки фланца аэратора.



Разогрейте поверхность материала и вдавите юбку в разогретый материал.



Следите за равномерным вытеком битумно-полимерного вяжущего из-под юбки уплотнителя. Вытек обеспечивает полную герметичность соединения.



Юбку уплотнителя можно установить на предварительно разлитую на поверхность материала горячую мастику ТЕХНОНИКОЛЬ №41 («Эврика») или нанесенную шпателем герметизирующую мастику ТЕХНОНИКОЛЬ №71.

Закрепите кровельный аэратор в несущее основание используя минимум 4 крепежных элемента:

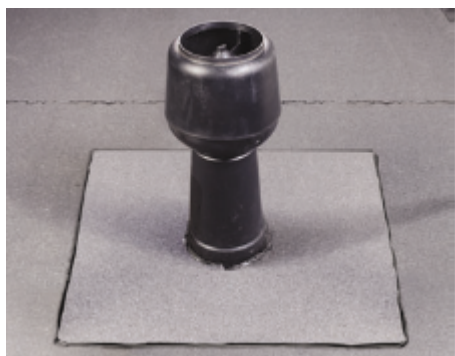
- Крепежные элементы при устройстве кровли на основание ц/п стяжки остроконечные саморезы ТЕХНОНИКОЛЬ EDS-S 4,8 с полиамидной гильзой (на фото показан данный тип крепежа).
- Крепежные элементы при устройстве кровли непосредственно на утеплитель в несущее основание крыши профлист — телескопический крепеж и сверлоконечные саморезы ТЕХНОНИКОЛЬ Ø 4,8 мм.



Для создания герметичного соединения необходимо обмазать юбку битумным вяжущем.



Подготовьте и наплавьте слой усиления. Слой усиления должен перекрывать фланец азратора на 150 мм.



Автор статьи:

Антон Уртенков

Эксперт направления кровельные рулонные битумосодержащие материалы



Ответ сформирован в
базе знаний по ссылке