

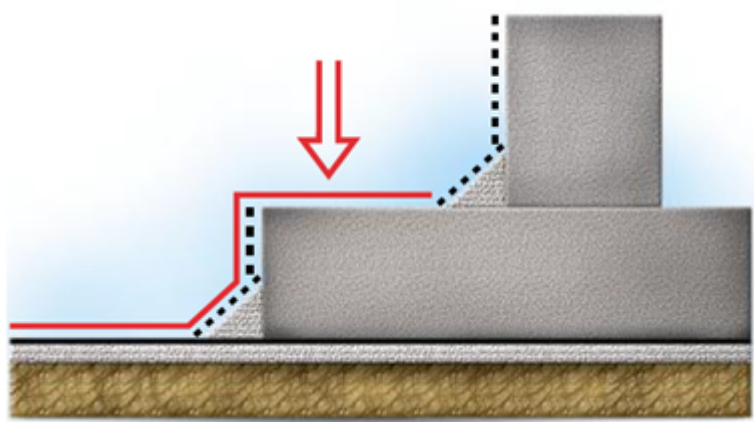


Исх. № 129666 - 08.12.2025/

Информационная статья от: 28.04.2020

Монтаж внутреннего угла гидроизоляции фундаментов с наплаваемыми битумными рулонными материалами ТЕХНОЭЛАСТ. Устройство первого слоя вертикальной гидроизоляционной мембраны

Укладка первого рулона первого слоя



Примерку первого слоя вертикальной гидроизоляционной мембраны проведите таким образом, чтобы один край рулона точно совпадал с внутренним углом по фундаментной плите. В месте перехода рулона на бетонную подготовку разрез выполняйте по диагонали.



Скатайте подготовленный материал в рулон по направлению вниз.



Начинайте наплавление на горизонтальной поверхности бетонной подготовки, постепенно раскатывая рулон вверх.



Наплавленный рулон должен выглядеть следующим образом.



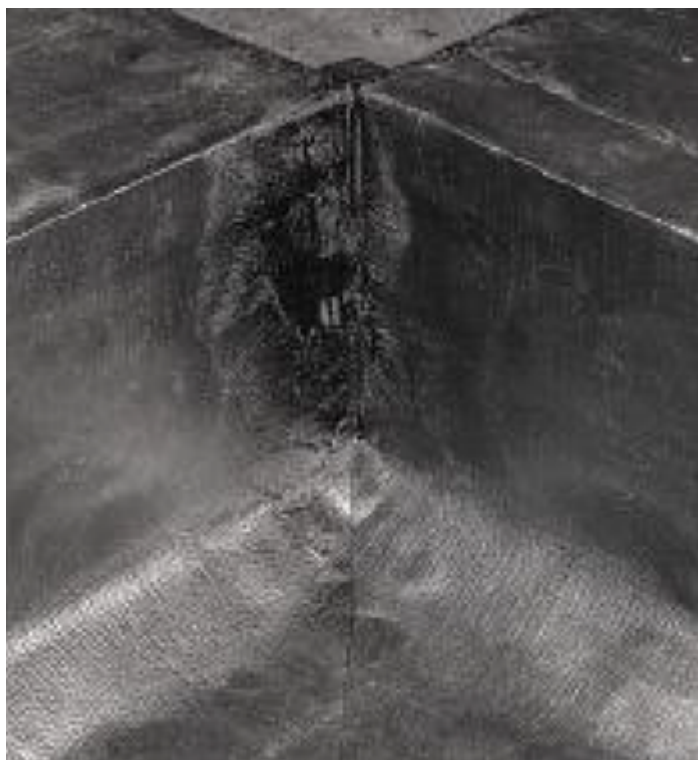
Выполните примерку и подрезку соседнего рулона.



Скатайте рулон и наплавьте его по направлению снизу вверх.



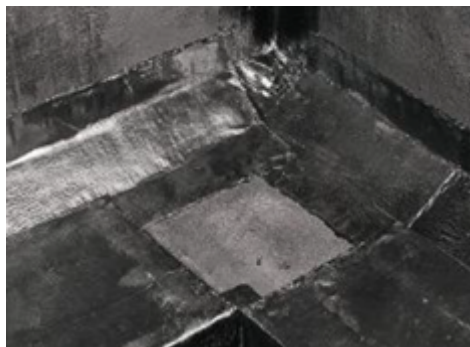
Наплавленные рулоны первого слоя должны выглядеть следующим образом.



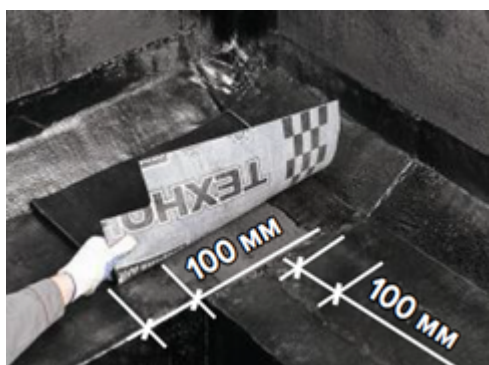
ВАЖНО!

Не забывайте про правило, что нельзя укладывать материал одним рулоном при перемене направления укладки больше двух раз! В этом случае разрежьте рулон на более короткие заготовки.

На образовавшуюся угловую зону на фундаментной плите без наплавленного материала необходимо поставить заплатку.



Примерьте и подрежьте заплатку по месту. Боковой нахлест на гидроизоляционную мембрану должен быть не менее 100 мм.



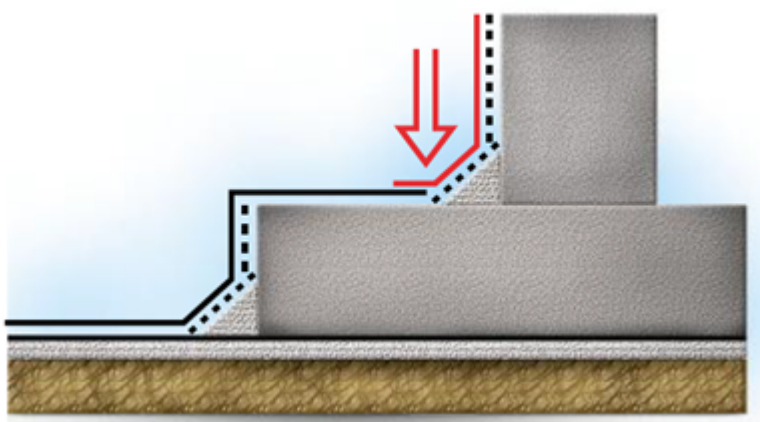
Наплавьте полученную заплатку.



Наплавленная заплатка должна выглядеть следующим образом. После этого наплавьте рулоны первого слоя вертикальной гидроизоляционной мембраны на участке «бетонная подготовка — фундаментная плита» по всему периметру сооружения.



Укладка второго рулона первого слоя



Примерку первого слоя вертикальной гидроизоляционной мембраны в месте перехода «фундаментная плита — вертикальная ограждающая конструкция» проведите таким образом, чтобы нахлест мембраны на фундаментную плиту составлял 150 мм. В месте перехода рулона на фундаментную плиту разрежьте рулон по диагонали.



Скатайте материал в рулон и наплавьте его на конструкцию по направлению снизу вверх.



Аналогичным образом выполните подгонку второго рулона и произведите его наплавление.



Наплавленные рулоны должны выглядеть следующим образом. После этого выполните наплавление первого слоя вертикальной гидроизоляционной мембраны на вертикальных ограждающих конструкциях по всему периметру сооружения.



Автор статьи:

Сергей Кузнецов

Технический специалист направления "Гидроизоляция строительных конструкций"



Ответ сформирован в
базе знаний по ссылке