

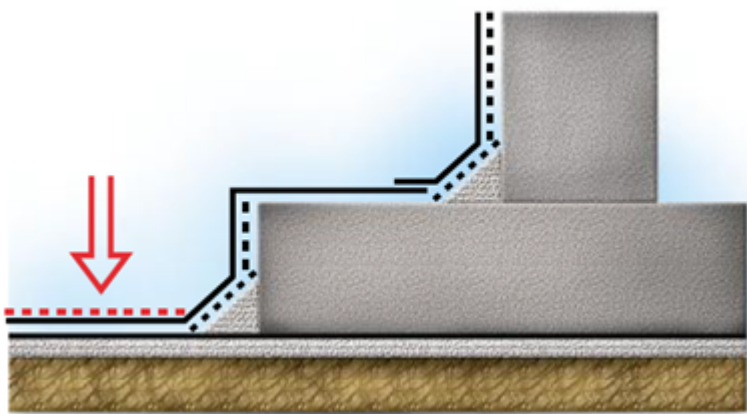


Исх. № 129668 - 08.12.2025/

Информационная статья от: 26.10.2024

Монтаж внутреннего угла гидроизоляции фундаментов с наплаваемыми битумными рулонными материалами ТЕХНОЭЛАСТ. Устройство второго слоя усиления

В зоне бетонной подготовки



После устройства первого слоя вертикальной гидроизоляционной мембраны выполните второй слой усиления внутреннего угла.



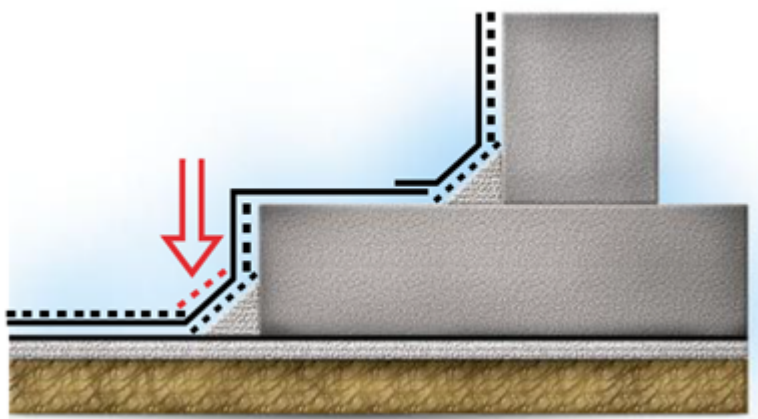
Примерьте и подрежьте элемент усиления на бетонной подготовке. Размер слоя усиления

должен быть не менее 200 мм, по 100 мм в каждую сторону от стыка рулонов первого слоя.

Тщательно наплавьте слой усиления.



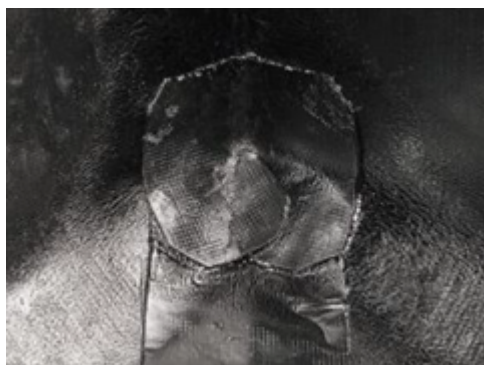
Переход с бетонной подготовки на фундаментную плиту



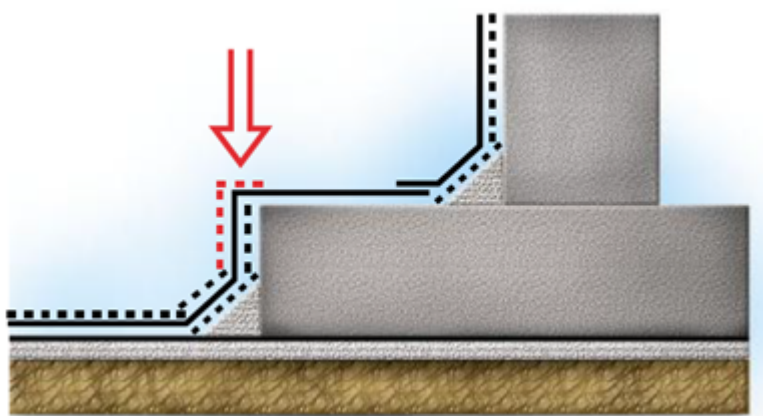
Подготовьте элемент усиления в зоне перехода с бетонной подготовки на вертикальную часть фундаментной плиты.



Тщательно наплавьте его. Подрезанные части наплавьте с нахлестом друг на друга.



Вертикальная поверхность фундаментной плиты



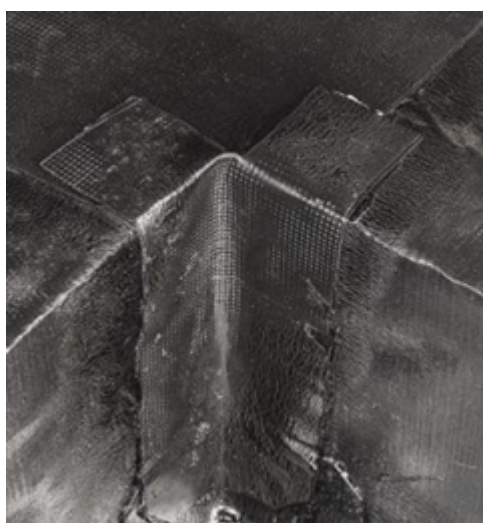
Подготовьте и наплавьте элемент усиления на вертикальной части фундаментной плиты.



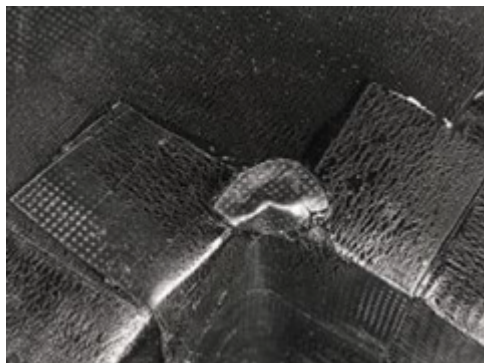
В верхней части фундаментной плиты подрежьте элемент усиления.



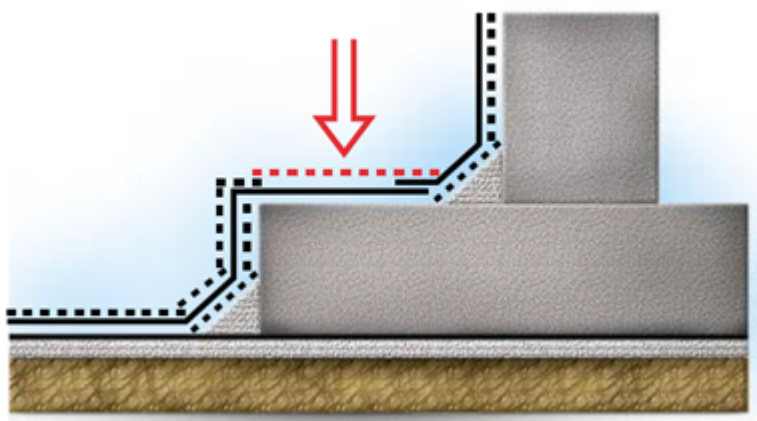
Готовый элемент усиления должен выглядеть следующим образом.



В верхней точке элемента усиления вырежьте и наплавьте пяточку.



Горизонтальная поверхность (верхняя полка) фундаментной плиты

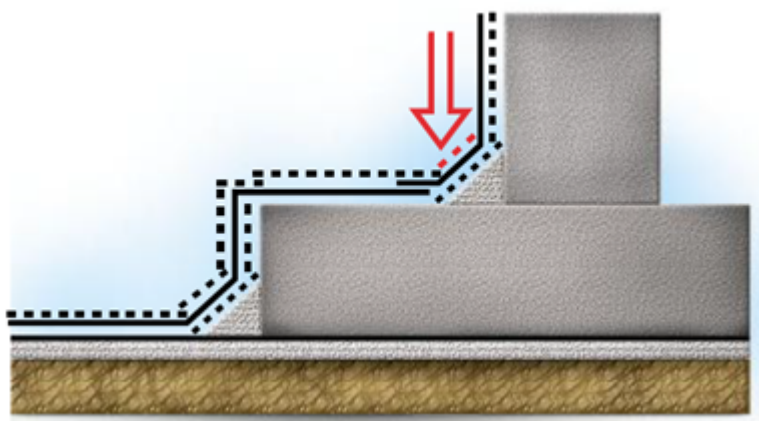


Подготовьте и наплавьте элемент усиления на горизонтальной поверхности фундаментной плиты. В месте заведения на вертикальную часть подрежьте элемент усиления, чтобы не допустить образования складок.



Переход с горизонтальной поверхности фундаментной плиты на

вертикальные ограждающие конструкции



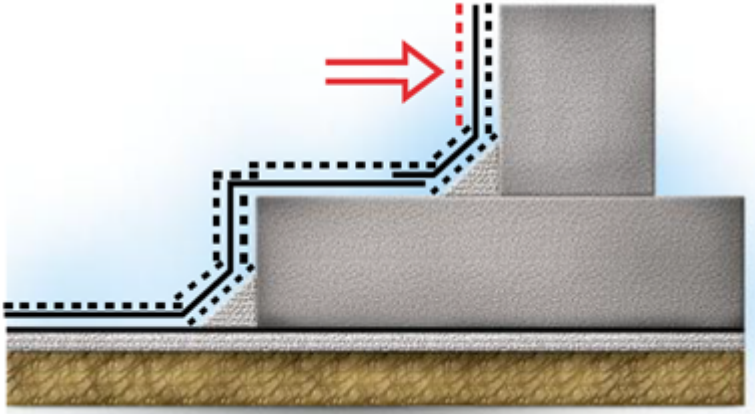
Подготовьте элемент усиления в месте перехода с горизонтальной поверхности фундаментной плиты на вертикальные ограждающие конструкции.



Подрезанные участки элемента усиления наплавьте друг на друга без образования складок.



Вертикальная поверхность ограждающей конструкции



Подготовьте и наплавьте элемент усиления на вертикальных ограждающих конструкциях.



Общий вид внутреннего угла с первым слоем вертикальной гидроизоляционной мембраны и вторым слоем усиления.



Автор статьи:

Сергей Кузнецов

Технический специалист направления "Гидроизоляция строительных конструкций"



Ответ сформирован в
базе знаний по ссылке