



Исх. № 220905 - 08.12.2025/

Информационная статья от: 09.07.2025

Виды фальцевых картин LOGICFALZ

Фальцевые картины LOGICFALZ для гидроизоляции кровли и облицовки фасадов могут иметь различную форму:

Прямые фальцевые картины

Профилированные прямые фальцевые картины шести типоразмеров, формованные из рулонного окрашенного алюминия.



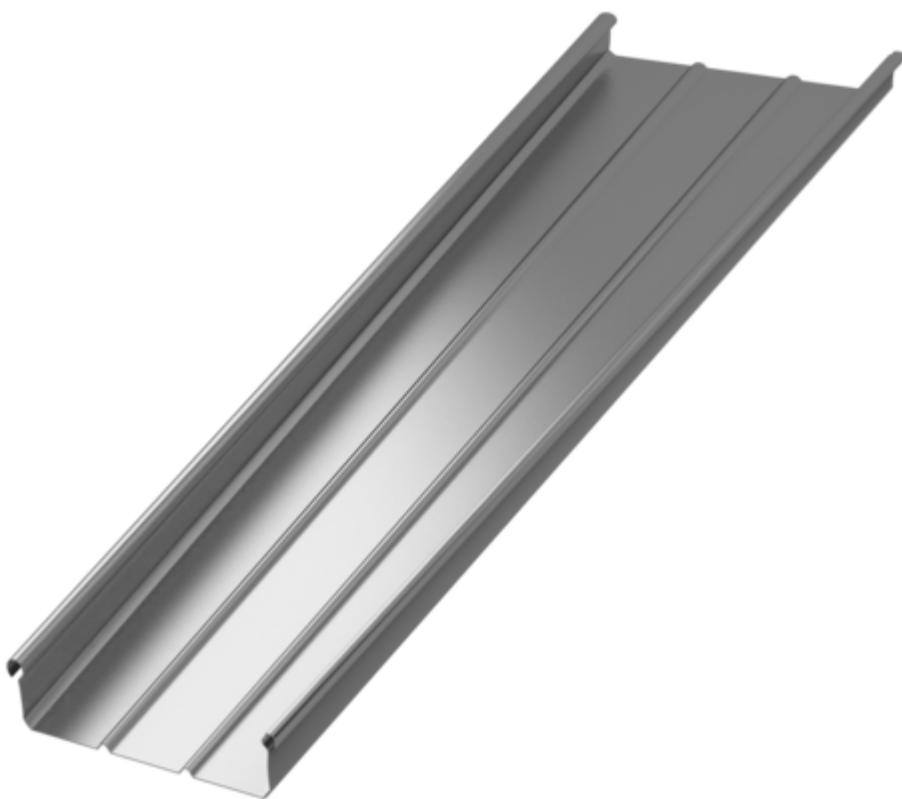
Монтажная ширина: 400, 305, 333, 434, 500, 600 мм.

Высота фальца — 65 мм.

Прямые фальцевые картины предназначены для укладки по теплоизоляционному слою на прямых участках плоской или скатной кровли. Крепление — на специальные фальцевые опоры LOGICFALZ и направляющие профиля крепежной подсистемы.

Прямые конусные фальцевые картины

Прямые конусные фальцевые картины LOGICFALZ из алюминиевого материала имеют специальную форму: они заужены вначале и расширены к концу с отбортованными особым образом краями.



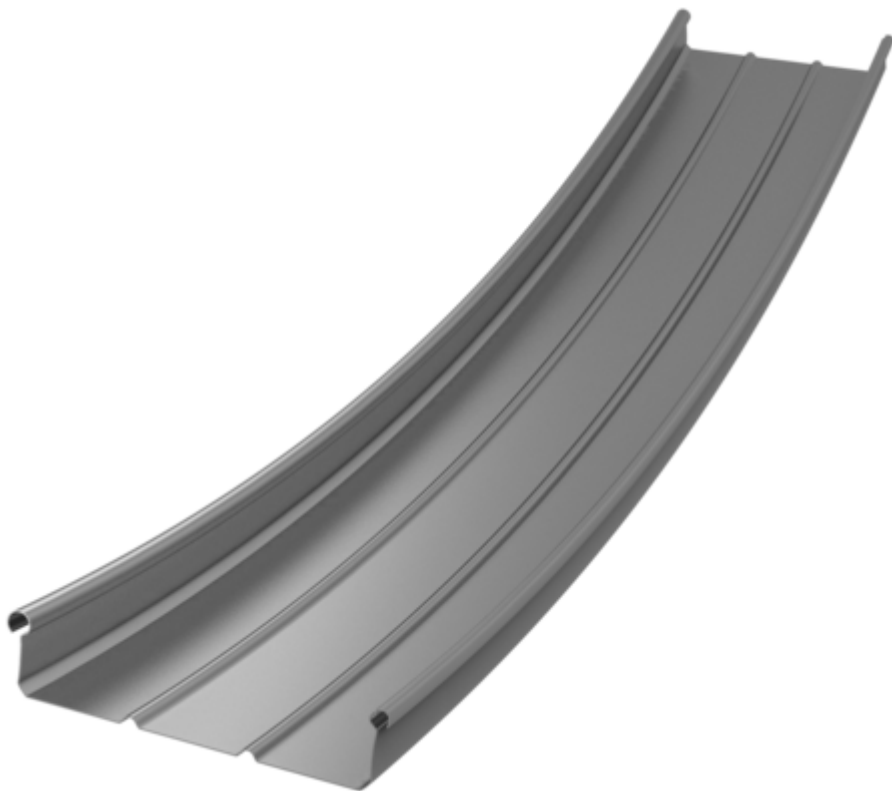
Ширина основания: от 240 до 660 мм.

Высота фальца — 65 мм.

Укладываются на теплоизоляционный слой с креплением на фальцевые опоры и направляющие профиля крепежной подсистемы. Применяется для устройства промышленных фальцевых кровель сложной геометрической формы.

Радиусные фальцевые картины (IN или OUT)

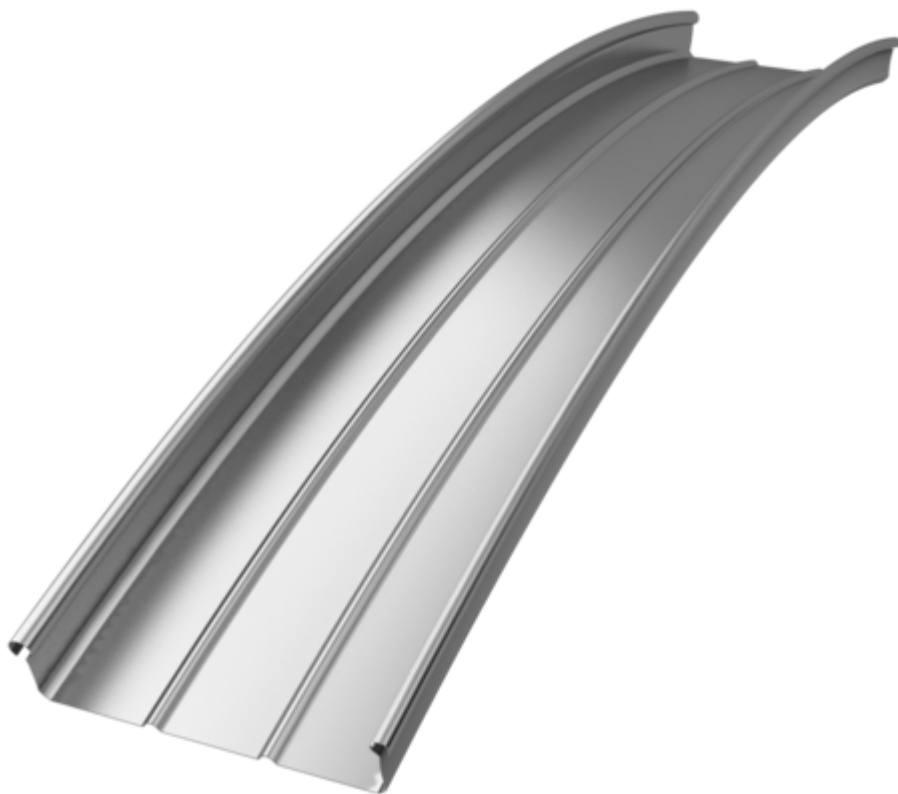
Радиусная фальцевая картина LOGICFALZ – IN выполнена из профилированного алюминиевого материала с отбортованными краями. Имеет изогнутую внутрь форму относительно окрашенной стороны.



Монтажная ширина: 305, 333, 400, 434, 500, 600 мм.

Высота фальца — 65 мм.

Радиусная фальцевая картина LOGICFALZ – OUT выполнена из алюминиевого материала, профилированного специальной формой. Изогнута наружу относительно окрашенной стороны.



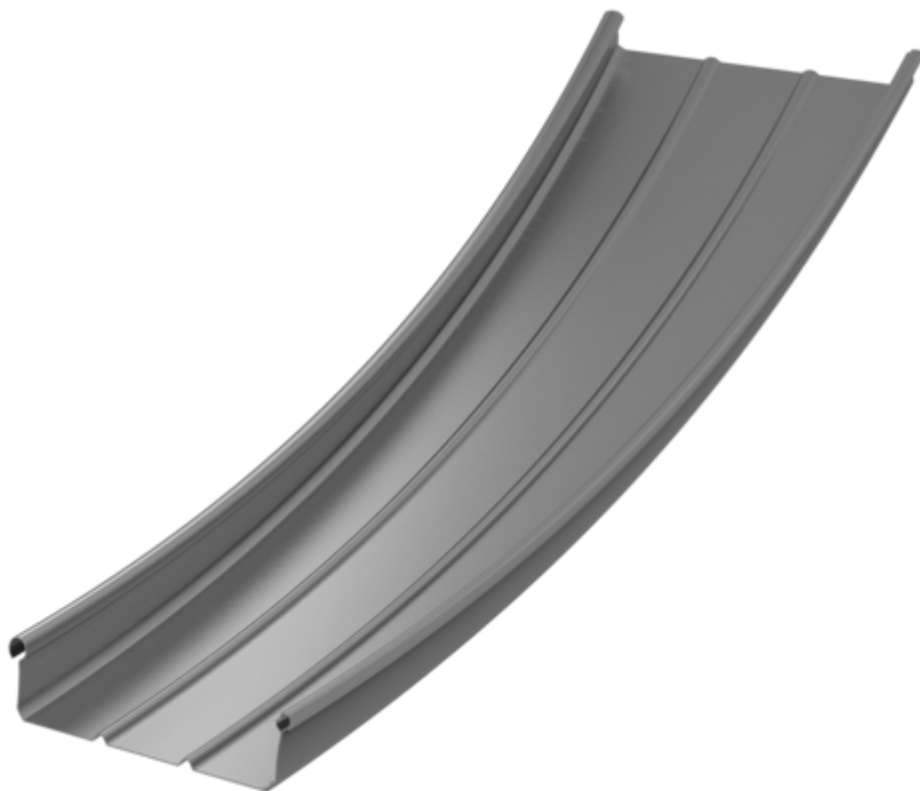
Монтажная ширина: 305, 333, 400, 434, 500, 600 мм.

Высота фальца — 65 мм.

Радиусные фальцевые картины применяется для устройства промышленных фальцевых кровель неправильной геометрической формы при укладке по теплоизоляционному слою.

Конусно-радиусные фальцевые картины (IN или OUT)

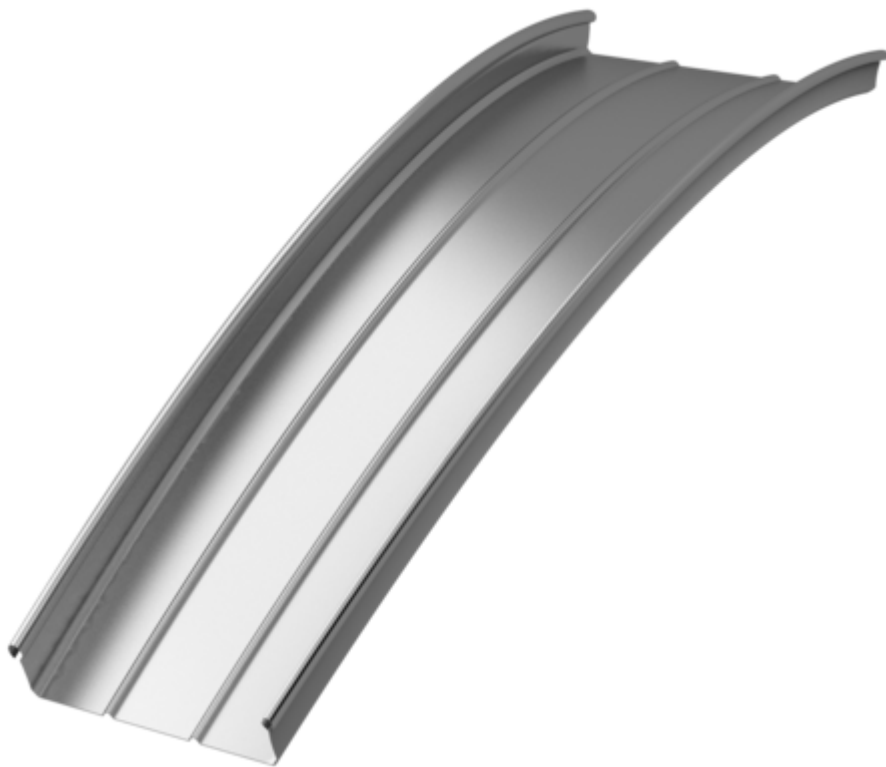
Радиусная конусная фальцевая картина LOGICFALZ – IN изготавливается из алюминия, профилированного специальной формой. Картина заужена вначале и расширена в конце. Изогнута внутрь относительно окрашенной стороны с отбортованными особым образом краями.



Ширина основания: от 240 до 660 мм.

Высота фальца — 65 мм

Радиусная фальцевая картина LOGICFALZ - OUT — алюминиевый материал, профилированный специальной формой, зауженный в начале и расширенный в конце. Фальцевая картина изогнута наружу относительно окрашенной стороны с отбортованными особым образом краями.



Ширина основания: от 240 до 660 мм.

Высота фальца — 65 мм

Коллекция цветов фальцевых картин

Лифлет по фальцевым картинам LOGICFALZ

Комплектация фальцевых картин LOGICFALZ

Фальцевая опора ТЕХНОНИКОЛЬ — основной крепежный элемент, который надежно фиксирует кровельные картины LOGICFALZ к несущему основанию.

Направляющая шина LOGICFALZ — вид крепежной подсистемы, который применяется в кровельном пироге с жестким утеплителем (например, PIR). Надежно фиксирует фальцевые опоры к несущему основанию.

Базовый профиль LOGICFALZ — вид крепежной подсистемы, который применяют в кровельном пироге с волокнистым утеплителем. Надежно фиксирует фальцевые опоры к несущему основанию.



Фальцевая опора



Направляющая шина



Базовый профиль

Автор статьи:

Алексей Захарьящев

Технический специалист направления "Комплектация" СБЕ "Полимерные мембраны и PIR"



Ответ сформирован в
базе знаний по ссылке