



Исх. № 129679 - 13.12.2025/

Информационная статья от: 28.10.2024

Преимущества многослойной черепицы ТЕХНОНИКОЛЬ SHINGLAS



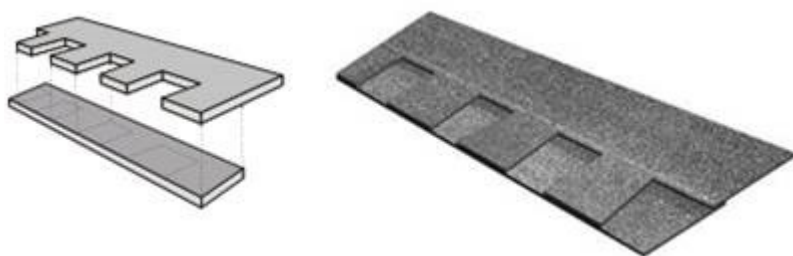
Надежность

Каждый новый слой — это новый уровень надежности. Многослойная черепица — выбор для тех, кто предпочитает самые качественные архитектурные решения, повышенные стандарты прочности и безопасности.



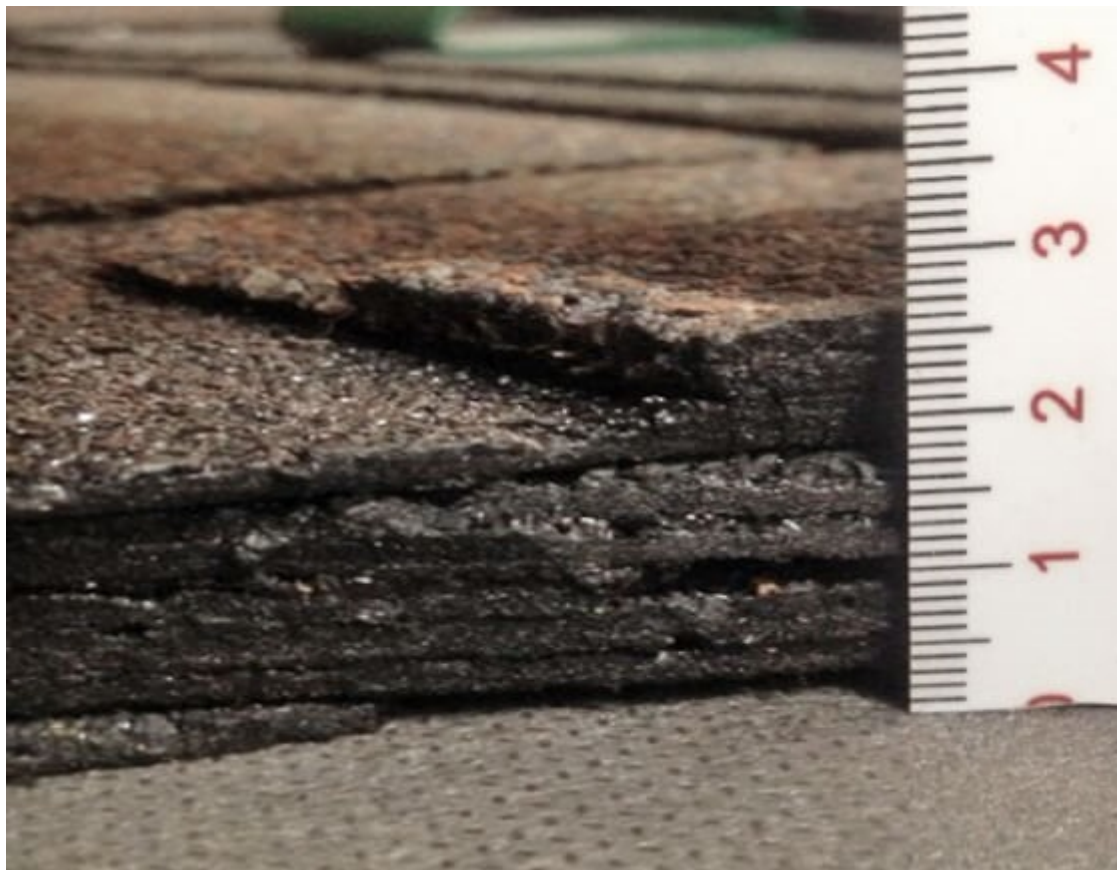
Многослойность

Многослойная структура черепицы — залог долговечности. Теперь вы можете быть уверены, что кровля послужит не одному поколению вашей семьи!



Многослойная черепица имеет более высокий коэффициент перехлёста, в сравнении с однослойной гибкой черепицей. В коллекциях КОНТИНЕНТ и АТЛАНТИКА он достигает 5.29 (для сравнения у однослойной нарезки СОНАТА он 1,85).

В процессе монтажа многослойная черепица укладывается в нахлест на нижележащий ряд обеспечивая дополнительное количество слоёв финишного кровельного покрытия на крыше.



Таким образом сама технология монтажа многослойной черепицы вкладывает дополнительный запас прочности и надёжности.



60
ЛЕТ

Гарантия производителя

Производитель предоставляет на черепицу гарантию на срок от 20 до 60 лет в зависимости от коллекции.

3D

Трехмерный цвет и фактура

Объемный, трехмерный цвет — уникальный эффект, который создается благодаря сочетаниям гранул из натурального базальта различных оттенков. Цвет кровли остается неизменным в течение всего срока службы.



Легкое применение на геометрически сложных поверхностях

Идеальное решение для кровель со сложной геометрией, любой формы и конфигурации. Материал используется в качестве покрытия на скатных крышах с уклоном от 12 ° и до отрицательных углов.



Снижает уровень шума

Благодаря многослойности черепицы и свойствам материалов, входящих в ее состав, кровля становится надежным барьером от шума во время дождя, града и ветра. Создайте благоприятные условия проживания себе и близким!



Всесезонность

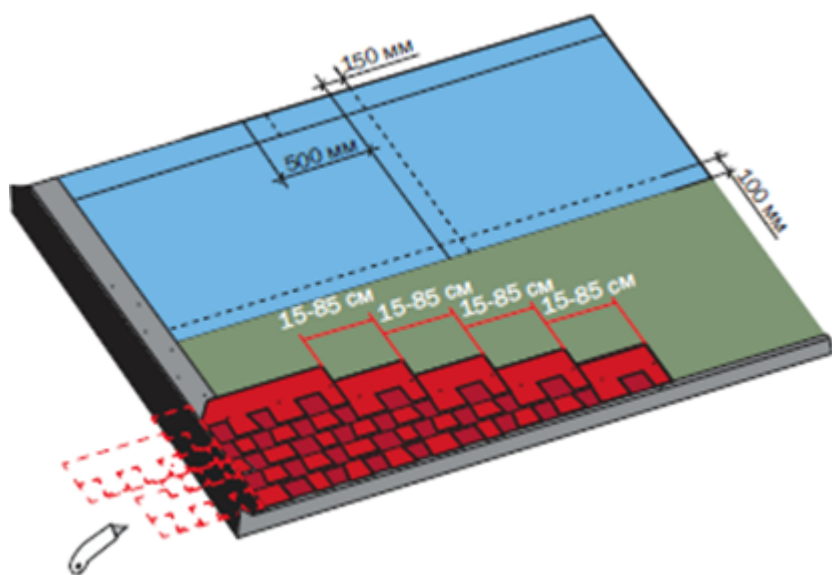
Помогает поддерживать комфортную температуру в доме в любое время года. Летом кровля не пропускает жару в дом, а зимой — холодные ветра под крышу. Подходит для климатических условий как жаркого юга, так и крайнего севера, выдерживая перепады температур от -70 до $+110$ °C.



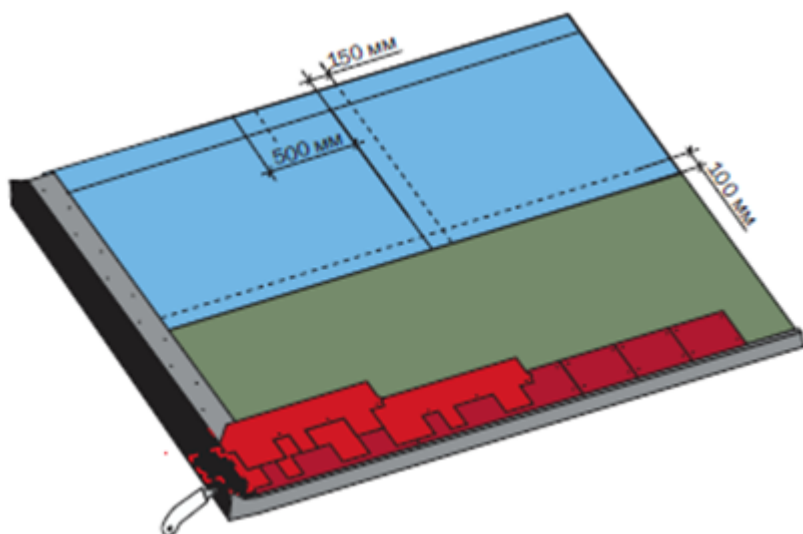
Экономия материала

Отходы материала при монтаже гибкой черепицы составляет до 5%.

Схема укладки многослойной черепицы:



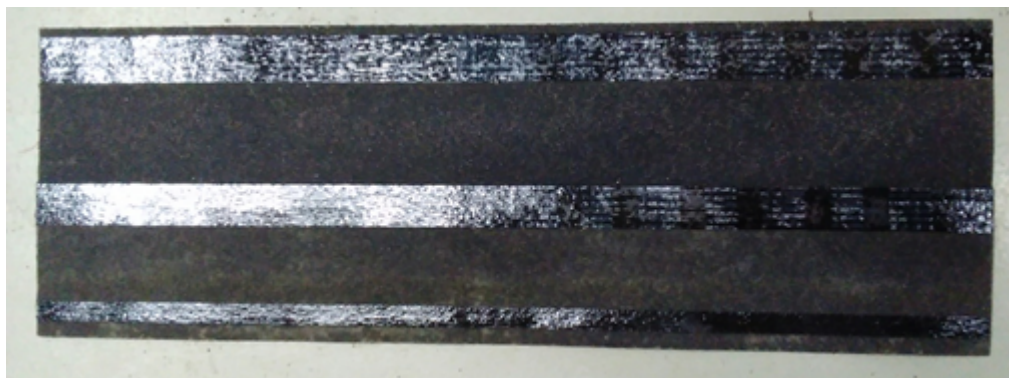
Классическая схема укладки:



Не нужна стартовая полоса при монтаже многослойной черепицы с формой нарезки «драконий зуб».



Экономия времени при монтаже



Не нужно снимать пленку с гонтов во время монтажа.



На 100 м² кровли приходится 33 упаковки черепицы типа Аккорд. Это 726 гонтов, с обратной поверхности которых необходимо снять защитную пленку.



Прочность

Тройной слой черепицы практически невозможно: проколоть, проткнуть, повредить.



Ветроустойчивость

Благодаря двойному монолитному слою невозможно задуть гонт в результате воздействия сильных порывов ветра

Таким образом, и влага под гонт проникнуть не может



Не требуется демонтаж старой кровли из гибкой черепицы

Автор статьи:

Андрей Когут

Специалист первой категории направления "Коттеджное малоэтажное строительство"



Ответ сформирован в
базе знаний по ссылке