

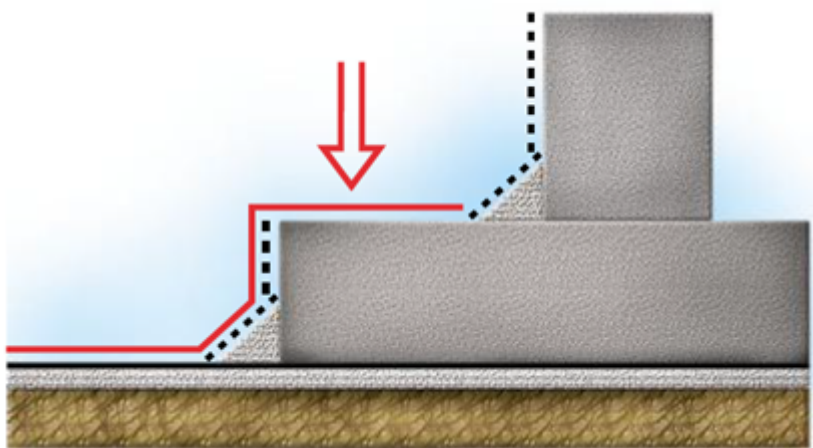


Исх. № 129661 - 29.01.2026/

Информационная статья от: 21.10.2024

# Монтаж внешнего угла гидроизоляции фундаментов с наплаваемыми битумными рулонными материалами ТЕХНОЭЛАСТ. Устройство первого слоя вертикальной гидроизоляционной мембраны

## Укладка первого рулона первого слоя



Примерку первого слоя вертикальной гидроизоляционной мембраны проведите таким образом, чтобы один из нижних углов вертикальной мембраны совпадал с углом горизонтальной мембраны (в нашем случае это правый угол). Обрежьте кровельным ножом лишнюю часть по уровню фундаментной плиты. В месте перехода рулона на бетонную подготовку разрез выполняйте по диагонали к углу рулона.

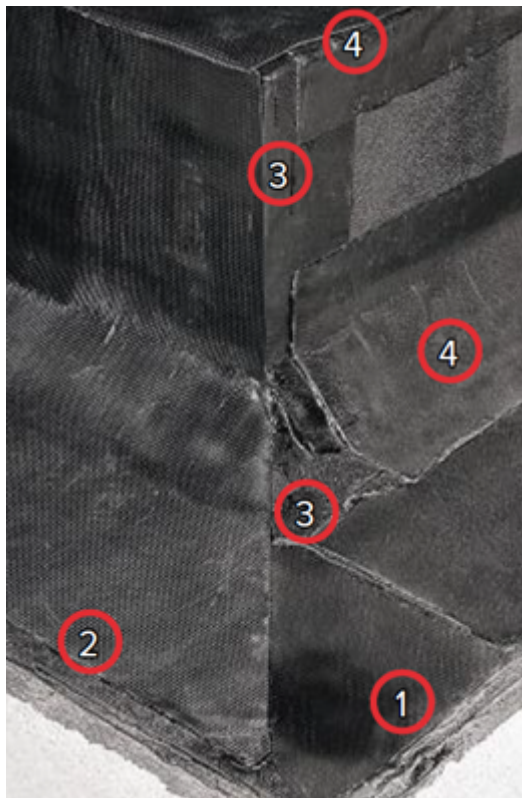


Скатайте подготовленный материал в рулон по направлению вниз и тщательно наплавьте его.

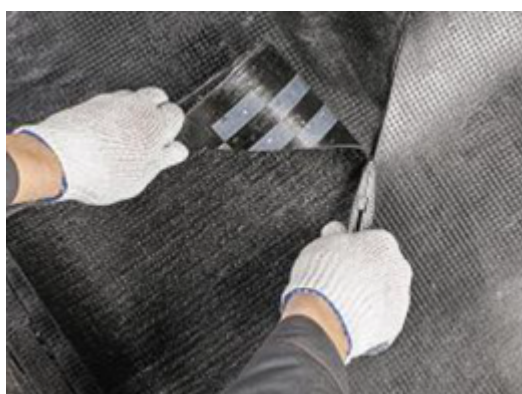


Наплавленный рулон должен выглядеть следующим образом:

1. горизонтальная мембрана;
2. первый слой вертикальной мембраны;
3. усиление внешнего угла;
4. усиление на рядовой поверхности.



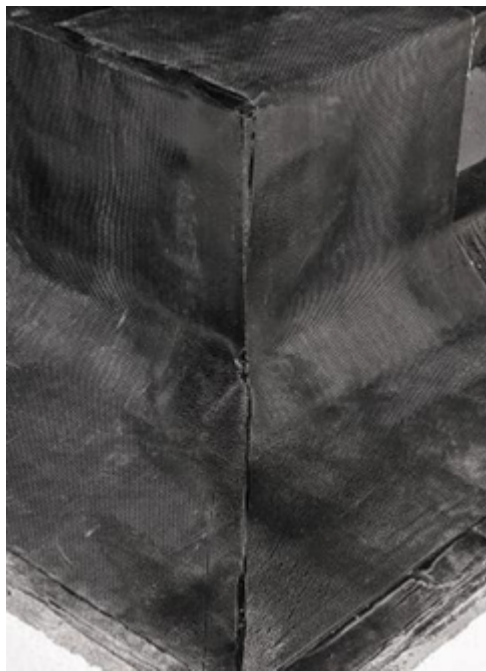
Выполните примерку и подрезку соседнего рулона.



Скатайте подготовленный материал в рулон и тщательно наплавьте его.



Наплавленные рулоны первого слоя должны выглядеть следующим образом.



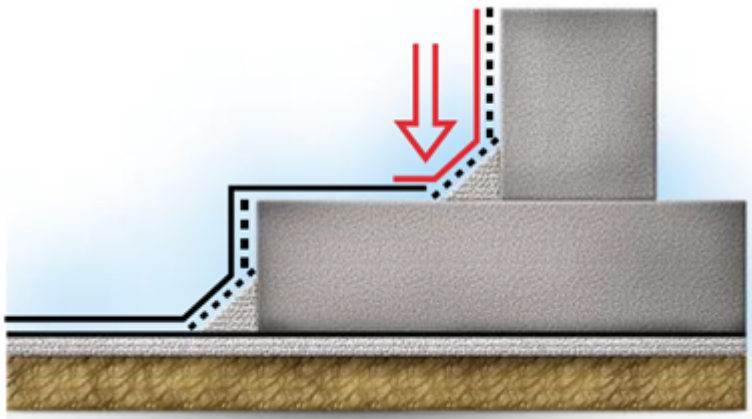
**ВАЖНО! Не забывайте про правило, что нельзя укладывать материал одним рулоном при перемене направления укладки больше двух раз! В этом случае разрежьте рулон на более короткие заготовки.**

Наплавьте рулоны первого слоя вертикальной гидроизоляционной мембраны на участке «бетонная подготовка — фундаментная плита» по всему периметру здания, соблюдая все правила наплавления на вертикальной поверхности (нахлесты, вытек битума и т. д.).

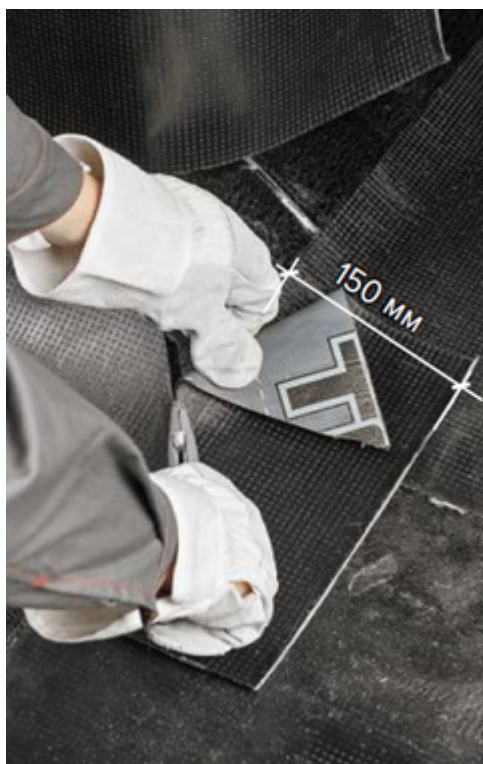


## Укладка второго рулона первого слоя





Примерку первого слоя вертикальной гидроизоляционной мембраны в месте перехода «фундаментная плита — вертикальная ограждающая конструкция» проведите таким образом, чтобы нахлест мембраны на фундаментную плиту составлял 150 мм. В месте перехода гидроизоляционной мембраны на фундаментную плиту разрежьте рулон по диагонали к его углу.



Скатайте материал в рулон и наплавьте его на конструкцию по направлению снизу вверх.



После наплавления свободный (ненаплавленный) край рулона отрежьте кровельным ножом до уровня фундаментной плиты.



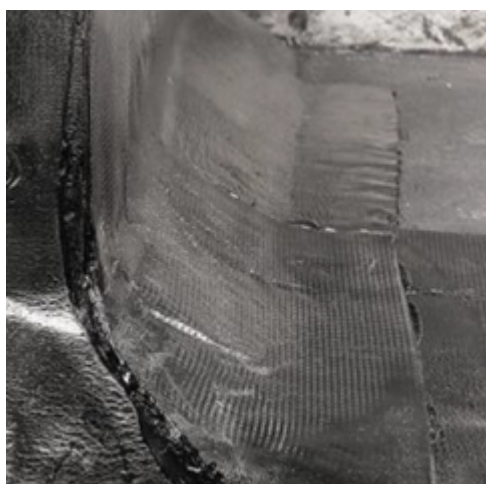
Аналогичным образом выполните подгонку второго рулона и произведите его наплавление.



Отрежьте ненаплавленную часть рулона до уровня фундаментной плиты.



Наплавленные рулоны должны выглядеть следующим образом. После этого выполните наплавление первого слоя вертикальной гидроизоляционной мембраны по всему периметру сооружения.



**Автор статьи:**

Сергей Кузнецов

Технический специалист направления "Гидроизоляция строительных конструкций"



Ответ сформирован в  
базе знаний по ссылке