



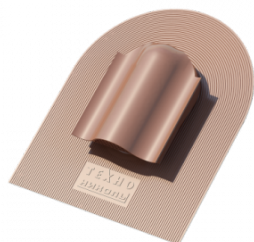
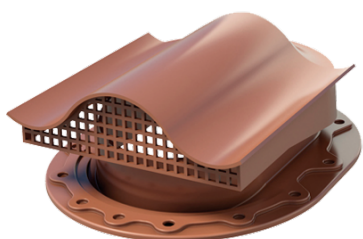
Исх. № 130112 - 05.12.2025/

Информационная статья от: 11.10.2023

Расчет количества точечных аэраторов для вальмовой крыши

Точечные аэраторы.

Точечные аэраторы представляют собой сборные элементы, состоящие из герметизирующей проходки, защитной решетки и декоративно-защитного колпака. Точечные аэраторы могут устанавливаться как на готовую кровлю, так и в процессе ее монтажа. При этом элементы будут отличаться.



Аэратор, который устанавливается на готовое кровельное покрытие

Аэратор, который устанавливается при монтаже кровли

Расчет количества аэраторов

Точечный аэратор обслуживает примерно 10 м² кровли, коньковый аэратор - до 25 м².

Если на вальмовой крыши присутствует конек, то на всю длину конька нужно установить коньковые аэраторы. Например, площадь кровли составляет 200 м², при этом длина конька 3 м. Длина конькового аэратора 0,6 м, соответственно на конек уместится 5 аэраторов. $5 \times 25 = 125$ м² - такую площадь кровли будут обслуживать коньковые аэраторы.

Теперь рассчитаем количество точечных.

$200 - 125 = 75$ м² - эту площадь нужно вентилировать точечными аэраторами.

$75 / 10 = 7,5 = 8$ шт точечных аэраторов.

Итого:

На кровлю, площадью 200 м² с коньком, длиной 3 м, необходимо 5 коньковых аэраторов и 8 точечных.

Автор статьи:

Андрей Когут

Специалист первой категории направления "Коттеджное малоэтажное строительство"



Ответ сформирован в
базе знаний по ссылке