



Исх. № 154126 - 28.01.2026/

Информационная статья от: 02.11.2021

# Техническое одобрение на отделку цоколя и фасада фасадной плиткой HAUBERK по основанию из плит XPS

## Вопрос:

В адрес службы технической поддержки корпорации ТЕХНОНИКОЛЬ поступил запрос на разработку технического решения по отделке цокольной части здания и основного фасада, утепленных плитами XPS, фасадной плиткой HAUBERK.

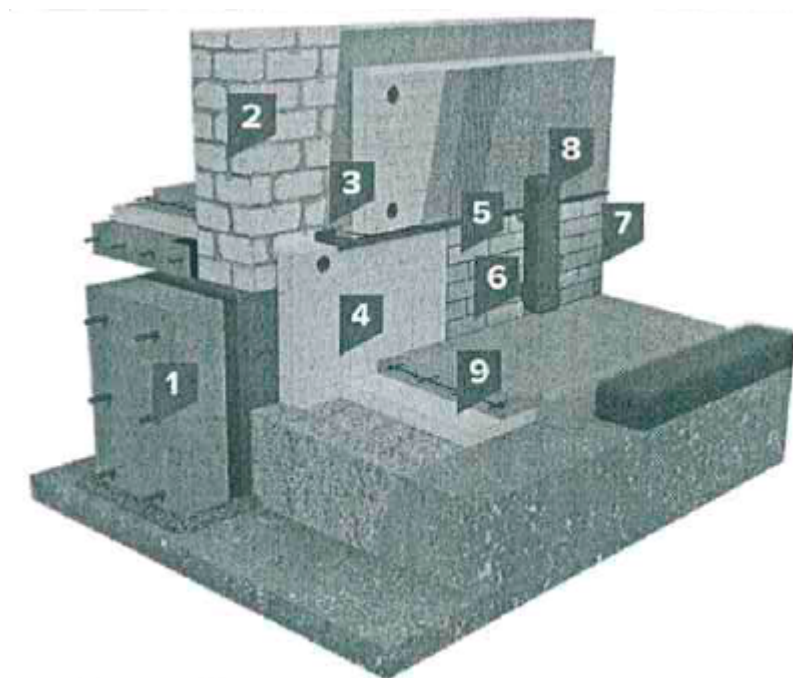
## Решение:

Предлагаемое техническое решение по устройству утепленного и фасада с цоколя использованием экструзионного пенополистирола и финишной отделкой фасадной плиткой HAUBERK предназначено для применения в коттеджном и малоэтажном строительстве. Данное техническое решение предполагает отсутствие контробрешетки, а также сплошного настила из ОСП-3 или ФСФ. В качестве крепежа фасадной плитки HAUBERK к плитам XPS применяется Винт R16 XPS ТЕХНОНИКОЛЬ. Уголки и оконные наличники фиксируются к плитам XPS нейлоновыми винтовыми дюбелями.

Технология производства работ по отделке:

- теплоизоляционные плиты XPS ТЕХНОНИКОЛЬ монтируются с разбежкой швов без зазоров между соседними плитами. Для фиксации плит применяется клей-пена для пенополистирола и фасадные тарельчатые дюбеля. После монтажа всех плит образовавшиеся швы и стыки более 2 мм заполняются клей-пенной для пенополистирола. Большие зазоры, места примыканий необходимо заполнить обрезками экструзионного пенополистирола и клей-пенной;
- монтаж фасадной плитки начинается со стартовой полосы. Стартовая полоса изготавливается путем отрезания лепестков от рядовой плитки и фиксируется на 8 винтов: 5 в нижнюю часть и 3 сверху;
- первый ряд плитки устанавливается таким образом, чтобы лепестки перекрыли клеевые полосы стартовой полосы, последующие ряды монтируются со смещением на пол лепестка, рядовая плитка монтируется на 5 винтов на каждую плитку;
- внутренние и внешние уголки, а также оконные наличники фиксируются нейлоновыми винтовыми дюбелями с шагом 300 мм

Данное подразумевает отсутствие вентиляционного зазора между слоем теплоизоляции и фасадной плиткой, поэтому попадает под ограниченную гарантию 10 лет. При этом, если решение применяется на цоколе при неотапливаемом подвале, гарантия будет составлять 20 лет.



### Состав конструкции, выполняемой по данному техническому решению:

1. Конструкция цоколя/фундамента
2. Конструкция стены
3. Клей-пена ТЕХНОНИКОЛЬ PROFESSIONAL для пенополистирола\*
4. Экструзионный пенополистирол XPS ТЕХНОНИКОЛЬ CARBON ECO СТО 72746455-3.3.1-2012\*\*
5. Фасадная плитка ТЕХНОНИКОЛЬ HAUBERK Кирпич, СТО 72746455-3.5.6-2016\*\*\*
6. Винт R16 XPS ТЕХНОНИКОЛЬ
7. ТЕХНОНИКОЛЬ HAUBERK уголок металлический
8. Цокольный дефлектор
9. Конструкция отмостки

\* штукатурно-клеевая смесь для плит экструзионного пенополистирола;

\*\* альтернативные материалы: ТЕХНОНИКОЛЬ CARBON ECO FAS;

\*\*\* альтернативный материал Фасадная плитка ТЕХНОНИКОЛЬ HAUBERK Камень

**Автор статьи:**

Андрей Когут

Специалист первой категории направления "Коттеджное малоэтажное строительство"



Ответ сформирован в  
базе знаний по ссылке