



Исх. № 129717 - 21.04.2025/

Дата актуализации статьи: 30.10.2024

Информационная статья

Документ сформирован на сервисе

[База знаний](#)

# Монтаж звукоизоляционных перегородок. Устройство ГКЛ и монтаж плит звукоизоляции

## Подготовка основания

К началу работ по тепловой и звуковой изоляции помещения все мокрые процессы в помещении должны быть завершены.

Необходимо механическим способом очистить стены, пол и потолок в местах расположения перегородки от грязи и пыли.

**ВАЖНО!** При выполнении облицовки стен основание должно быть твердым, ровным, сухим и освобожденным от ослабленных включений, трещин, загрязнений и масляных пятен. Влажность в помещении не должна превышать 5-6%.

**Подробнее о подготовке основания и устройстве металлического каркаса перегородки можно узнать в [этой статье](#).**

## Устройство облицовки из ГКЛ/ГВЛ по металлическому каркасу перегородки



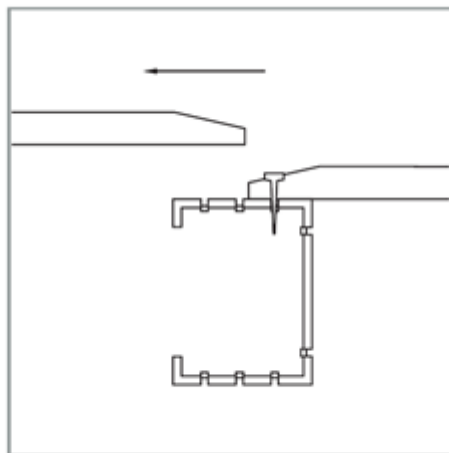
Прижать ГКЛ к каркасу из профилей.

Закрепить ГКЛ или ГВЛ на каркасе самонарезающими винтами для ГКЛ или ГВЛ соответственно.

ГКЛ необходимо крепить к профилю с помощью саморезов длиной 25 мм, диаметром 3,5 мм, с шагом не более 250 мм.

**ВАЖНО!** ГКЛ должен отступать на 10 мм от пола и на 5 мм от потолка. В дальнейшем эти зазоры заделываются виброакустическим герметиком и выступают в роли деформационных швов.

По длине профиля имеются три продольные канавки. Средняя предназначена для обозначения места стыка листов ГКЛ, остальные — для центровки саморезов.



Обшивка листами ГКЛ может быть выполнена в один или два слоя с разбежкой швов согласно схеме.

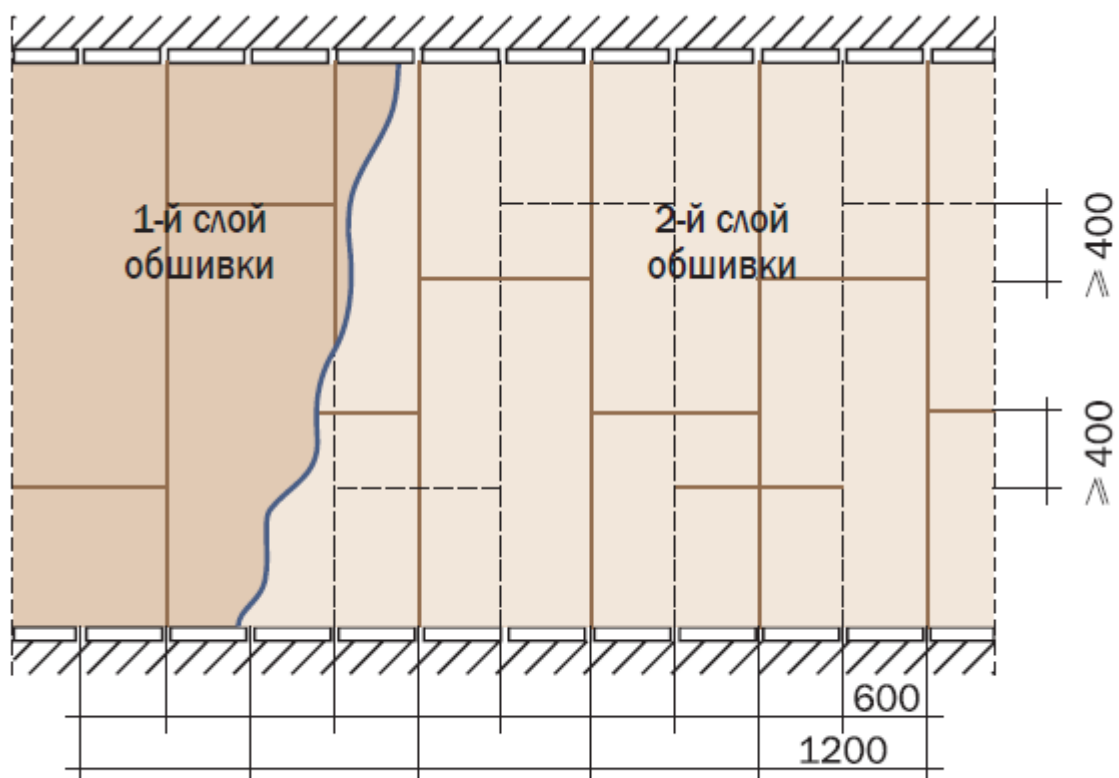


Схема обшивки ГКЛ

## Монтаж коммуникаций



Выполнить прокладку коммуникаций и систем освещения и электроснабжения, используя специальные защитные гофры.

## **Устройство звукоизоляции конструкции плитами из каменной ваты**



Измерить расстояние между стоечными профилями и отметить необходимую величину на плите ТЕХНОАКУСТИК.

**ВАЖНО!** Размер доборного элемента плиты звукоизоляционного материала должен быть на 5–10 мм больше измеренного расстояния между профилями каркаса.

Нарезать плиту ТЕХНОАКУСТИК при помощи пилы с мелкими зубьями или ножа.



Установить плиты ТЕХНОАКУСТИК в конструкцию. Плита должна заполнить все пространство между профилями, включая углы и места примыкания к полу, стенам и потолку.



Стыковку плит между собой по вертикали необходимо осуществить встык, без зазоров.



При укладке плит ТЕХНОАКУСТИК в два слоя следует соблюсти перехлест полотен смежных плит. То есть стыки плит предыдущего слоя должны перекрываться целой плитой последующего слоя.





## **Устройство облицовки из ГКЛ/ГВЛ по металлическому каркасу со второй стороны**

Выполнить облицовку из ГКЛ на второй стороне конструкции.



Закрепить ГКЛ или ГВЛ на каркасе при помощи саморезов.



**ВАЖНО!** Применение тепло-, звукоизоляционных плит из каменной ваты ТЕХНОАКУСТИК снижает уровень шума в помещении в 3-4 раза.

Выполнить облицовку конструкции вторым слоем ГКЛ/ ГВЛ и осуществить чистовую отделку помещения.



Наилучшие показатели по обеспечению изоляции от воздушного шума обеспечивает перегородка, обшивка которой выполнена из двух слоев ГКЛ с каждой стороны.



**Автор статьи:**

Михаил Порядин

Специалист направления "Акустика и звукоизоляция"



Ответ сформирован в  
базе знаний по ссылке