



Исх. № 129878 - 05.12.2025/

Информационная статья от: 28.04.2020

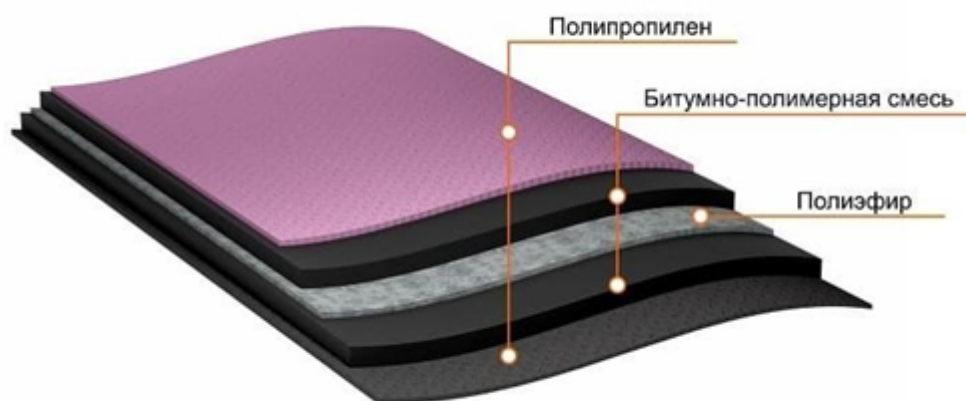
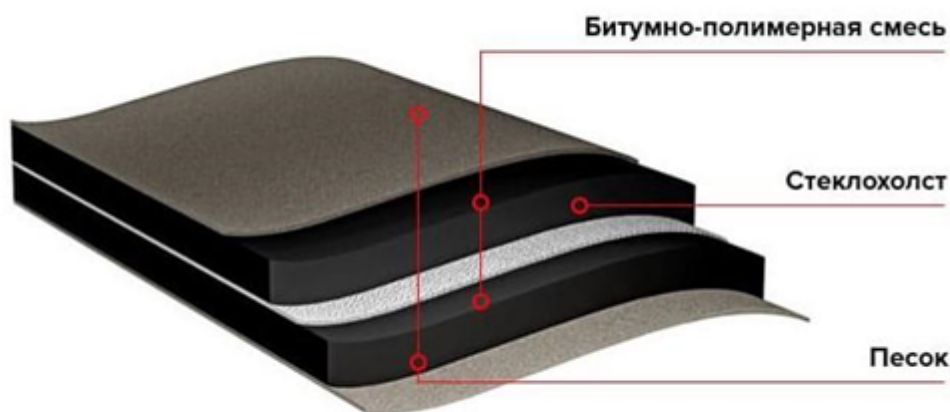
## Состав подкладочных ковров

Подкладочные ковры по своему строению и применяемым компонентам схожи с рулонными кровельными материалами.

Подкладочный ковер - рулонный материал, получаемый путем двустороннего нанесения на стекловолоконистую (стеклохолст) или полиэфирную основу битумного или битумно-полимерного вяжущего с последующим покрытием обеих сторон полотна защитными слоями.

Примеры состава подкладочных ковров представлены ниже:





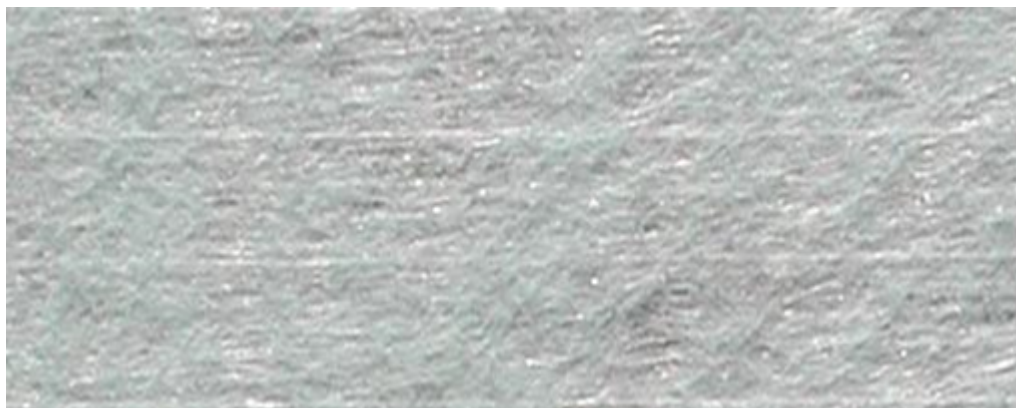
Главное гидроизоляционное свойство подкладочному ковру придает пропитка битумом. При производстве подкладочных ковров применяется улучшенный (модифицированный) битум. В зависимости от выбора модификатора будут отличаться свойства – эластичность, «самозаживление», способность сопротивляться экстремально низким и, наоборот, высоким температурам.

По типу битумного вяжущего подкладочные ковры подразделяют на: битумные (окисленный битум обогащенный кислородом) и битумно-полимерные (СБС искусственный каучук).

От вида армирующей основы будет зависеть поведение подкладочного ковра на смонтированной кровле. Для подкладочных ковров используются армированный полиэфир и стеклохолст.

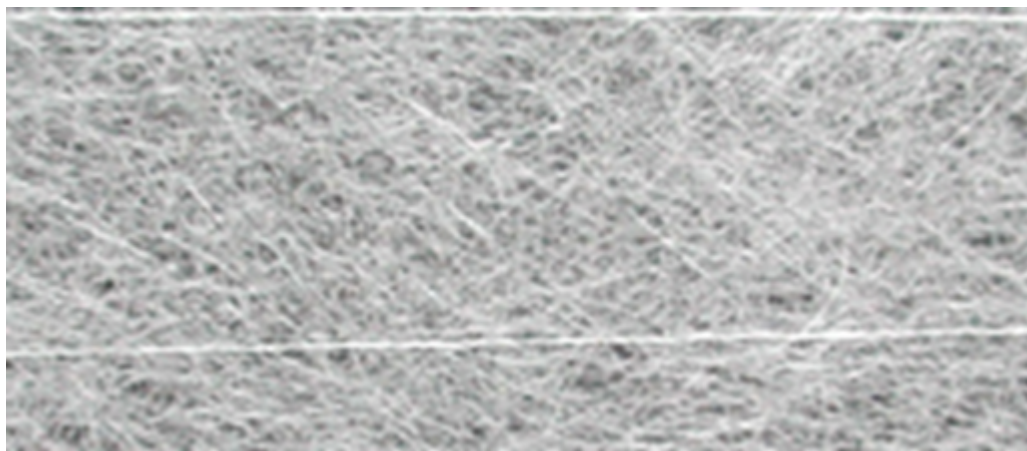
## Армированный полиэфир

Синтетическая основа. Хорошо пропитывается битумом, имеет высокую разрывную прочность и обладает большим относительным удлинением до разрыва.



## Стеклохолст

Выполняет функцию каркаса ковра. Является долговечной основой для материала, не подвержен гниению, хорошо пропитывается битумом.



Защитное покрытие на кровельных материалах играет очень важную роль. В зависимости от вида подкладочного ковра защитные покрытия могут быть следующие:

Верхний слой:

- мелкозернистый песок;
- полипропиленовая пленка (Spunbond).

Нижний слой:

- антиадгезионная пленка;
- мелкозернистый песок;
- полипропиленовая пленка (Spunbond).

**Автор статьи:**

Андрей Когут

Специалист первой категории направления "Коттеджное малоэтажное строительство"



Ответ сформирован в  
базе знаний по ссылке