



Исх. № 154126 - 08.03.2026/

Информационная статья от: 02.11.2021

Техническое одобрение на отделку цоколя и фасада фасадной плиткой HAUBERK по основанию из плит XPS

Вопрос:

В адрес службы технической поддержки корпорации ТЕХНОНИКОЛЬ поступил запрос на разработку технического решения по отделке цокольной части здания и основного фасада, утепленных плитами XPS, фасадной плиткой HAUBERK.

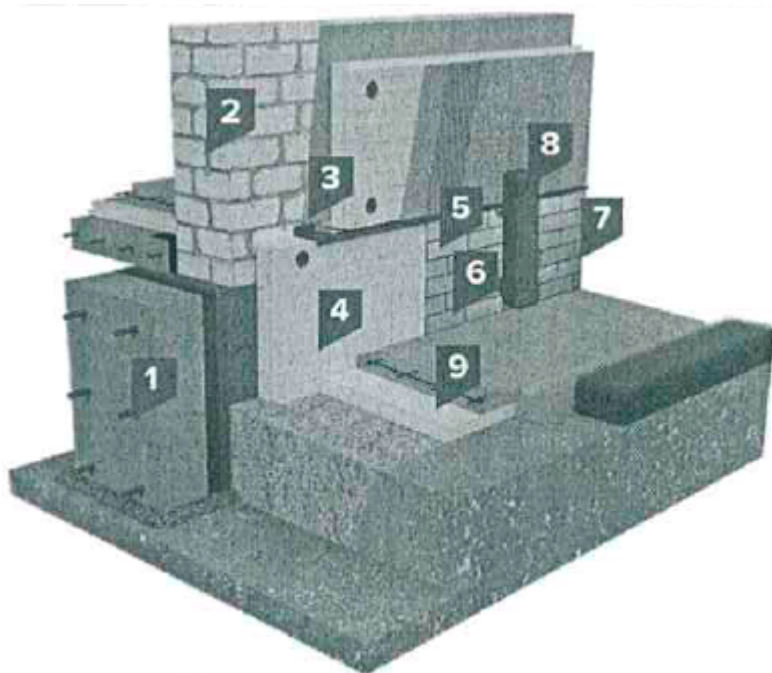
Решение:

Предлагаемое техническое решение по устройству утепленного и фасада с цоколя использованием экструзионного пенополистирола и финишной отделкой фасадной плиткой HAUBERK предназначено для применения в коттеджном и малоэтажном строительстве. Данное техническое решение предполагает отсутствие контробрешетки, а также сплошного настила из ОСП-3 или ФСФ. В качестве крепежа фасадной плитки HAUBERK к плитам XPS применяется Винт R16 XPS ТЕХНОНИКОЛЬ. Уголки и оконные наличники фиксируются к плитам XPS нейлоновыми винтовыми дюбелями.

Технология производства работ по отделке:

- теплоизоляционные плиты XPS ТЕХНОНИКОЛЬ монтируются с разбежкой швов без зазоров между соседними плитами. Для фиксации плит применяется клей-пена для пенополистирола и фасадные тарельчатые дюбеля. После монтажа всех плит образовавшиеся швы и стыки более 2 мм заполняются клей-пенной для пенополистирола. Большие зазоры, места примыканий необходимо заполнить обрезками экструзионного пенополистирола и клей-пенной;
- монтаж фасадной плитки начинается со стартовой полосы. Стартовая полоса изготавливается путем отрезания лепестков от рядовой плитки и фиксируется на 8 винтов: 5 в нижнюю часть и 3 сверху;
- первый ряд плитки устанавливается таким образом, чтобы лепестки перекрыли клеевые полосы стартовой полосы, последующие ряды монтируются со смещением на пол лепестка, рядовая плитка монтируется на 5 винтов на каждую плитку;
- внутренние и внешние уголки, а также оконные наличники фиксируются нейлоновыми винтовыми дюбелями с шагом 300 мм

Данное подразумевает отсутствие вентиляционного зазора между слоем теплоизоляции и фасадной плиткой, поэтому попадает под ограниченную гарантию 10 лет. При этом, если решение применяется на цоколе при неотапливаемом подвале, гарантия будет составлять 20 лет.



Состав конструкции, выполняемой по данному техническому решению:

1. Конструкция цоколя/фундамента
2. Конструкция стены
3. Клей-пена ТЕХНОНИКОЛЬ PROFESSIONAL для пенополистирола*
4. Экструзионный пенополистирол XPS ТЕХНОНИКОЛЬ CARBON ECO СТО 72746455-3.3.1-2012**
5. Фасадная плитка ТЕХНОНИКОЛЬ НАУБЕРК Кирпич, СТО 72746455-3.5.6-2016***
6. Винт R16 XPS ТЕХНОНИКОЛЬ
7. ТЕХНОНИКОЛЬ НАУБЕРК уголок металлический
8. Цокольный дефлектор
9. Конструкция отмостки

* штукатурно-клеевая смесь для плит экструзионного пенополистирола;

** альтернативные материалы: ТЕХНОНИКОЛЬ CARBON ECO FAS;

*** альтернативный материал Фасадная плитка ТЕХНОНИКОЛЬ НАУБЕРК Камень

Автор статьи:

Андрей Когут

Специалист первой категории направления "Коттеджное малоэтажное строительство"



Ответ сформирован в
базе знаний по ссылке