



ТЕХНОНИКОЛЬ

СЛУЖБА КАЧЕСТВА

Акт осмотра кровли из гибкой черепицы

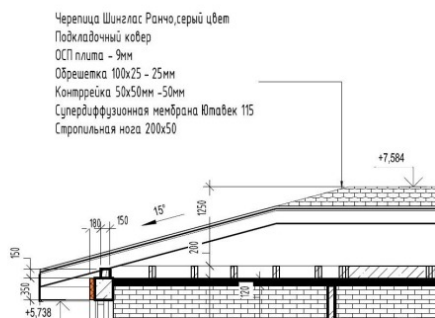


ЗНАНИЕ. ОПЫТ. МАСТЕРСТВО.

WWW.TN.RU

Система: Кровля с многослойной черепицей Шинглас.

1 Гибкая черепица



Вводная часть

Заявитель претензии

Подрядчик

Суть обращения

Осмотр кровли из гибкой черепицы

Площадь укладки

~130 м2

Дата проведения осмотра

среда, 11 декабря 2024 г.

Дата окончания монтажа черепицы

вторник, 19 ноября 2024 г.

Общий вид объекта

Осмотр участка





Особенности конструкции, важные замечания

Крыша с холодным чердаком.

Осмотр объекта

1 Согласия на проведение работ

СООТВЕТСТВУЕТ



Комментарии

- ✓ Проводился внешний осмотр.

2 Площадь укладки определена

СООТВЕТСТВУЕТ

Комментарии

- ✓ со слов заявителя
- ✓ Примерно 130 м2.

3 Дата окончания монтажа черепицы

СООТВЕТСТВУЕТ

Комментарии

- ✓ со слов заявителя
- ✓ 19.11.2024

4 Фундамент

НЕ ОСМОТРЕНО



- ⊖ Нет доступа.
- ⊖ Свайный с обвязкой ростверком. Со слов заявителя.

**Комментарии**

- ✓ Керамические блоки Паратерм 380мм. Декоративная отделка - клинкер, планкен, штукатурка.

6 Мауэрлат

НЕ ОСМОТРЕНО

- ⊘ Нет доступа
- ⊘ Брус 200х200 мм, закреплено шпильками с шагом 600 мм в ж/б армопояс. Со слов заявителя.

7 Лежень

НЕ ОСМОТРЕНО



- ⊘ Нет доступа.
- ⊘ Брус 150х150 мм, закреплено металлическими уголками. Со слов заявителя.

**Комментарии**

- ✓ Брус 150х150 мм, закреплено металлическими уголками.

**Комментарии**

- ✓ Брус 150х200 мм, строганная доска 50х200 мм, закреплено металлическими уголками.

**Комментарии**

- ✓ Доска 50х200 мм, закреплено внизу запил + металлический уголок, сверху - металлический уголок либо металлическая пластина. Крепление нижней части не осмотрено, т.к. нет доступа.

11 Подкос

НЕ ОСМОТРЕНО

- ⊖ Не осмотрено

**Комментарии**

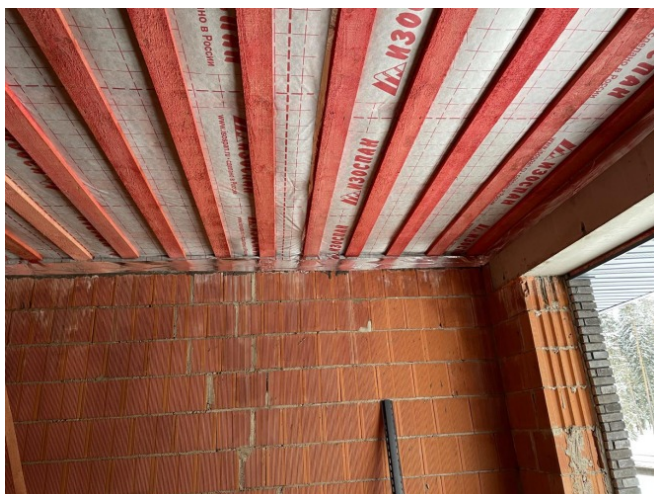
- ✓ Две доски 50х200 мм, по одной доске с каждой стороны стропильной ноги, закреплено болтами с шайбой и шпилькой.

13 Другие элементы

НЕ ОСМОТРЕНО

- ⊖ Не предусмотрено.

Требования (Руководство п.4.4, п.5.2)



Комментарии

- × Имеются участки с отклеившейся клейкой лентой
- × Пароизоляционная пленка Изоспан, проклеена алюминиевой клейкой лентой. Тип и назначение ленты не определено, т.к. нет информации о названии и производителе.

Требования (Руководство п.4.3, п.5.1)



- ⊗ Нет доступа без вскрытия
- ⊗ Технолайт Экстра, толщина 200 мм. Со слов заявителя.

16 Гидроветрозащита

СООТВЕТСТВУЕТ

Требования (Руководство п.4.6, п.5.3)



Комментарии

- ✓ Гидро-ветрозащитная мембрана JUTA. Перекрывает вытяжку воздуха из чердачного пространства, что нарушает вентиляцию в чердачном пространстве.

Требования (Руководство п.4.5, п.3.2 (Рис. 5, 6))



Комментарии

- ✓ Приток осуществляется через зазор под карнизной планкой и частично перфорированные софиты на подшивке карниза.

Требования (Руководство п.4.5, п.3.2 (Рис. 5, 6))



- ⊘ Нет доступа без вскрытия
- ⊘ Высота вентканала 50 мм, образован установкой бруса 50х50 мм. Со слов заявителя.

19 Элементы вытяжки воздуха

НЕ СООТВЕТСТВУЕТ

Требования (Руководство п.4.5, п.3.2 (Рис. 5, 6))



Комментарии

- ✗ Точечные аэраторы. Нарушена работа вентиляции чердачного пространства - вытяжка воздуха перекрыта гидро-ветрозащитной мембраной.

20 Обрешетка под основание

НЕ СООТВЕТСТВУЕТ

Комментарии

- ✗ Доска 25х100 мм с шагом 300 мм. Со слов заявителя.

21 Основание

НЕ ОСМОТРЕНО

Требования (Руководство п.4.2.1, п.5.4)

- ⊖ Нет доступа без вскрытия
- ⊖ ОСП-3 толщиной 9 мм. Со слов заявителя.

22 Гибкая черепица

СООТВЕТСТВУЕТ

Требования (Руководство п.5.7, п.5.10.1, п.5.10.4)



Комментарии

- ✓ Посыпка не осыпается.
- ✓ Трещин нет.
- ✓ Первый ряд черепицы смонтирован с отступом от стартовой полосы 10-15 мм.
- ✓ Смещение гонтов соблюдается.
- ✓ Шинглас Ранчо Серый.
Имеется несколько участков с небольшой деформацией в виде «волн».

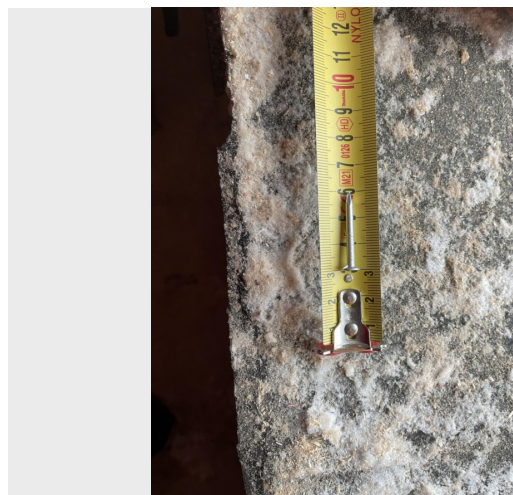
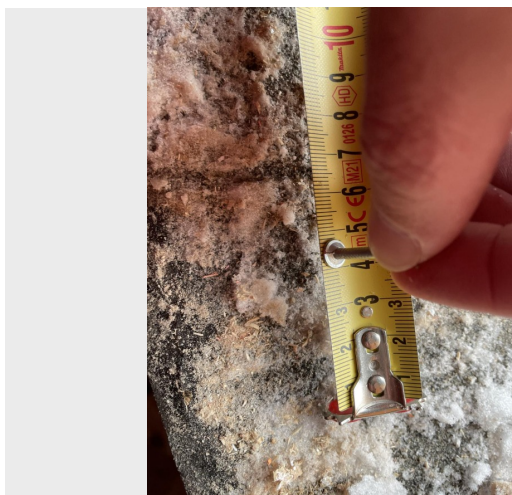
23 Фиксация черепицы

НЕ СООТВЕТСТВУЕТ



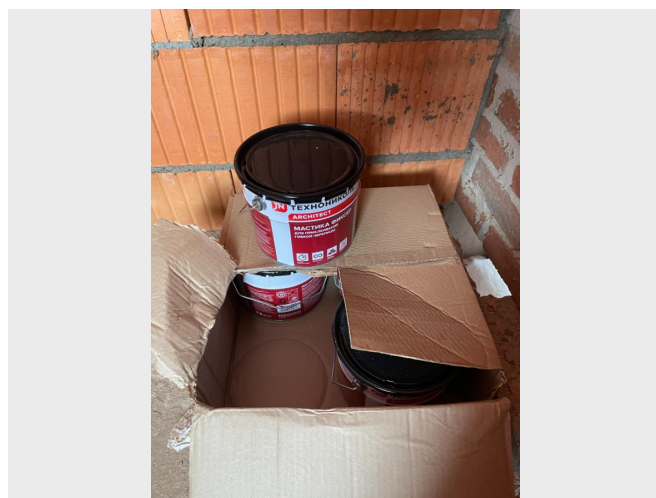
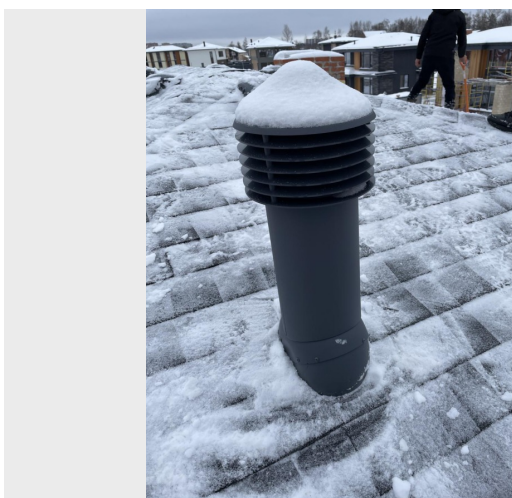
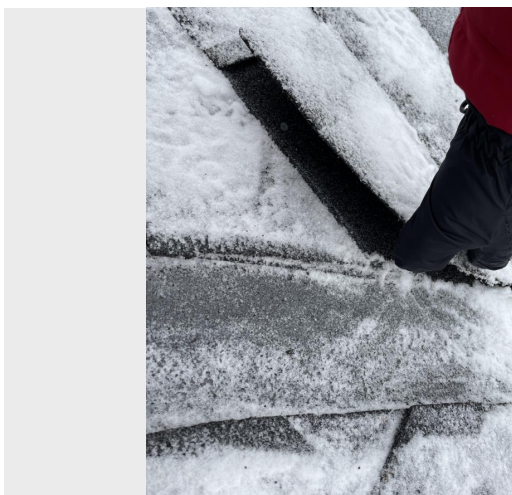
Комментарии

- ✗ Место установки крепежа не соответствует требованиям инструкции (прибита по верху, не по маркерной линии).
- ✗ Гвозди располагаются выше маркерной линии.



Комментарии

- ✗ Ширина шляпки менее 9 мм, тело гвоздя гладкое не ершонное.

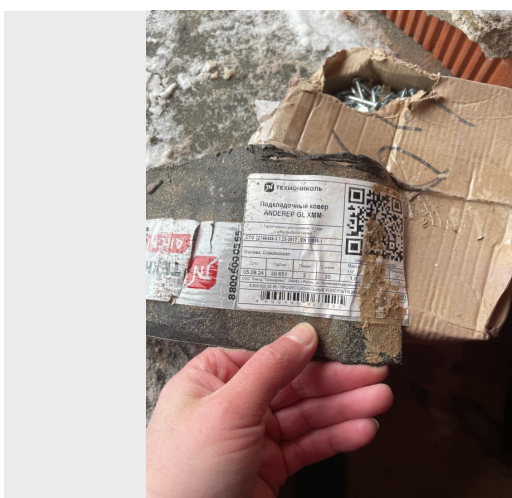


Комментарии

- ✗ Отсутствует в ендове и примыканиях

26 Подкладочный ковер

Требования (Руководство п.5.6)



Комментарии

- ✗ По всей площади смонтирован ANDEREP GL механической фиксации. В ендове и на карнизах отсутствует самоклеящийся подкладочный ковер. Со слов заявителя.

27 Карнизная планка

НЕ ОСМОТРЕНО

Требования (Руководство п.5.5)



- ⊗ Нет доступа без вскрытия
- ⊗ Не комплектация Технониколь. Выполнена на заказ из окрашенных оцинкованных листов, покрытие полиэстер.

28 Стартовая полоса

НЕ ОСМОТРЕНО

Требования (Руководство п.5.10.3)



- ⊗ Нет доступа без вскрытия
- ⊗ Из рядовой черепицы.

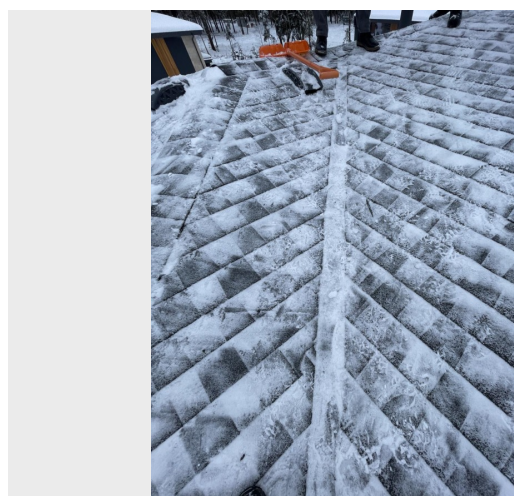
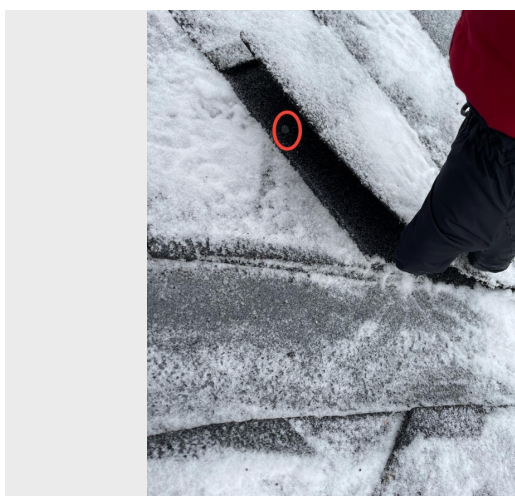
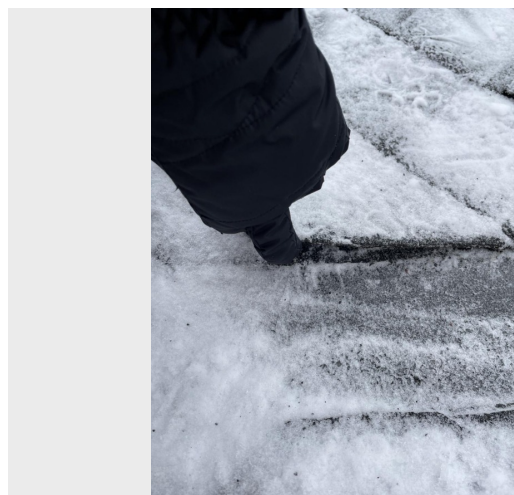
29 Фронтон

НЕ ОСМОТРЕНО

Требования (Руководство п.5.7)

- ⊗ Не предусмотрено.

Требования (Руководство п.5.8.1, п.5.10.5)



Комментарии

- ✗ Непробиваемая гвоздями зона менее 300 мм.
- ✗ Отсутствует промазка мастикой и подрезка верхнего уголка черепицы.
- ✗ Ендовый ковер, открытый метод ендовы.

Требования (Руководство п.5.10.6)



Комментарии

- ✗ Недостаточное количество крепежа.
- ✗ 2 гвоздя на элемент (по 1 на кат), должно быть по 4 гвоздя на элемент (по 2 на скат).

Требования (Руководство п.5.10.8)



Комментарии

- ✗ Отсутствует галтель (переходный бортик).
- ✗ Отсутствует промазка мастикой.
- ✗ Поверхность трубы не оштукатурена.
- ✗ Не соблюдены требования по минимальному заведению ковра на вертикаль и горизонт.
- ✗ Отсутствует металлический фартук.
- ✗ Боковой срез черепицы смонтирован без промазки тыльной стороны мастикой и без подрезки верхнего уголка.
- ✗ Черепица уложена вплотную у трубе. Отсутствует желоб для стока воды.

33 Примыкание к фасаду

НЕ ОСМОТРЕНО

- Не предусмотрено.

34 Проходной элемент

НЕ ОСМОТРЕНО

Требования (Руководство п.5.11)



- ⊗ Нет доступа без вскрытия
- ⊗ Название и производитель не определен.

35 Примыкания к мансардным окнам

НЕ ОСМОТРЕНО

- ⊗ Не предусмотрено.

36 Водосточная система

НЕ ОСМОТРЕНО

Требования (Инструкция по монтажу водосточной системы)



- ⊗ На данном этапе работ не смонтировано

Заключение

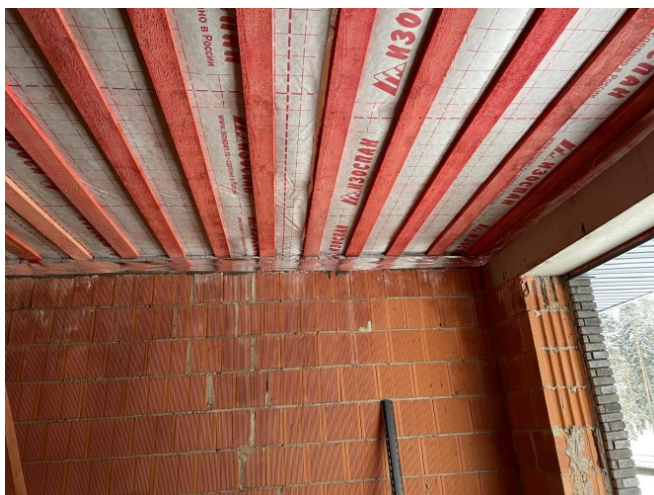
Монтаж выполнен с нарушениями инструкции по монтажу -

https://www.tn.ru/upload/iblock/d46/019mdhuvti76no68lah09t27qgvicibx/TN_Instruktsiya_po_skatnoy_krovle_09_2021_fin.pdf

Данное обследование крыши проводится по внешним признакам без вскрытия конструктива кровли. Выводы, сделанные в Акте осмотра, носят информационно-справочный характер. Для более детального определения причин образования дефектов рекомендуем обратиться в сертифицированную организацию, специализирующуюся на обследовании кровельных конструкций (РФ).

Замечания и рекомендации

Пароизоляция



⚠ Имеются участки с отклеившейся клейкой лентой

❗ Пароизоляционная пленка Изоспан, проклеена алюминиевой клейкой лентой. Тип и назначение ленты не определено, т.к. нет информации о названии и производителе.

☑ Нахлесты и примыкания к поверхностям должны быть тщательно проклеены.

Гидроветрозащита



☑ В конструкции крыши с холодным чердаком нет необходимости в гидроветрозащитной мембране непосредственно под кровельным покрытием. Если же смонтирована гидро-ветрозащитная мембрана в конструкции крыши с холодным чердаком, то она не должна препятствовать работе вентиляции чердачного пространства.

Элементы вытяжки воздуха



❗ Точечные аэраторы. Нарушена работа вентиляции чердачного пространства - вытяжка воздуха перекрыта гидро-ветрозащитной мембраной.

Обрешетка под основание

❗ Доска 25х100 мм с шагом 300 мм. Со слов заявителя.

☑ Для ОСП-3 толщиной 9 мм, необходимый шаг обрешетки 200 мм по оси.

Гибкая черепица



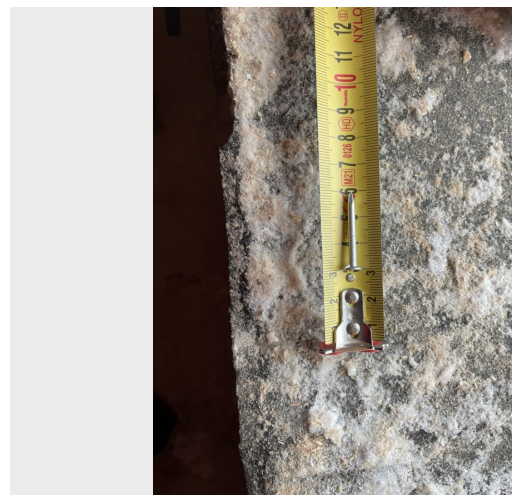
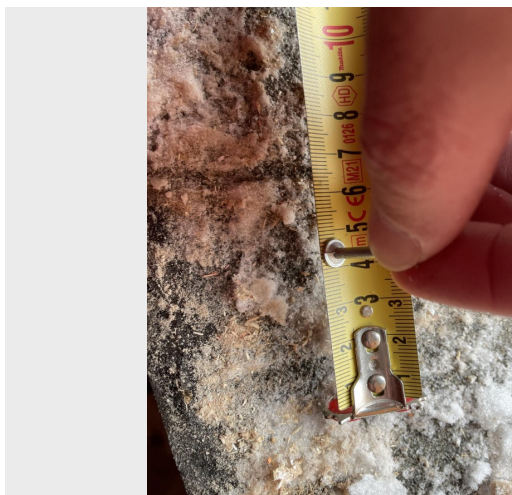
- ☑ Дождаться теплого времени года, понаблюдать, возможно разглаживание гонтов. Если же не произойдет разглаживание (т.к. для разглаживания нет места между соседними гонтами) - демонтировать «волнообразные» гонты, подрезать лишнее по торцу черепицы и снова зафиксировать гвоздями отредактированный гонт.

Фиксация черепицы



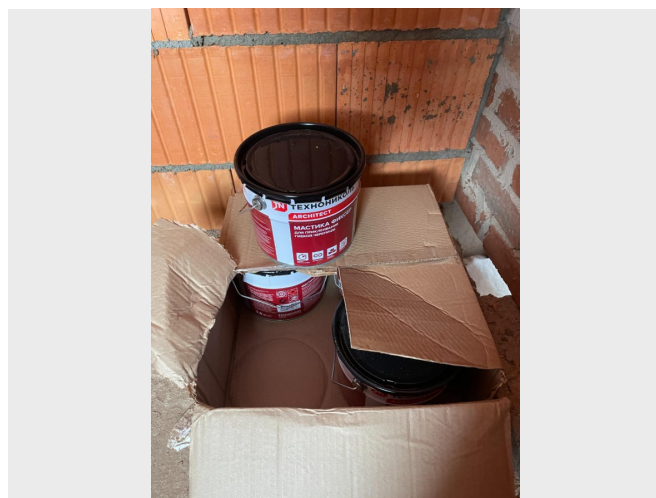
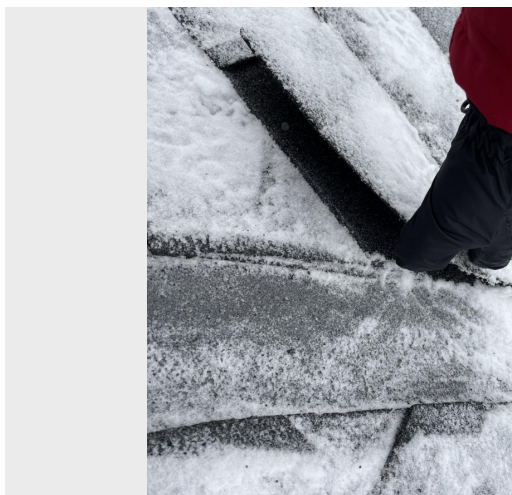
- ❗ Место установки крепежа не соответствует требованиям инструкции (прибита по верху, не по маркерной линии).
- ❗ Гвозди располагаются выше маркерной линии.
- ☑ На каждый гонт нанесена специальная маркерная линия в которую нужно забивать гвозди, на это специально в сделан акцент в инструкции.

Гвозди



- ❗ Ширина шляпки менее 9 мм, тело гвоздя гладкое не ершонное.
- ☑ Рекомендуем применять специальные антикоррозийные кровельные гвозди ТЕХНОНИКОЛЬ - длина 30-45 мм. Диаметр шляпки - не менее 9 мм. Диаметр стержня гвоздя - не менее 3 мм.

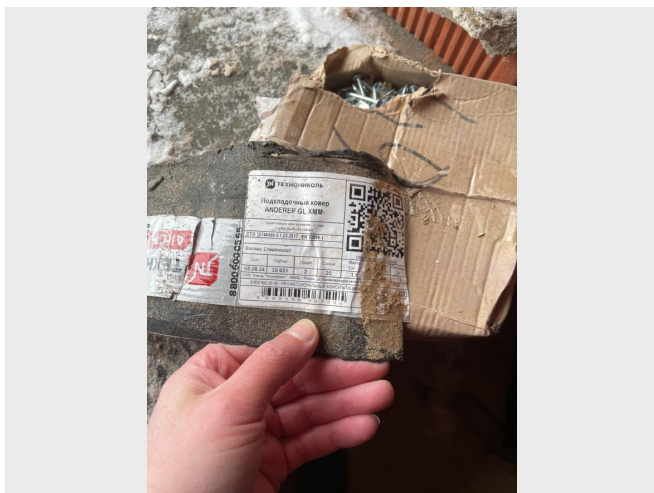
Мастика



❗ Отсутствует в ендове и примыканиях

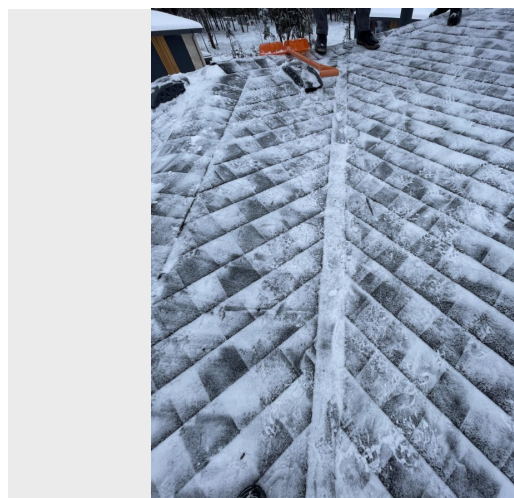
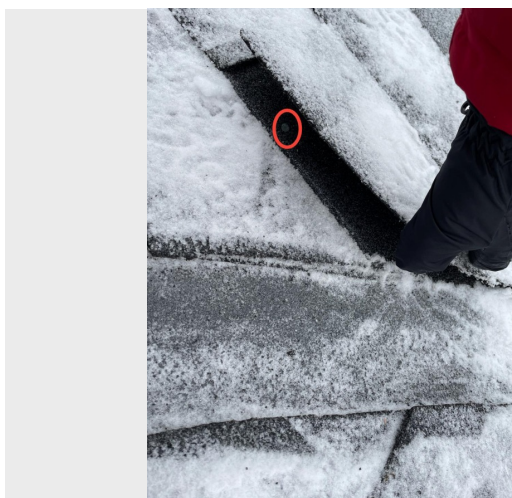
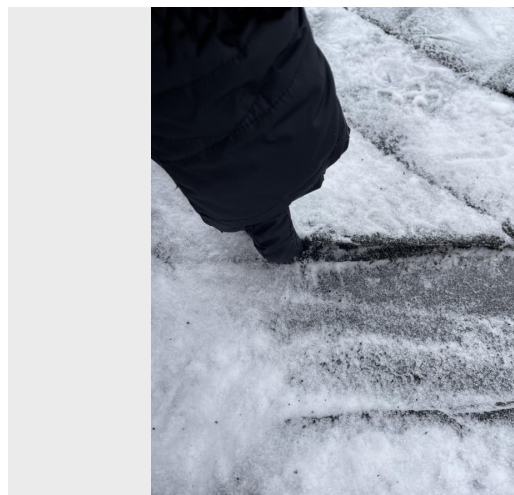
- ☑ Мастика предназначена для герметизации узлов с гибкой черепицей: приклейки ендового ковра, проклейки стыков подкладочного ковра, примыканий к кирпичным трубам и стенам. Более подробно монтаж описан в инструкции по монтажу (https://www.tn.ru/upload/iblock/870/taf7xm0sziy7wr58tojnodb66g6vmx8y/TN_Instruktsiya_po_skatnoy_krovle_09_2021_fin.pdf).

Подкладочный ковер



- ❗ По всей площади смонтирован ANDEREP GL механической фиксации. В ендове и на карнизах отсутствует самоклеящийся подкладочный ковер. Со слов заявителя.
- ☑ В ендове и на карнизах обязательно должен быть смонтирован самоклеящийся подкладочный ковер. Более подробно про тип, монтаж и расположение ковров описано в инструкции по монтажу (https://www.tn.ru/upload/iblock/870/taf7xm0sziy7wr58tojnodb66g6vmx8y/TN_Instruktsiya_po_skatnoy_krovle_09_2021_fin.pdf).

Ендова



- ❗ Непробиваемая гвоздями зона менее 300 мм.
- ❗ Отсутствует промазка мастикой и подрезка верхнего уголка черепицы.
- ❗ Ендовый ковер, открытый метод ендовы.
- ☑ Более подробно про тип, монтаж и расположение ковров описано в инструкции по монтажу (https://www.tn.ru/upload/iblock/870/taf7xm0sziy7wr58tojnodb66g6vmx8y/TN_Instruktsiya_po_skatnoy_krovle_09_2021_fin.pdf).

Коньково карнизная черепица



- ❗ Недостаточное количество крепежа.
- ❗ 2 гвоздя на элемент (по 1 на кат), должно быть по 4 гвоздя на элемент (по 2 на скат).
- ☑ Добавить необходимое количество крепежа.

Примыкания



- ❗ Отсутствует галтель (переходный бортик).
- ❗ Отсутствует промазка мастикой.
- ❗ Поверхность трубы не оштукатурена.
- ❗ Не соблюдены требования по минимальному заведению ковра на вертикаль и горизонт.
- ❗ Отсутствует металлический фартук.
- ❗ Боковой срез черепицы смонтирован без промазки тыльной стороны мастикой и без подрезки верхнего уголка.
- ❗ Черепица уложена вплотную у трубе. Отсутствует желоб для стока воды.
- ☑ Более подробно способы и работа с материалами описаны в инструкции по монтажу (https://www.tn.ru/upload/iblock/870/taf7xm0sziy7wr58tojnodb66g6vmx8y/TN_Instruktsiya_po_skatnoy_krovle_09_2021.pdf).

Для получения надежной и долговечной изоляционной системы Корпорация ТехноНИКОЛЬ рекомендует производить работы по монтажу с учетом рекомендаций инструкции по монтажу. Для дополнительной консультации можно обратиться в службу региональных технических представителей СБЕ КМС.

Осмотр проведен на соответствие требований:

📖 Руководство по применению на скатных крышах гибкой черепицы SHINGLAS

Подписи

(Подпись)

(Подпись)

(Подпись)

(Подпись)



Корпорация ТЕХНОНИКОЛЬ
129110, Москва, ул. Гиляровского, д. 47, стр. 5, эт. 5, пом. 1, к. 13
тел.: +7 495 925 55 75; факс: +7 495 925 81 55
www.tn.ru, info@tn.ru

Сервисы ТЕХНОНИКОЛЬ



Сопровождение монтажа

В процессе монтажа инженер Службы качества проводит серию выездов на объект, во время которых он проверяет качество работы и фиксирует проблемные зоны, если они есть.

[Узнать подробнее](#)



Выполнение расчётов

Проектно-расчётный сервис включает в себя как возможность самостоятельного расчёта, так и привлечение проектно-расчётного центра ТЕХНОНИКОЛЬ.

[Узнать подробнее](#)



Проектирование

Разработка проектов, подготовка всех необходимых технических расчётов для комплектации объекта, разработка индивидуальных узлов и проверка проектной документации.

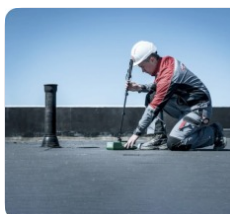
[Узнать подробнее](#)



Обучение

Очное и дистанционное обучение в Строительной Академии ТЕХНОНИКОЛЬ. Повышайте своё профессиональное мастерство. Закрепляйте теоретические знания на практике.

[Узнать подробнее](#)



Поддержка при эксплуатации

Выполнение замеров габаритных размеров и площадей, создание 3D моделей, поиск протечек, тепловизионные обследования фасадов и кровель.

[Узнать подробнее](#)





Дополнительная гарантия

Расширенная поддержка при монтаже и эксплуатации, поставка всех слоёв системы, ремонтные работы при гарантийном случае и после окончания гарантии подрядчика.

[Узнать подробнее](#)

