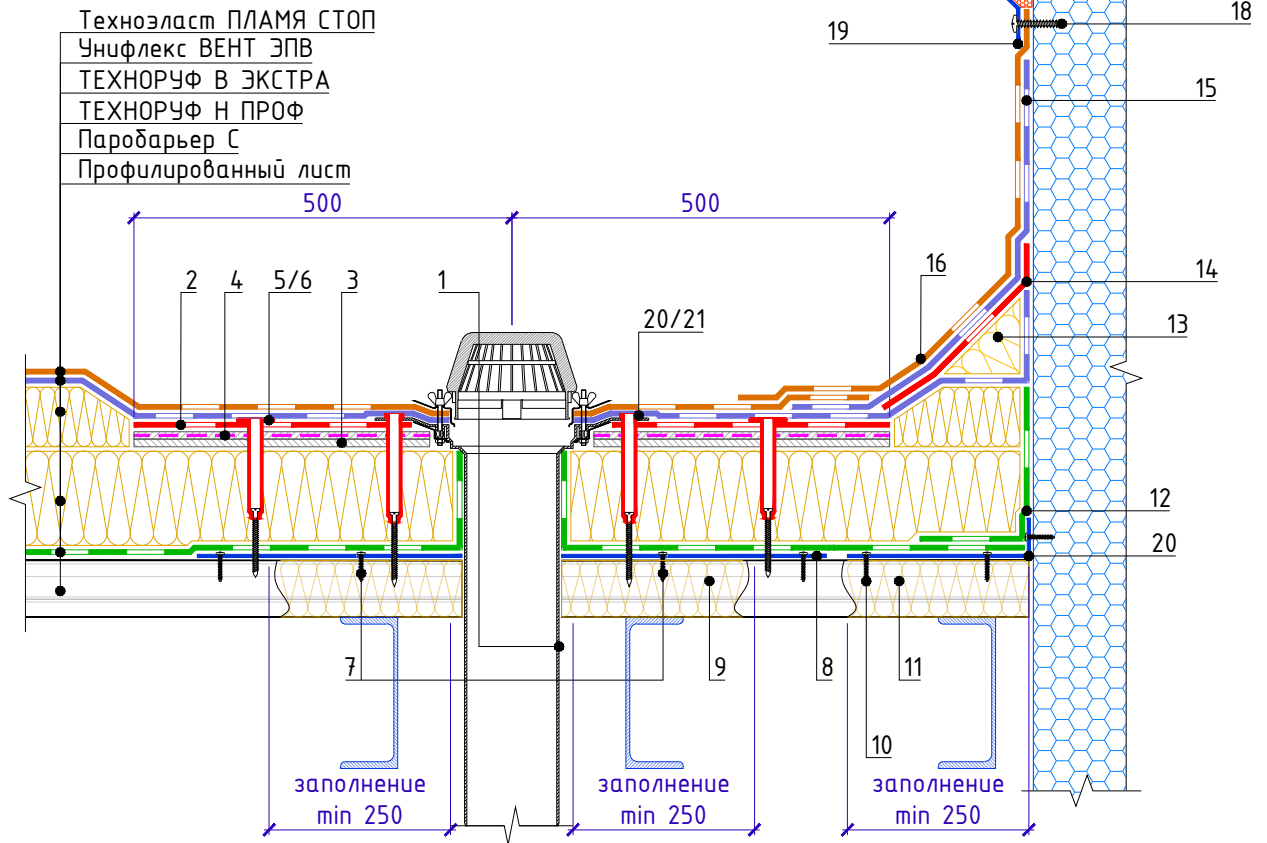




## Водоприемная воронка в зоне парапета



### Спецификация на узел

Поз.	Наименование	Расход	Ед.изм.	Примечание
1	Водоприемная воронка ТЕХНОНИКОЛЬ	1	шт.	
2	Унифлекс ВЕНТ ЭПВ	по проекту	м <sup>2</sup>	усиление
3	ЛПП или ЦСП-1	2,0	м <sup>2</sup>	
4	Праймер битумный ТехноНИКОЛЬ №01	по проекту	л	
5	Телескопический крепежный элемент ТЕХНОНИКОЛЬ	8	шт.	
6	Саморез сверлоконечный $\phi$ 4,8мм	8	шт.	
7	Саморез сверлоконечный 4,2x25 мм с прессшайбой	16	шт.	
8	Лист из оцинкованной стали толщиной 0,7 мм	по проекту	м <sup>2</sup>	
9	ТЕХНОЛАЙТ ЭКСТРА	по проекту	м <sup>3</sup>	
10	Саморез сверлоконечный 4,2x25 мм с прессшайбой	12	шт.	
11	ТЕХНОЛАЙТ ЭКСТРА	по проекту	м <sup>3</sup>	
12	ТЕХНОБАРЬЕР	по проекту	м <sup>2</sup>	
13	ТЕХНОРУФ ПРОФ ГАЛТЕЛЬ	1	м.п.	
14	Унифлекс ВЕНТ ЭПВ	по проекту	м <sup>2</sup>	усиление
15	Техноэласт ЭПП	по проекту	м <sup>2</sup>	
16	Техноэласт ПЛАМЯ СТОП	по проекту	м <sup>2</sup>	
17	Мастика ТЕХНОНИКОЛЬ №71	150	г/м.п.	
18	Саморез сверлоконечный 5,5x35 мм	5	шт.	
19	Краевая рейка ТЕХНОНИКОЛЬ	1	м.п.	
20	Телескопический крепежный элемент ТЕХНОНИКОЛЬ для рейки в шве	4	шт.	
21	Саморез сверлоконечный $\phi$ 4,8 мм	4	шт.	

Взам. инв. №

Подп. и дата

Инв. № подл.

Изм.	Кол.	Лист	№ док.	Подпись	Дата

Водоприемная воронка в зоне парапета

Лист