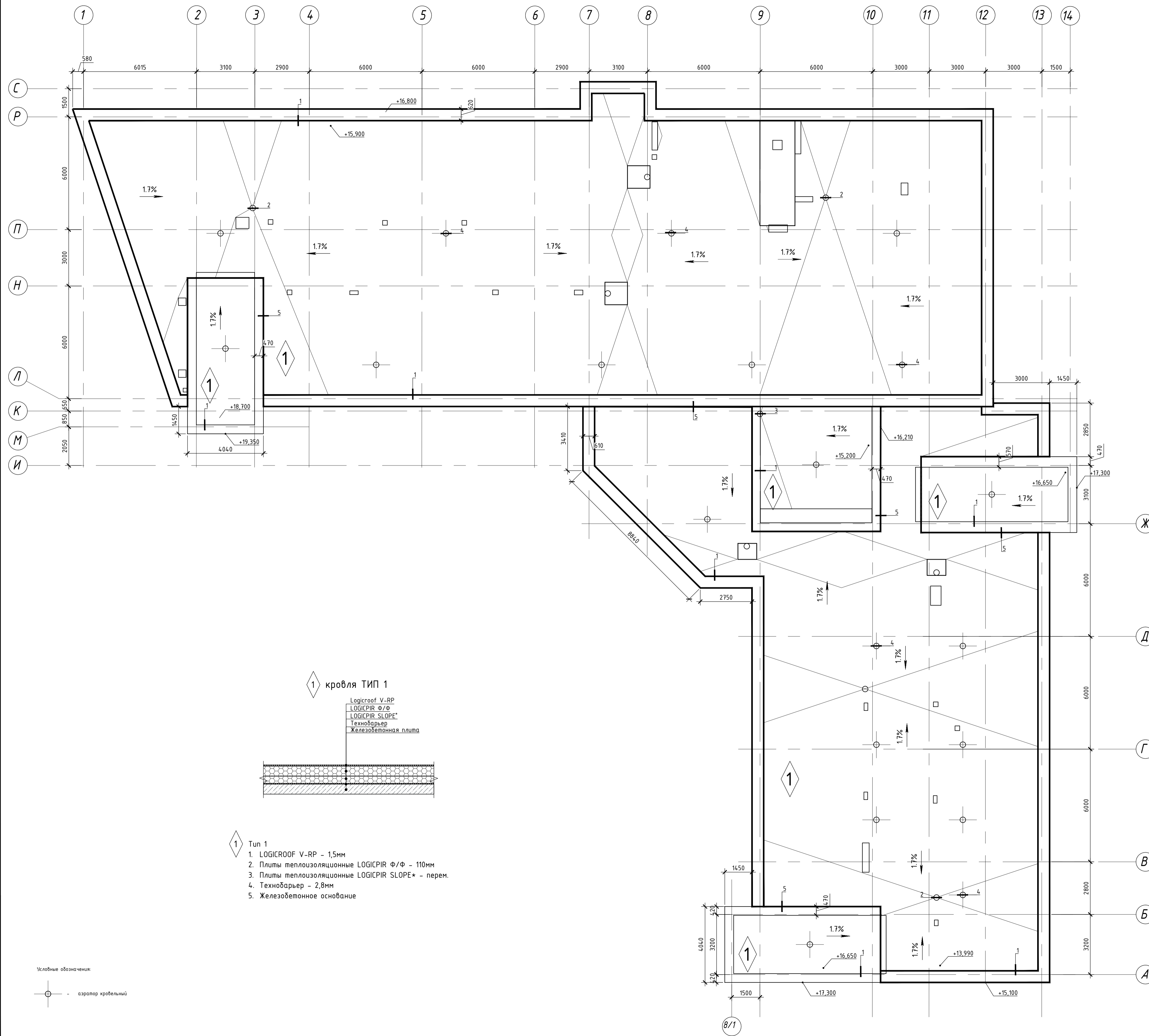


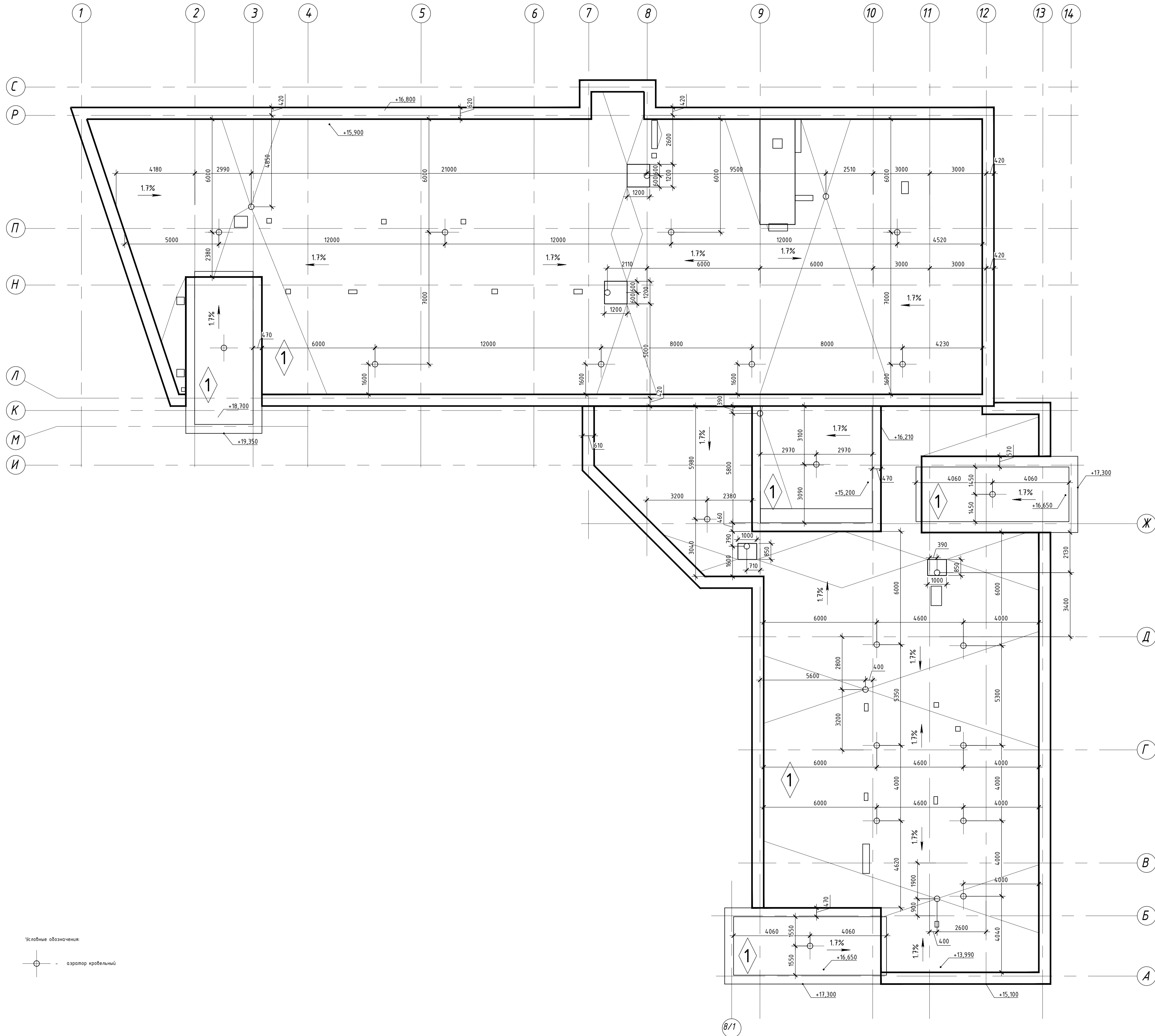
Схема кровли.



- Расход материалов см. лист 11.
- Устройство примыканий см. листы 6-10.

				Пример		
				Пример		
Изм.	Кол. изм.	Лист № док.	Подпись	Дата	Страница	Листов
					Р	2 / 11
				Пример		
				Схема кровли		

Схема расположения контруклонов и азраторов.



Условные обозначения:

○ - азратор кровельный

1. Расход материалов см. лист 11.
2. Устройство примыканий см. листы 6-10.

Пример				
Пример				
Изм.	Кол. изм.	Лист № док.	Подпись	Дата
Пример			Стандия	Лист
			Р	3
Схема расположения контруклонов и азраторов			Листов	11

Схема расположения закрепляемых молзщн.

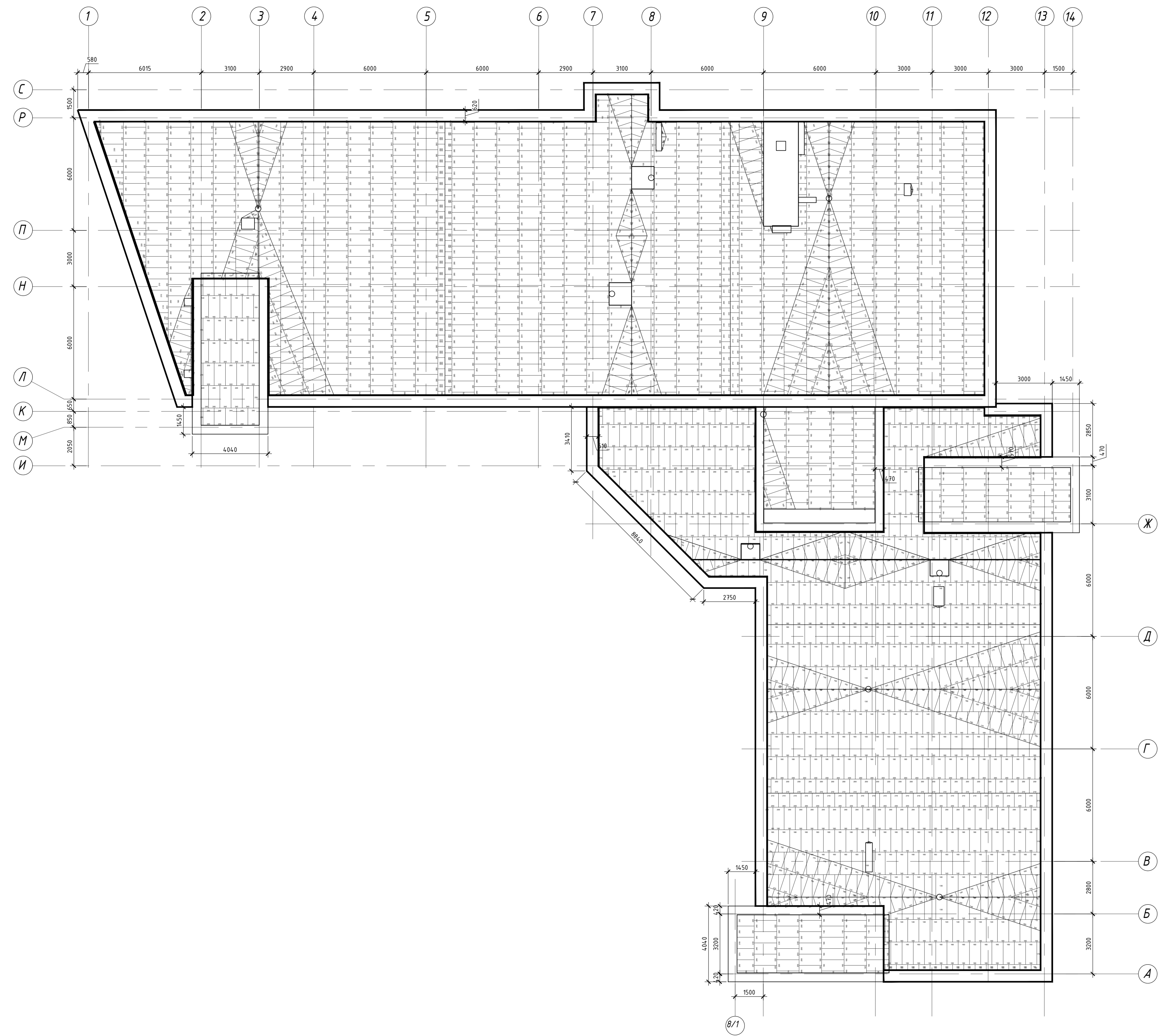
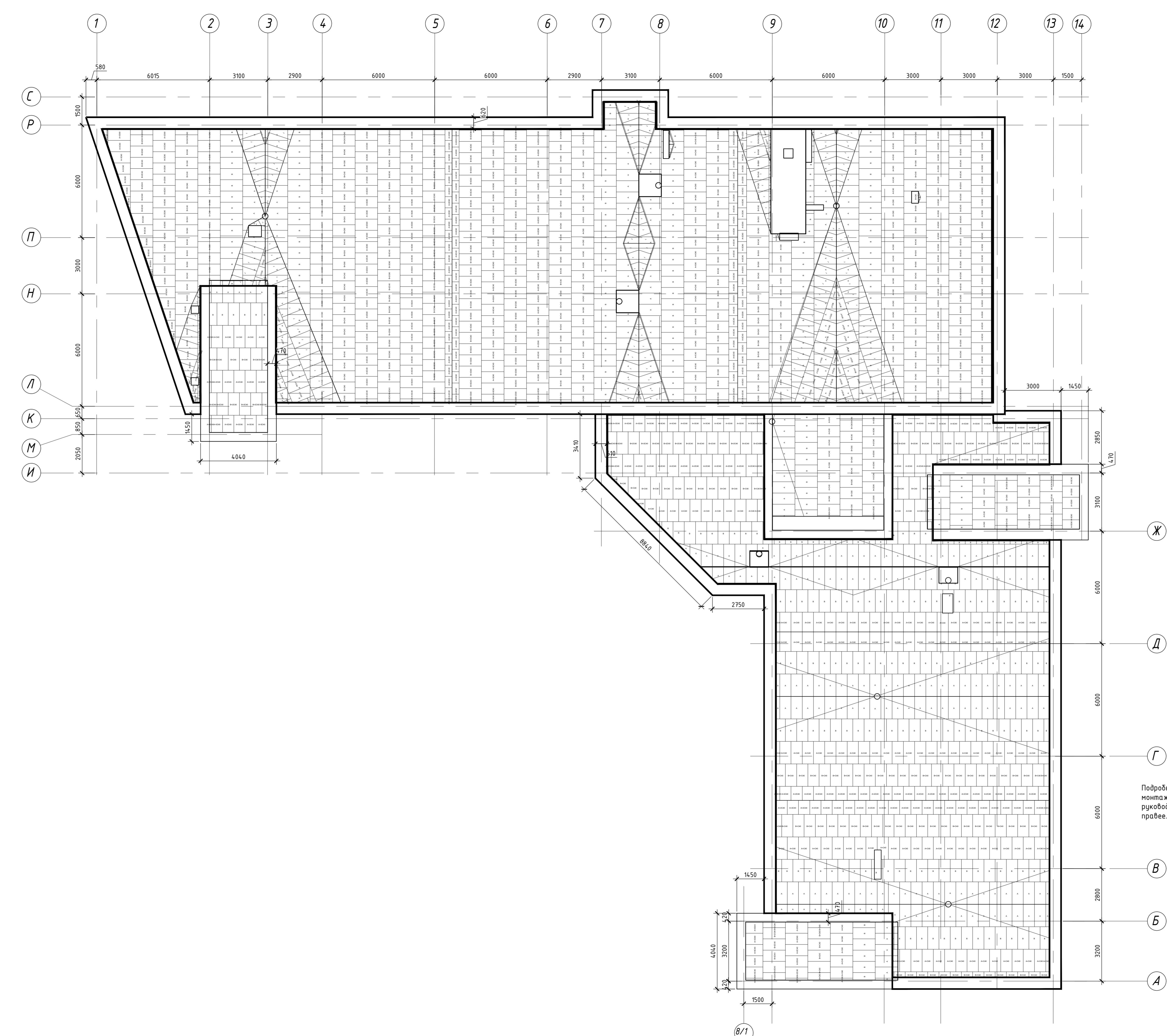


Схема расположения плит клиновидной теплоизоляции



Подробное описание по устройству кровли можно найти в инструкции по монтажу однослойной кровли из полимерной мембраны. Ознакомьтесь с руководством можно нажав на данный текст или отсканировав QR код правее.



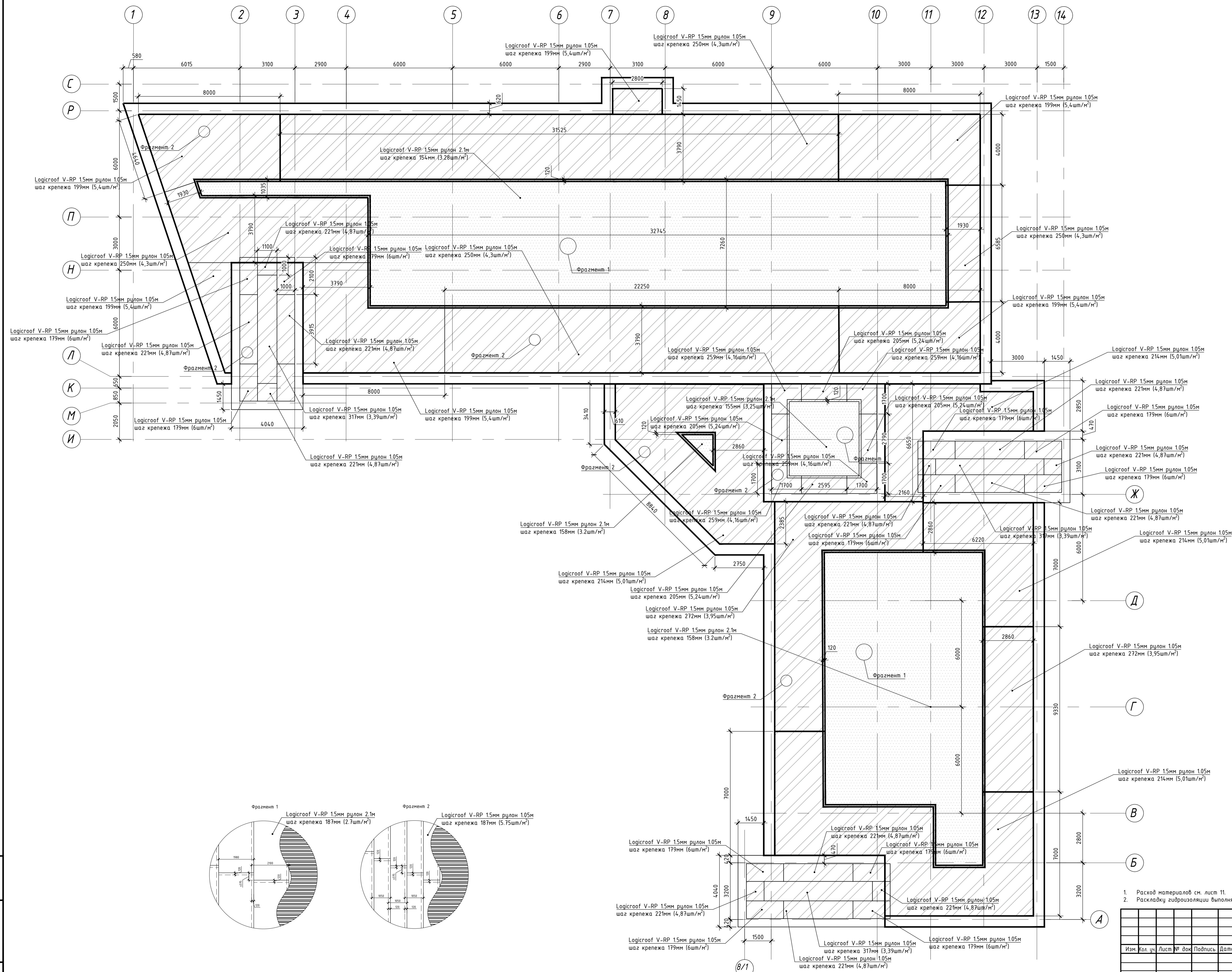
Подробное описание устройства уклонообразующего слоя можно найти в ИНСТРУКЦИИ по монтажу уклонообразующего слоя на плоской крыше с применением клиновидной теплоизоляции ТЕХНОИКОЛЬ. Данная инструкция ознакомит вас с основными принципами устройства уклонообразующего слоя на плоской крыше с применением готовых комплектов клиновидной теплоизоляции от Компании ТЕХНОИКОЛЬ. Ознакомьтесь с инструкцией можно нажав на данный текст или отсканировав QR код правее.



1. Расход материалов см. лист 11.
2. Устройство примыканий см. листы 6-10.

Изм.		Кол. экз.	Лист	№ док.	Подпись	Дата	Пример		
							Статус	Лист	Листов
							Р	4	11
Схема расположения клиновидной теплоизоляции									

Схема расположения ветровых зон.

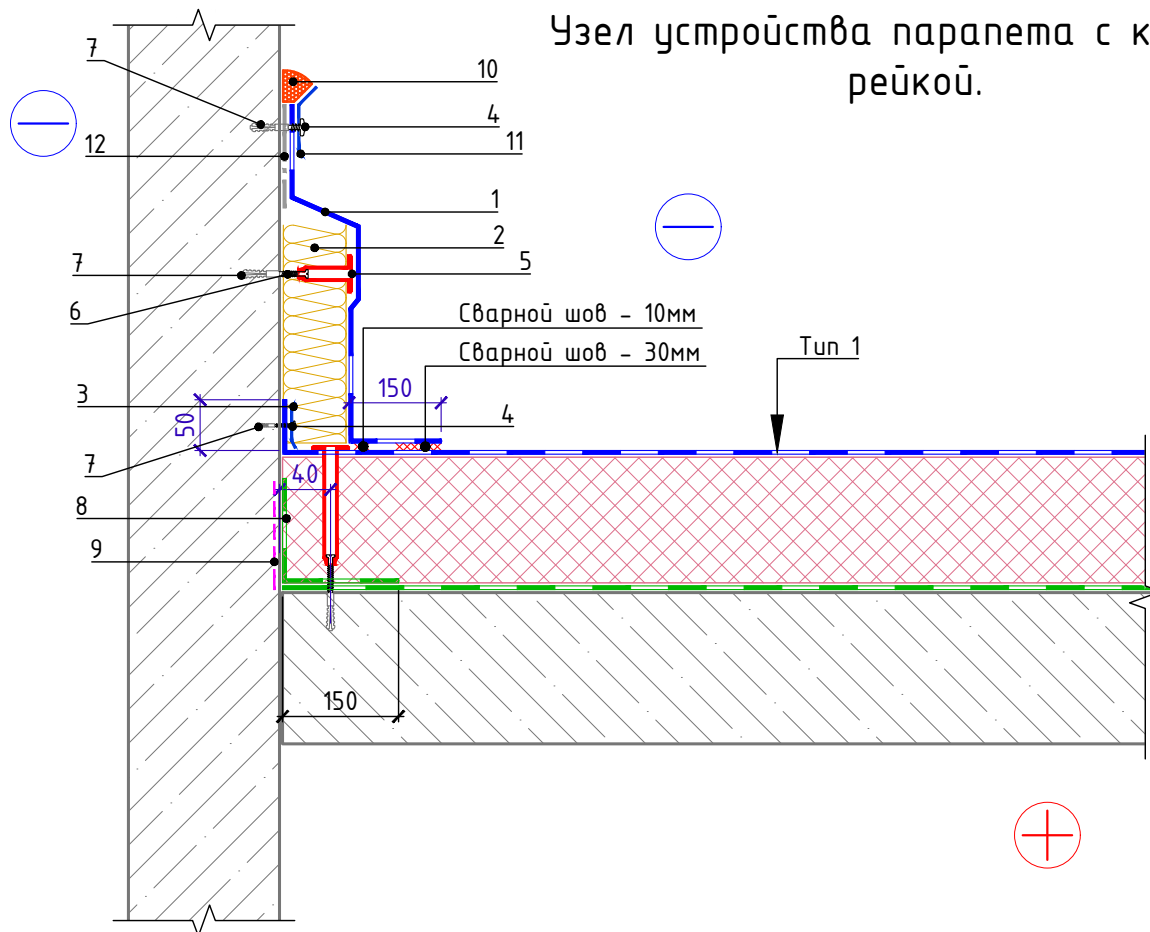


- Расход материалов см. лист 11.
- Раскладку гидроизоляции выполнять поперек гофр профлиста.

Пример			
Пример			
Изм.	Кол. уч.	Лист № док.	Подпись Дата
Пример			Страница
Пример			Лист
Пример			Листов
Пример			Р 5 11
Схема расположения ветровых зон			



Узел 1. Узел устройства парапета с краевой рейкой.



Спецификация на узел **Узел1** на **261.00 м.п.** примыкания

Поз.	Наименование	К-т расхода	Кол-во на ед.	Кол-во	Ед.изм.	Прим.
1	LOGICROOF V-RP, ширина 2.1 м, 1.5 мм	1.15	0.7	210.15	м2	
2	ТЕХНОРУФ Н ПРОФ, 50 мм	1.03	0.015	4.03	м3	
3	Рейка прижимная алюминиевая ТЕХНОНИКОЛЬ	1.03	1	268.83	м.п.	
4	Саморез остроконечный ТЕХНОНИКОЛЬ Ø4,8 мм, 50 мм	1.05	10	2741	шт	
5	Телескопический крепеж ТЕХНОНИКОЛЬ, 20 мм	1.05	3	823	шт	
6	Саморез остроконечный ТЕХНОНИКОЛЬ Ø4,8 мм, 100 мм	1.05	3	823	шт	
7	Анкерный элемент ТЕХНОНИКОЛЬ Ø8 мм, 45 мм	1.05	18	4933	шт	
8	Технобарьер	1.12	0.3	87.7	м2	
9	Праймер битумный ТЕХНОНИКОЛЬ № 01, 10 л.	0.30	0.15	11.75	кг	
10	Герметик ТЕХНОНИКОЛЬ ПУ 600 мл	1.03	0.25	68	шт	
11	Рейка краевая алюминиевая ТЕХНОНИКОЛЬ	1.03	1	268.83	м.п.	
12	Геотекстиль термообработанный ПЭТ 300 гр/м2	1.10	0.14	40.27	м2	

Взам. инв. №

Подп. и дата

Инв. № подл.

Изм.	Кол.	Лист	№ док.	Подпись	Дата

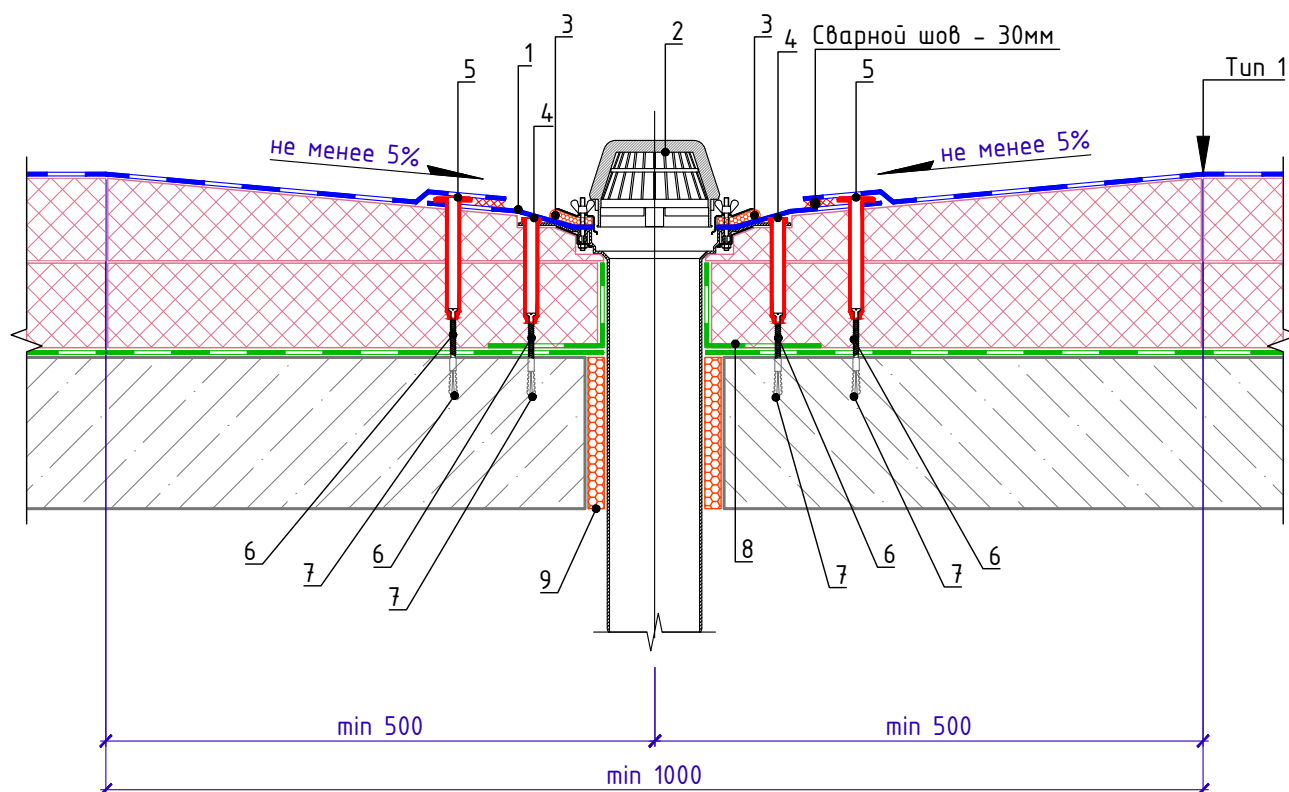
Узел 1

Лист

6



Узел 2. Узел устройства водоприемной воронки



Спецификация на узел **Узел2** на **8.00 шт.** примыкания

Поз.	Наименование	К-т расхода	Кол-во на ед.	Кол-во	Ед.изм.	Прим.
1	Фартук из ПВХ мембраны для воронки ТН	1.00	1	8	шт	
2	Воронка с фланцем и обогревом ТН (ВФО) 110x450мм	1.00	1	8	шт	
3	Герметик ТЕХНОНИКОЛЬ ПУ 600 мл	1.03	0.5	5	шт	
4	Телескопический крепеж для рейки в шве 80мм	1.00	4	32	шт	
5	Телескопический крепеж ТЕХНОНИКОЛЬ, 100 мм	1.05	4	34	шт	
6	Саморез остроконечный ТЕХНОНИКОЛЬ Ø4,8 мм, 100 мм	1.05	8	68	шт	
7	Анкерный элемент ТЕХНОНИКОЛЬ Ø8 мм, 45 мм	1.05	8	68	шт	
8	Технобарьер	1.12	0.52	4.66	м2	
9	Пена монтажная ТЕХНОНИКОЛЬ PROFESSIONAL 70	1.03	0.2	2	шт	

Взам. инв. №

Подп. и дата

Инв. № подл.

Изм.	Кол.	Лист	№ док.	Подпись	Дата

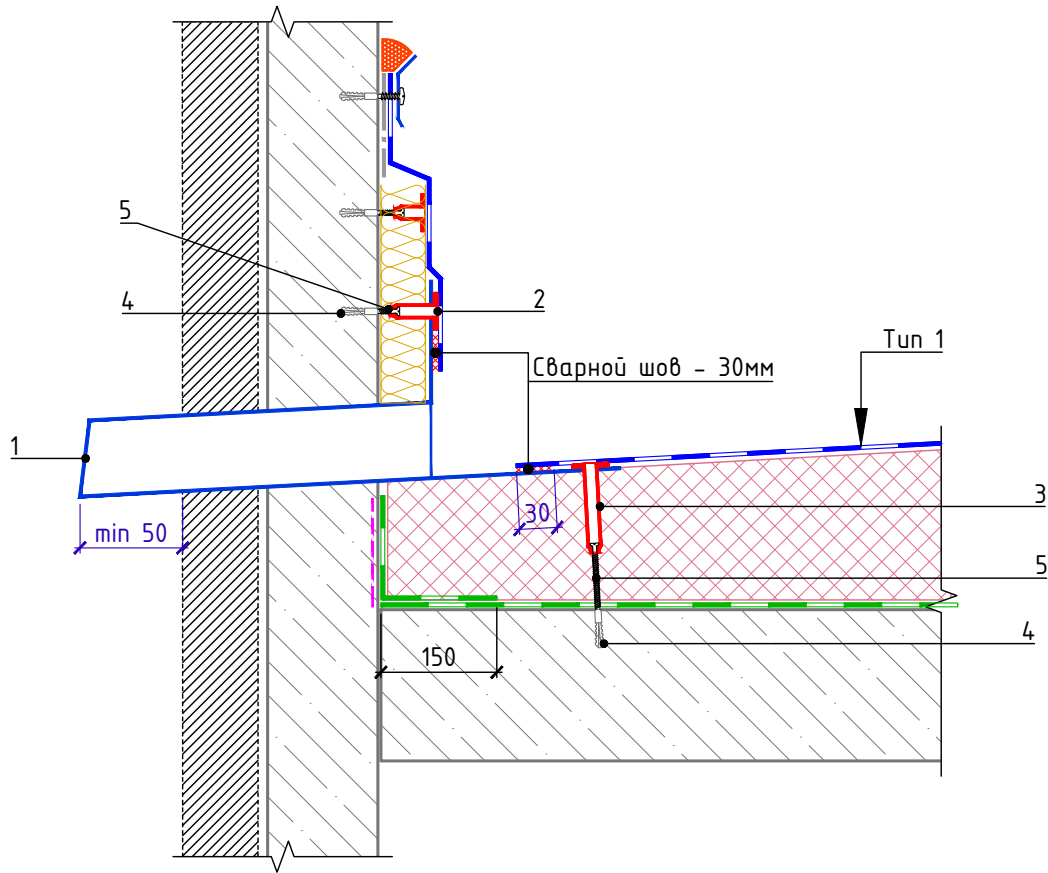
Узел 2

Лист

7



Узел 3. Узел устройства парапетной воронки



Спецификация на узел **Узел3** на **1.00 шт.** примыкания

Поз.	Наименование	К-т расхода	Кол-во на ед.	Кол-во	Ед.изм.	Прим.
1	ПВХ воронка парапетная ТЕХНИКОЛЬ 100x100	1.00	1	1	шт	
2	Телескопический крепеж ТЕХНИКОЛЬ, 20 мм	1.05	2	3	шт	
3	Телескопический крепеж ТЕХНИКОЛЬ, 80 мм	1.05	2	3	шт	
4	Анкерный элемент ТЕХНИКОЛЬ Ø8 мм, 45 мм	1.05	4	5	шт	
5	Саморез остроконечный ТЕХНИКОЛЬ Ø4,8 мм, 100 мм	1.05	4	5	шт	

Взам. инв. №

Подп. и дата

Инв. № подл.

Изм.	Кол.	Лист	№ док.	Подпись	Дата
------	------	------	--------	---------	------

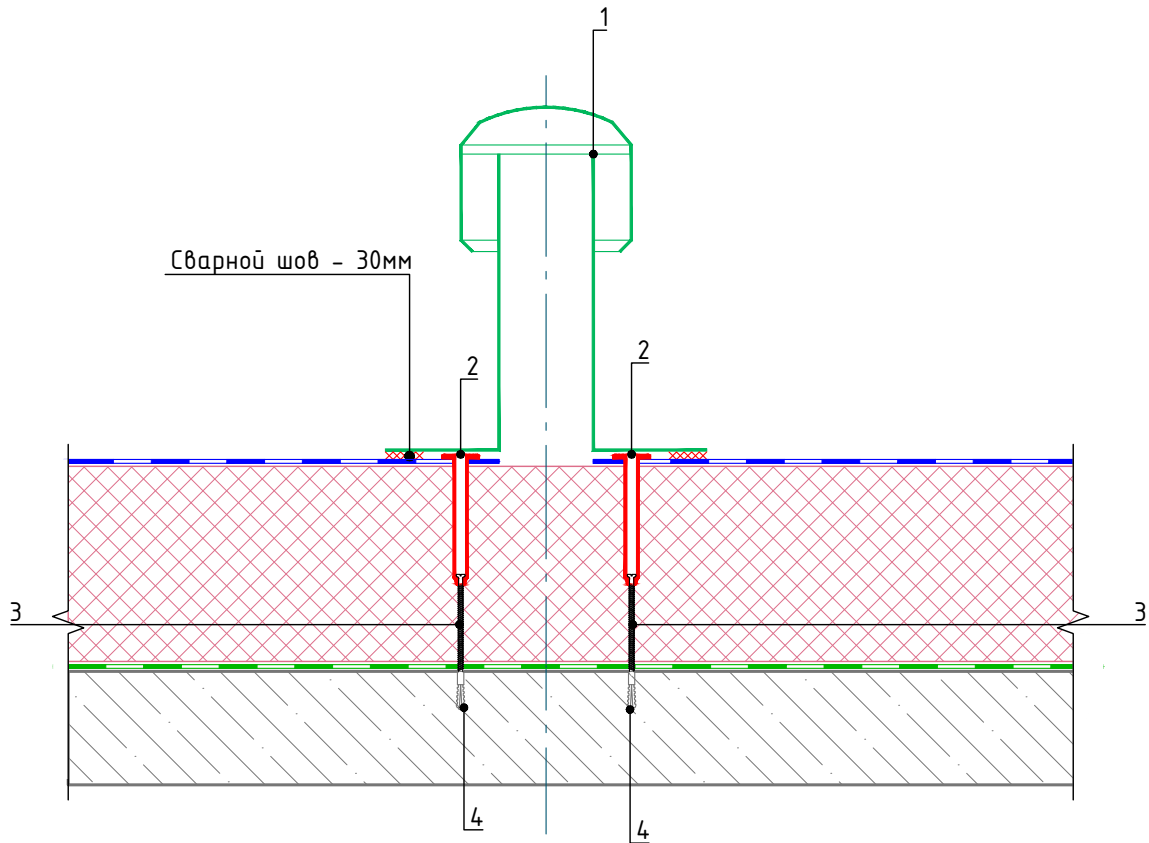
Узел 3

Лист

8



Узел 4.
Узел устройства кровельного аэратора



Спецификация на узел **Узел4** на **20.00 шт.** примыкания

Поз.	Наименование	К-т расхода	Кол-во на ед.	Кол-во	Ед.изм.	Прим.
1	ПВХ Кровельный аэратор 75 x 375 мм	1.00	1	20	шт	
2	Телескопический крепеж ТЕХНОНИКОЛЬ, 80 мм	1.05	4	84	шт	
3	Саморез остроконечный ТЕХНОНИКОЛЬ Ø4,8 мм, 100 мм	1.05	4	84	шт	
4	Анкерный элемент ТЕХНОНИКОЛЬ Ø8 мм, 45 мм	1.05	4	84	шт	

Взам. инв. №

Подл. и дата

Инв. № подл.

Изм.	Кол.	Лист	№ док.	Подпись	Дата

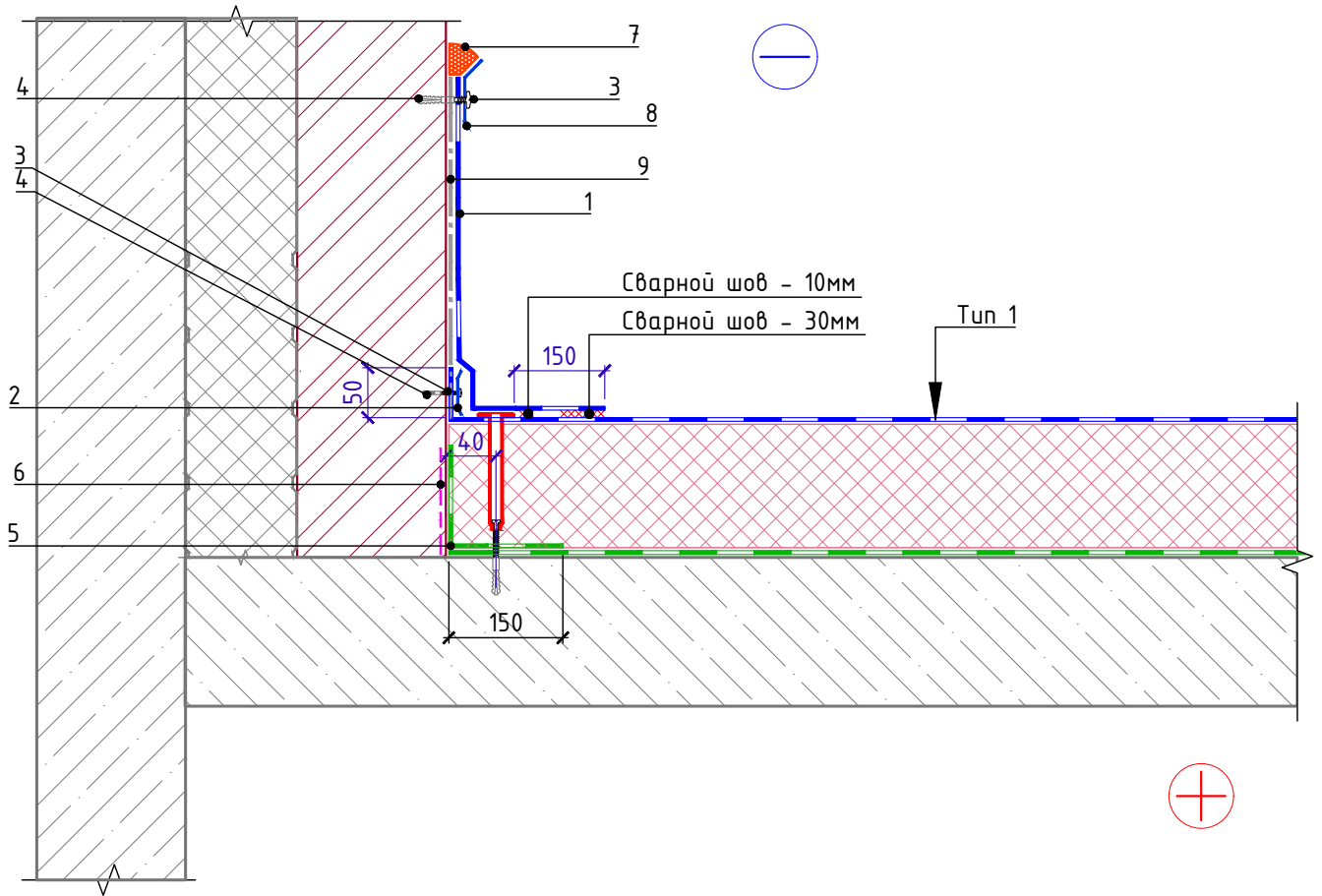
Узел 4

Лист

9



Узел 5. Примыкание к отопляемому участку крыши



Спецификация на узел Узел5 на 83.00 м.п. примыкания

Поз.	Наименование	К-т расхода	Кол-во на ед.	Кол-во	Ед.изм.	Прим.
1	LOGICROOF V-RP, ширина 2.1 м, 1.5 мм	1.15	0.7	66.83	м2	
2	Рейка прижимная алюминиевая ТЕХНИКОЛЬ	1.03	1	85.49	м.п.	
3	Саморез остроконечный ТЕХНИКОЛЬ Ø4,8 мм, 50 мм	1.05	10	872	шт	
4	Анкерный элемент ТЕХНИКОЛЬ Ø8 мм, 45 мм	1.05	10	872	шт	
5	Технобарьер	1.12	0.3	27.89	м2	
6	Праймер битумный ТЕХНИКОЛЬ № 01, 10 л.	0.30	0.15	3.74	кг	
7	Герметик ТЕХНИКОЛЬ ПУ 600 мл	1.03	0.25	22	шт	
8	Рейка краевая алюминиевая ТЕХНИКОЛЬ	1.03	1	85.49	м.п.	
9	Геотекстиль термообработанный ПЭТ 300 гр/м2	1.10	0.5	45.74	м2	

Взам. инв. №

Подп. и дата

Инв. № подл.

Изм.	Кол.	Лист	№ док.	Подпись	Дата

Узел 5

Лист

10

Сводная спецификация материалов ТехноНИКОЛЬ

№	Обозначение	Наименование	Кэф. расх	Кол-во	Примечание
1		Технобарьер (2.8 мм)		1472,2	м2
2		Плита теплоизоляционная LOGICPIR PROF Ф/Ф 110мм		1210,3	м2
3		ПВХ мембрана LOGICROOF V-SR серый (1.5 мм)		9,0	м2
4		Очиститель для ПВХ мембран ТехноНИКОЛЬ		1,0	шт.
5		Жидкий ПВХ ТехноНИКОЛЬ, 1л		5,0	шт.
6		ПВХ мембрана LOGICROOF V-RP (1.5 мм), рулон 2,10 м.		734,3	м2
7		ПВХ мембрана LOGICROOF V-RP (1.5 мм), рулон 1,05 м.		897,4	м2
8		PIR SLOPE (1,7% элемент А)		742,3	м2
9		PIR SLOPE (1,7% элемент В)		529,9	м2
10		PIR SLOPE (элемент С40 мм)		1309,7	м2
11		PIR SLOPE (3,4% элемент J)		365,0	м2
12		Телескопический крепеж ТехноНИКОЛЬ 80мм		388,1	шт.
13		Телескопический крепеж ТехноНИКОЛЬ 100мм		1718,6	шт.
14		Телескопический крепеж ТехноНИКОЛЬ 120мм		1406,0	шт.
15		Телескопический крепеж ТехноНИКОЛЬ 130мм		350,0	шт.
16		Телескопический крепеж ТехноНИКОЛЬ 140мм		1477,0	шт.
17		Телескопический крепеж ТехноНИКОЛЬ 150мм		1399,0	шт.
18		Телескопический крепеж ТехноНИКОЛЬ 170мм		395,0	шт.
19		Телескопический крепеж ТехноНИКОЛЬ 180мм		802,0	шт.
20		Телескопический крепеж ТехноНИКОЛЬ 200мм		767,0	шт.
21		Телескопический крепеж ТехноНИКОЛЬ 220мм		341,0	шт.
22		Телескопический крепеж ТехноНИКОЛЬ 240мм		355,0	шт.
23		Саморез сверлоконечный ТехноНИКОЛЬ 4,8x120мм		7243,0	шт.
24		Саморез сверлоконечный ТехноНИКОЛЬ 4,8x160мм		2036,0	шт.
25		Анкерный элемент ТехноНИКОЛЬ 8x45мм		9279,0	шт.
26		ТЕХНОРУФ Н ПРОФ, 50 мм		4,0	м3
27		Рейка прижимная алюминиевая ТЕХНОНИКОЛЬ		354,3	м.п.
28		Саморез остроконечный ТЕХНОНИКОЛЬ Ø4,8 мм, 50 мм		3612,0	шт
29		Телескопический крепеж ТЕХНОНИКОЛЬ 20мм		824,3	шт
30		Саморез остроконечный ТЕХНОНИКОЛЬ Ø4,8 мм, 100 мм		977,6	шт
31		Анкерный элемент ТЕХНОНИКОЛЬ Ø8 мм, 45 мм		5959,8	шт
32		Праймер битумный ТЕХНОНИКОЛЬ № 01, 10 л.		15,5	кг
33		Герметик ТЕХНОНИКОЛЬ ПУ 600 мл		92,7	шт
34		Рейка краевая алюминиевая ТЕХНОНИКОЛЬ		354,3	м.п.
35		Геотекстиль термообработанный ПЭТ 300 гр/м2		86,0	м2
36		Фартук из ПВХ мембраны для воронки ТН		8,0	шт
37		Воронка с фланцем и обогревом ТН (ВФО) 110x450мм		8,0	шт
38		Телескопический крепеж для рейки в шве 80мм		32,0	шт
39		Пена монтажная ТЕХНОНИКОЛЬ PROFESSIONAL 70		1,7	шт
40		ПВХ воронка парапетная ТЕХНОНИКОЛЬ 100x100		1,0	шт
41		ПВХ Кровельный аэратор 75 x 375 мм		20,0	шт

Спецификация крепежа кровли ТИП 1

№	Наименование	Кол-во	Примечание
1	Телескопический крепеж		
2	Телескопический крепеж ТехноНИКОЛЬ 80мм	302	шт.
3	Телескопический крепеж ТехноНИКОЛЬ 100мм	1685	шт.
4	Телескопический крепеж ТехноНИКОЛЬ 120мм	1406	шт.
5	Телескопический крепеж ТехноНИКОЛЬ 130мм	350	шт.
6	Телескопический крепеж ТехноНИКОЛЬ 140мм	1477	шт.
7	Телескопический крепеж ТехноНИКОЛЬ 150мм	1399	шт.
8	Телескопический крепеж ТехноНИКОЛЬ 170мм	395	шт.
9	Телескопический крепеж ТехноНИКОЛЬ 180мм	802	шт.
10	Телескопический крепеж ТехноНИКОЛЬ 200мм	767	шт.
11	Телескопический крепеж ТехноНИКОЛЬ 220мм	341	шт.
12	Телескопический крепеж ТехноНИКОЛЬ 240мм	355	шт.
13	Саморезы		
14	Саморез сверлоконечный ТехноНИКОЛЬ 4,8x120мм	7243	шт.
15	Саморез сверлоконечный ТехноНИКОЛЬ 4,8x160мм	2036	шт.
16	Анкерный элемент		
17	Анкерный элемент ТехноНИКОЛЬ 8x45мм	9279	шт.

Сводная спецификация материалов ТехноНИКОЛЬ по узлам

№	Обозначение	Наименование	К расх	Кол-во	Примечание
1		LOGICROOF V-RP, ширина 2.1 м, 1.5 мм		277,0	м2
2		ТЕХНОРУФ Н ПРОФ, 50 мм		4,0	м3
3		Рейка прижимная алюминиевая ТЕХНОНИКОЛЬ		354,3	м.п.
4		Саморез остроконечный ТЕХНОНИКОЛЬ Ø4,8 мм, 50 мм		3612,0	шт
5		Телескопический крепеж ТЕХНОНИКОЛЬ, 20 мм		824,3	шт
6		Саморез остроконечный ТЕХНОНИКОЛЬ Ø4,8 мм, 100 мм		977,6	шт
7		Анкерный элемент ТЕХНОНИКОЛЬ Ø8 мм, 45 мм		5959,8	шт
8		Технобарьер		120,2	м2
9		Праймер битумный ТЕХНОНИКОЛЬ № 01, 10 л.		15,5	кг
10		Герметик ТЕХНОНИКОЛЬ ПУ 600 мл		92,7	шт
11		Рейка краевая алюминиевая ТЕХНОНИКОЛЬ		354,3	м.п.
12		Геотекстиль термообработанный ПЭТ 300 гр/м2		86,0	м2
13		Фартук из ПВХ мембраны для воронки ТН		8,0	шт
14		Воронка с фланцем и обогревом ТН (ВФО) 110x450мм		8,0	шт
15		Телескопический крепеж для рейки в шве 80мм		32,0	шт
16		Телескопический крепеж ТЕХНОНИКОЛЬ, 100 мм		33,6	шт
17		Пена монтажная ТЕХНОНИКОЛЬ PROFESSIONAL 70		1,7	шт
18		ПВХ воронка парапетная ТЕХНОНИКОЛЬ 100x100		1,0	шт
19		Телескопический крепеж ТЕХНОНИКОЛЬ, 80 мм		86,1	шт
20		ПВХ Кровельный аэратор 75 x 375 мм		20,0	шт

Таблица группировки крепежа кровли ТИП 1

№	Толщина утеплителя, мм	Телескопический крепеж, мм.	Саморез, мм.	Анкерный элемент мм.
1	2	3	4	5
1	110	80	100	8x45
2	120	80	120	8x45
3	130	80	160	8x45
4	140	100	120	8x45
5	150	100	160	8x45
6	160	120	120	8x45
7	170	130	120	8x45
8	180	140	120	8x45
9	190	150	120	8x45
10	200	150	160	8x45
11	210	170	120	8x45
12	220	180	120	8x45
13	230	180	160	8x45
14	240	200	120	8x45
15	250	200	160	8x45
16	260	220	120	8x45
17	270	220	160	8x45
18	280	240	120	8x45

Спецификация материалов ТехноНИКОЛЬ кровли ТИП 1 (горизонтальные участки)

№	Обозначение	Наименование	Кэф. расх	Кол-во	Примечание
1		Технобарьер (2.8 мм)	1,15	1352,0	м2
2		Плита теплоизоляционная LOGICPIR PROF Ф/Ф 110мм	1,03	1210,3	м2
3		ПВХ мембрана LOGICROOF V-SR серый (1.5 мм)	1,15	9,0	м2
4		Очиститель для ПВХ мембран ТехноНИКОЛЬ	1,00	1,0	шт.
5		Жидкий ПВХ ТехноНИКОЛЬ, 1л	1,00	5,0	шт.
6		ПВХ мембрана LOGICROOF V-RP (1.5 мм), рулон 2,10 м.	1,11	457,3	м2
7		ПВХ мембрана LOGICROOF V-RP (1.5 мм), рулон 1,05 м.	1,17	897,4	м2
8		PIR SLOPE (1,7% элемент А)		742,3	м2
9		PIR SLOPE (1,7% элемент В)		529,9	м2
10		PIR SLOPE (элемент С40 мм)		1309,7	м2
11		PIR SLOPE (3,4% элемент J)		365,0	м2

1. Количество материалов в спецификациях дано с учетом коэффициентов расхода.
2. Подробную информацию по материалам ТехноНИКОЛЬ можно найти на сайте: <https://nav.tn.ru/>
3. Объем материалов стороннего производителя уточняется подрядной организацией.

Пример					
Пример					
Изм.	Кол. уч.	Лист	№ док	Подпись	Дата
Пример				Страница	Лист
				Р	11
Спецификации материалов на кровлю				Листов	11