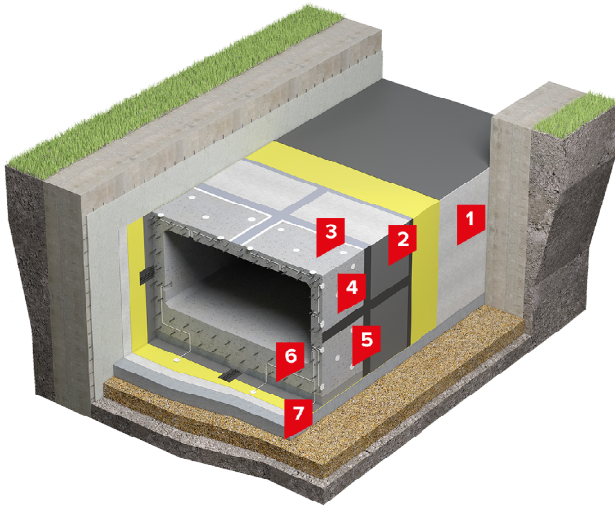




СИСТЕМА ТН-ТОННЕЛЬ Проф

Гидроизоляционная система для тоннелей, сооружаемых открытым способом



Описание системы:

Однослойная гидроизоляционная система для защиты несущих конструкций тоннелей неглубокого заложения, выполняемых из монолитного железобетона, от негативного воздействия наземных вод атмосферного происхождения, капиллярной воды, сезонной верховодки, а также временного и постоянного воздействия гидростатического напора подземных вод. Гидроизоляционный материал в системе может применяться как при примыкании несущей конструкции тоннеля (обделки) непосредственно к ограждающей конструкции котлована без доступа к наружным поверхностям стеновых конструкций, так и в случае, если тоннель отстоит от ограждения котлована, со свободным доступом к наружным стенам.

Особенностью системы является ее ремонтпригодность, которая обеспечивается

разбивкой всей площади гидроизоляционной мембраны LOGICBASE V-SL на герметично изолированные друг от друга секции с помощью наружных гидрошпонок ТЕХНИКОЛЬ ЕС-220-3 и гидроизоляционных эластичных ПВХ лент ТЕХНИКОЛЬ, с установкой внутри каждой секции контрольно-инъекционной системы. Разбивка гидроизоляционного покрытия на герметично изолированные друг от друга секции позволяет при возникновении протечки ограничить распространение проникающей воды внутри только одной секции, а контрольно-инъекционная система, установленная в каждой секции, позволяет в случае необходимости обнаружить повреждение и выполнить ремонт гидроизоляции путем нагнетания полимерных инъекционных материалов между конструкцией и мембраной на стадии эксплуатации сооружения без демонтажа несущей конструкции и откопки грунта.

Область применения:

Для гидроизоляции тоннелей, сооружаемых открытым способом, в породных массивах гидрогеологические условия которых характеризуются наличием одного или более водоносных горизонтов средней мощности со значительным гидростатическим напором, воды которого однородны по химическому составу и степени агрессивности.

Состав системы:

Номер	Наименование слоя	Номер техлиста	Ед. изм.	Размер, упаковка	Расход на м ²
1	Геотекстиль иглопробивной ТехноНИКОЛЬ, 500 г/м ²	—	м ²	рулоны 2,15 x 45 м	1,15
2	Гидроизоляционная мембрана LOGICBASE V-SL, СТО 72746455-3.4.3-2015	2.05	м ²	рулоны 2,05 x 20 м	1,15
3	Лента ПВХ ТехноНИКОЛЬ	7.26	пог.м.	рулоны 30 м	1,15
4	Защитно-гидроизоляционная мембрана LOGICBASE V-PT, СТО 72746455-3.4.3-2015	2.05	м ²	рулоны 2,05 x 20 м	1,15
5	ПВХ гидрошпонка ТЕХНИКОЛЬ ЕС-220-3	7.09	пог.м.	букеты по 20 м	по проекту
6	Инъекционный штуцер ТехноНИКОЛЬ	—	шт.	коробки по 50 шт.	по проекту
7	Инъекционные трубки	—	пог.м	букеты по 50 м	по проекту

Производство работ:

Согласно СТО 72746455-4.6.2-2015 «Гидроизоляция транспортных тоннелей и подземных сооружений метрополитена из рулонных гидроизоляционных полимерных материалов технониколь» 2015 г.; Инструкции по устройству гидроизоляционной системы на основе ПВХ мембран LOGICBASE 2015 и «Руководству по изоляции фундаментов ТехноНИКОЛЬ» 2015 г.