



# ТЕХНОНИКОЛЬ



## PLANTER

## ЗАЩИТНО-ДРЕНАЖНЫЕ МЕМБРАНЫ

Инструкция по монтажу

## ПРЕИМУЩЕСТВА ЗАЩИТНО-ДРЕНАЖНЫХ МЕМБРАН PLANTER



### КАЧЕСТВО

Защитно-дренажные мембраны PLANTER изготавливаются на современной европейской линии из качественного сырья, прошедшего лабораторные испытания.



### ПРОСТОТА МОНТАЖА

Рулоны мембраны легко раскатываются по вертикали или горизонтали и соединяются внахлест.



### ЭКОНОМИЯ

Применяя мембрану PLANTER в качестве подготовки основания под фундамент, Вы экономите на 1 м<sup>2</sup> в среднем до 60%.



### НАДЕЖНОСТЬ

Надежность мембран PLANTER подтверждена Научно-Исследовательскими центрами России и рекомендована для применения на особо ответственных объектах.



### БИОСТОЙКОСТЬ

Высокая стойкость к прорастанию корней, а также воздействию продуктов жизнедеятельности микроорганизмов.



### ПРОЧНОСТЬ

1 м<sup>2</sup> мембраны PLANTER выдерживает нагрузку около 40 тонн.



### ДОЛГОВЕЧНОСТЬ

Потенциальный срок службы мембраны PLANTER более 60 лет.



### ЭКОЛОГИЧНОСТЬ

Мембраны PLANTER производятся из полиэтилена высокой плотности без добавления химических элементов, негативно влияющих на окружающую среду.



### ХИМИЧЕСКАЯ СТОЙКОСТЬ

Высокая стойкость к действию химических реагентов (кислоты, щелочи, соли), содержащихся в грунте.

## ОТМОСТКА – ВАЖНЫЙ ЭЛЕМЕНТ ЗАЩИТЫ ФУНДАМЕНТА

Отмостка, отвечая за отведение воды от стен фундамента дома, предохраняет от следующих негативных последствий:

- ускоренного старения, разрушения бетона и коррозии металла ж/б плиты по причине воздействия дождевой и талой воды,
- разрушения фундамента от пучения грунта,
- появления трещин на фасаде дома.

Защитно-дренажная мембрана PLANTER станет надёжной и долговечной основой для любого типа отмосток – «зелёной», утеплённой, эксплуатируемой или из щебня благодаря своим свойствам:

- срок службы материала более 60 лет,
- обладает высокой прочностью,
- стойкий к прорастанию корней и микроорганизмам.

Для наиболее эффективного отведения воды, собранной с отмостки, рекомендуем предусмотреть линейный водоотвод по периметру или систему кольцевого дренажа. PLANTER с геотекстилем (по выступам) обеспечит дренажный зазор.



## 1. ПОШАГОВЫЙ МОНТАЖ ОТМОСТКИ ВОКРУГ ДОМА



**1.** Сформируйте отсыпку строительным песком (переменной толщины) с уклоном приблизительно 5% от стен дома



**2.** Укладывайте мембрану PLANTER гео геотекстилем вверх. Укладывайте рулон метровой ширины (вдоль отсыпки) с «заходом» на стену (15 см). Для крепления «захода» на стену можно применять PLANTER fixing или PLANTER кгер в зависимости от наличия или отсутствия гидроизоляции цоколя



**3.** Если вся длина рулона уложена, а площадь не покрыта, присту пайте к раскатке следующего рулона с выполнением нахлеста



**4.** Для их «стыковки» формируйте нахлест минимум 5 см. Для этого отделите геотекстиль и наклейте двустороннюю ленту PLANTERBAND DUO на место отделенного геотекстиля. Для скрепления нахлестов можно применять также двустороннюю бутилкаучуковую ленту минимальной ширины от 1 м



**5.** «Накройте» край уложенного рулона с нанесенной лентой PLANTERBAND DUO краем второго вновь укладываемого рулона. Формируйте нахлест минимум 5 см. Плотнo прижмите сформированный нахлест, чтобы «шип плотно зашел в ячейку»



**6.** Скрепите геотекстиль для формирования целостности филь трующего слоя. Используйте двух- или одностороннюю клейкую ленту. Если клейкая лента односторонняя, ширина должна быть не менее 50 мм



**7.** Установите PLANTER profile на верхнюю часть PLANTER гео на цоколе. Формируйте отсыпку из гравия или растительного субстрата поверх уложенной мембраны. Эстетический вид придаст установка краевой рейки

**ДОЛГОВЕЧНОСТЬ,  
УСТОЙЧИВОСТЬ  
К АГРЕССИВНЫМ  
ВОЗДЕЙСТВИЯМ,  
ПРОЧНОСТНЫЕ  
ХАРАКТЕРИСТИКИ  
– ВСЕ ЭТИ  
СВОЙСТВА,  
ПОЗВОЛЯЮТ  
ПРИМЕНЯТЬ  
МАТЕРИАЛ ДЛЯ  
УСПЕШНОГО  
РЕШЕНИЯ  
МНОЖЕСТВА  
ЗАДАЧ В ЧАСТНОМ  
И МАЛОЭТАЖНОМ  
СТРОИТЕЛЬСТВЕ.**



1  
Гидроизоляция  
отмосток



2  
Дренаж  
в дорожках



3  
Звукоизоляция  
пола



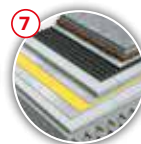
4  
Защита  
фундамента



5  
Защита  
гидроизоляции



6  
Периметральный  
дренаж



7  
Дренаж  
в кровлях



8  
Ремонт  
подвала

## **ПОЧЕМУ СО ВРЕМЕНЕМ ДОРОЖКИ И ПЛОЩАДКИ ИЗ ТРОТУАРНОЙ ПЛИТКИ СТАНОВЯТСЯ НЕРОВНЫМИ? КАК ЭТОГО ИЗБЕЖАТЬ?**

Основные причины нарушения ровного слоя дорожек и площадок:

- пучение грунтов (возникает при скоплении талой или дождевой воды в грунте основания),
- прорастание корней.

Эффективно бороться с подобными задачами поможет мембрана PLANTER. В сочетании с геотекстилем (по выступам) PLANTER создает дренажный слой, предотвращая скопление влаги и отводя ее. А высокая механическая прочность мембраны — отличное препятствие для прорастания корней.



## **КАК ПОВЫСИТЬ ЗВУКО- И ТЕПЛОИЗОЛЯЦИОННЫЕ СВОЙСТВА ВАШЕГО ПОЛА ПРИ МИНИМАЛЬНЫХ ЗАТРАТАХ?**

Преимущества любых конструкций пола с PLANTER:

- звукоизоляция,
- теплоизоляция,
- высокие санитарно-гигиенические показатели.



Эти плюсы достигаются за счет профилированной структуры материала, которая не даёт прямого контакта пола с перекрытием. Воздушный зазор, образующийся таким образом, создает естественную вентиляцию, препятствуя образованию влаги и плесени.

## **КАК СЭКОНОМИТЬ ДО 60% НА ФУНДАМЕНТЕ ВАШЕГО ДОМА?**



Влага – мощнейший катализатор ускоренного старения бетона и коррозии металла. PLANTER защитит основу Вашего дома!

Характеристики PLANTER, позволяющие сократить затраты на возведение фундамента:

- является 100% капилляропрерывающим слоем, благодаря чему не требуется дополнительная гидроизоляция (при низком уровне грунтовых вод);
- обеспечивает твёрдую и надёжную основу для планировочных и монтажных работ по ж/б плите, заменяет традиционную бетонную подготовку;
- является прочным и ударостойким материалом, поэтому не требуется защитная стяжка;
- препятствует утечки бетонного молочка без дополнительных материалов;
- лёгкий материал и быстрый монтаж снижают издержки на транспортировку и работы.

## **КАК УВЕЛИЧИТЬ СРОК СЛУЖБЫ ЗАГЛУБЛЕННОГО ФУНДАМЕНТА?**



Целостность и долговечность вертикальной гидроизоляции фундамента зависит от следующих факторов:

- безопасная обратная засыпка (отсутствие повреждений от строительного мусора, металлических предметов, палок, кирпичей),
- препятствие прорастанию корней,
- отсутствие контакта с агрессивными средами и высоким давлением воды..

Мембрана PLANTER защитит от внешних воздействий, как во время монтажа, так и последующей эксплуатации, поэтому продлит срок службы фундамента в целом.

## **ДЛЯ ЧЕГО НУЖЕН ПРИСТЕННЫЙ ДРЕНАЖ?**

Необходимость в пристенном (вертикальном) дренаже стен фундамента важна по следующим причинам:

- риск прямого контакта стен фундамента с насыщенным водой грунтом, промерзающим впоследствии и разрушающим бетон,
- риск образования сырости в подвальных помещениях, появления плесени, грибковых поражений и раз-



рушения отделочных покрытий из-за попадания влаги в бетон.

Чтобы избежать этих последствий, нужно организовать сбор и отвод воды в пристенном пространстве. Эту функцию выполняют дренажные мембраны PLANTER, обеспечивающие эффективную защиту стен фундамента от воды, а эксплуатируемое пространство от сырости и влаги. За счет высокой пропускной способности мембраны PLANTER исключают давление грунтовых вод на всю конструкцию в целом.

## **ЗАЧЕМ НУЖЕН ДРЕНАЖ В ПЛОСКОЙ КРОВЛЕ?**

Заболачиваемость плоских кровель - одна из первостепенных проблем, с которой можно справиться только благодаря эффективной дренажной системе. Функции мембраны PLANTER на плоской кровле:

- первичный сбор и отвод воды, сохранение сухости утеплителя,
- фильтрация воды, предотвращение засорения водоприемных элементов,

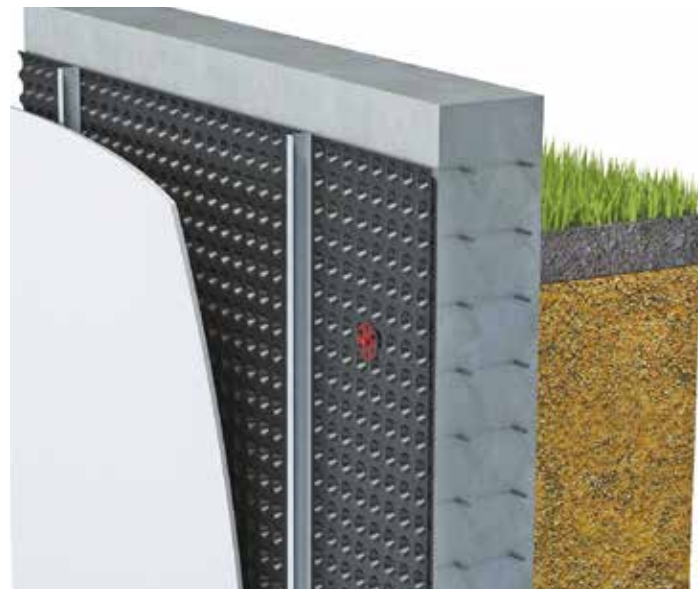


- в финишном покрытии крыши образует слой с высокой пропускной способностью, защищенный от заиливания и обеспечивающий беспрепятственный дренаж воды,
- уменьшение нагрузки на кровлю за счет легкого веса, по сравнению с гравием или щебнем,
- повышение устойчивости финишного покрытия за счет способности предотвратить вымывание подстилающего слоя.

## **КАК ОТРЕМОНТИРОВАТЬ ВЛАЖНЫЙ ПОДВАЛ С МИНИМАЛЬНЫМИ ЗАТРАТАМИ?**

Чтобы экономично решить задачу ремонта влажного подвала необходимо воспользоваться мембраной PLANTER для создания фальшстен или полов, обеспечив воздушный зазор, который будет препятствовать прямому контакту внутренней отделки помещения с влагой.

PLANTER абсолютно не подвержен гниению и имеет срок службы более 60 лет, благодаря чему данное решение будет функционировать Вас много лет.



## 2. ДОРОЖКИ И ПЛОЩАДКИ ИЗ ТРОТУАРНОЙ ПЛИТКИ



**1.** Подготовьте траншею размером в соответствии с диаметром дренажной трубы. Возможно применять трубы минимального диаметра



**2.** Подготовьте основание траншеи фильтрующим материалом (песок среднезернистый) и приступайте к укладке дренажной мембраны PLANTER geo



**3.** Мембраны могут быть уложены непосредственно на грунт, если размер его неровностей не превышает 50 мм, а их количество не превышает 10 шт. на 1 м<sup>2</sup>. В противном случае выровняйте основание песком (мин. 100 мм)



**4.** Если не удастся покрыть требуемую площадь одним листом мембраны, укладывайте все последующие с нахлестом (100 - 120 мм или 4 шипа) на уже уложенные



**5.** Для сохранения дренажного полотна непрерывным скрепите швы лентой PLANTERBAND DUO



**6.** Скрепите геотекстиль для формирования целостности фильтрующего слоя. Применяйте двух- или одностороннюю клейкую ленту для соединения геотекстиля.



**7.** Применяйте гравийно-песчаную смесь для формирования несущего слоя покрытия пешеходной дорожки (мин. 50 мм)



**8.** Для финишного покрытия применяйте брусчатку. Укладывайте на слой цементно-песчаной смеси



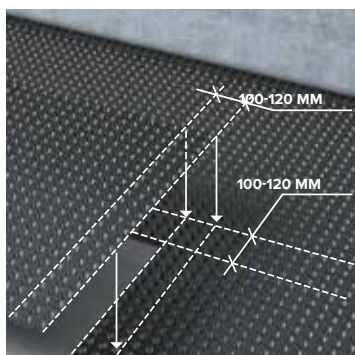
### 3. ЗВУКОИЗОЛЯЦИОННЫЕ ПОЛЫ



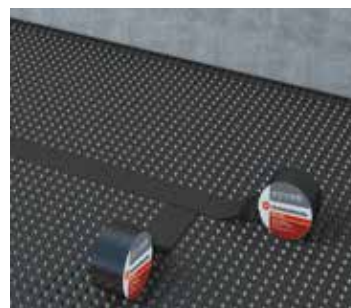
**1.** Поверх плиты перекрытия уложите материал на тканевой основе (геотекстиль). Это позволит улучшить изоляцию ударного шума



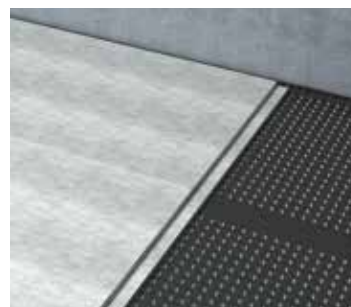
**2.** Применяйте мембрану PLANTER standard в качестве основной звукоизоляционной прокладки. Для этого покройте площадь пола материалом в рулонах метровой ширины, укладывая «шипами» вверх



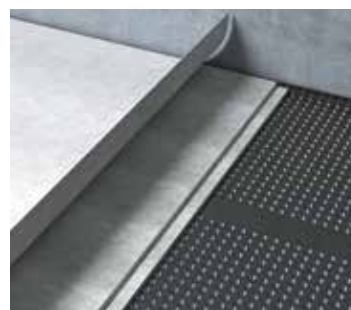
**3.** При необходимости сформируйте нахлесты «стыкуемых» листов



**4.** Если в процессе монтажа образовались нахлесты материала, проклейте их лентой PLANTERBAND



**5.** Звукоизоляционный экран готов. Приступайте к сборке основания пола. Для этого листы ГВЛ укладывайте поверх «шипов» мембраны, механически скрепляя их саморезами



**6.** Сборное основание пола готово. Уложите основание под укладку напольного покрытия

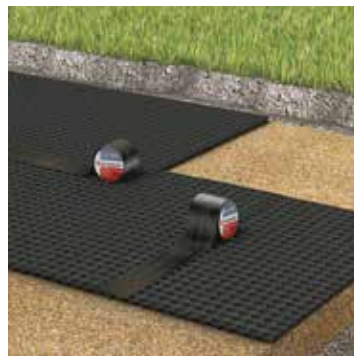


**7.** Финишное покрытие пола выбираете Вы сами: паркет штучный, паркетные доски или ламинат

## 4. ПОДГОТОВКА ОСНОВАНИЯ ПОД ФУНДАМЕНТ



**1.** Подготовьте основание.  
Желательно уплотненный  
песок



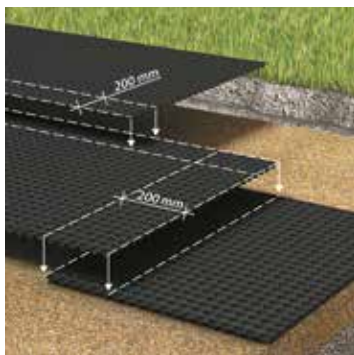
**4.** Для предотвращения  
капиллярного поднятия  
влаги проклейте швы  
лентой PLANTERBAND



**2.** Расстелите рулоны  
PLANTER шипами вниз



**5.** Произведите монтаж  
арматуры согласно  
проекту



**3.** Продольный и попереч-  
ный нахлест полотен дол-  
жен составлять не менее  
4 шипов



**6.** Произведите бетонные  
работы в соответствии  
с технологией

## 5. ЗАЩИТА ГИДРОИЗОЛЯЦИИ



**1.** Приклейте PLANTER креп из расчета 4 шт./м<sup>2</sup>. Раскатайте рулоны PLANTER шипами к гидроизоляции



**2.** Нахлест между рулонами должен составлять не менее 4 шипов



**3.** Швы между полотнами PLANTER проклейте лентой PLANTERBAND

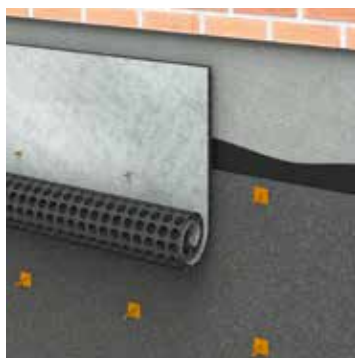


**4.** Закрепите PLANTER механически выше уровня гидроизоляции с помощью специального крепежа PLANTER Fixing и закройте верхний край мембраны декоративной планкой PLANTER Profile

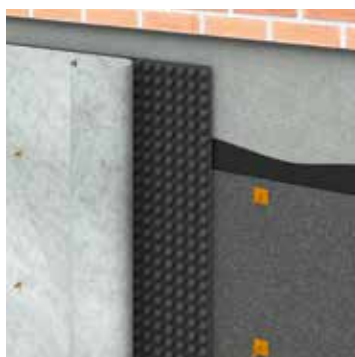


**5.** Осуществите послойную засыпку грунтом

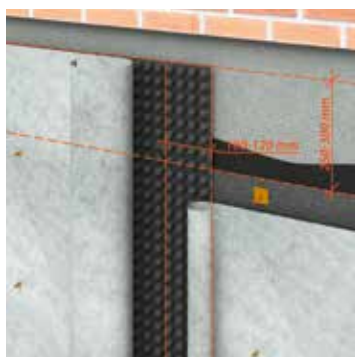
## 6. ПРИСТЕННЫЙ ДРЕНАЖ



**1.** Приклейте PLANTER креп из расчета 4 шт./м<sup>2</sup>. Раскатайте рулоны PLANTER геотекстилем к грунту



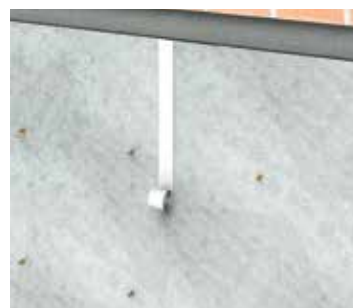
**2.** Для обеспечения нахлеста полотен отделите геотекстиль на требуемую ширину (4 шипа). Затем раскатайте следующий рулон мембраны



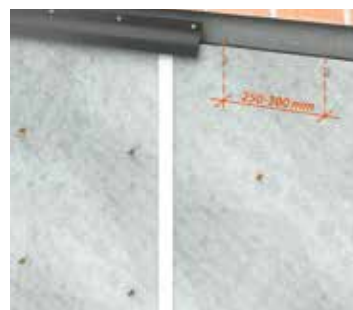
**3.** Нахлест между рулонами должен составлять не менее 4 шипов



**4.** Швы между PLANTER проклейте лентой PLANTERBAND DUO



**5.** Нахлест геотекстиля дополнительно проклейте двухсторонним скотчем



**6.** Закрепите PLANTER механически выше уровня гидроизоляции с помощью специального крепежа PLANTER Fixing и закройте верхний край мембраны декоративной планкой PLANTER Profile



**7.** Осуществите послойную засыпку грунтом

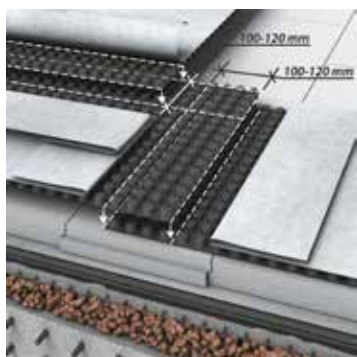
## 7. ЭКСПЛУАТИРУЕМАЯ КРОВЛЯ



**1.** Укладку дренажных мембран PLANTER гео осуществляйте геотекстилем вверх, разворачивая рулон так, чтобы не наступать на него без необходимости. При монтаже мембран в жаркую погоду не оставляйте уложенные полотна без засыпки на длительный срок



**2.** После окончания раскатки рулона отделите от его края геотекстиль на необходимую величину для «стыковки» со следующим листом



**3.** По мере укладки новых рулонов формируйте нахлесты их краев на уже уложенные как по «длинной», так и по «короткой» стороне рулонов



**4.** Для сохранения дренажного полотна непрерывным скрепите швы лентой PLANTERBAND DUO



**5.** Скрепите геотекстиль для формирования целостности фильтрующего слоя. Применяйте двух- или одностороннюю клейкую ленту для соединения геотекстиля. Если клейкая лента односторонняя, ширина должна быть не менее 50 мм

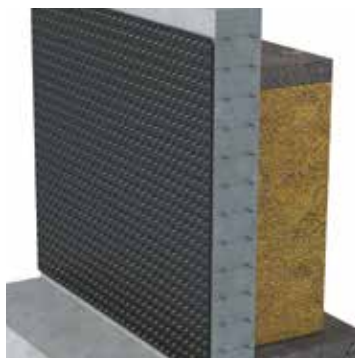


**6.** После монтажа мембран приступайте к формированию балластного слоя. Применяйте гравий фракцией 5-20 мм. Мин. вес балласта на 1 м<sup>2</sup> — 50 кг. Этот слой может быть финишным, если Вы не планируете эксплуатировать кровлю

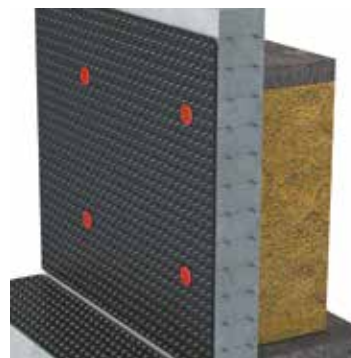


**7.** Заинтересовались эксплуатируемой кровлей? Уложите поверх слоя из гравия плитку или брусчатку

## 8. РЕМОНТ ВЛАЖНОГО ПОДВАЛА



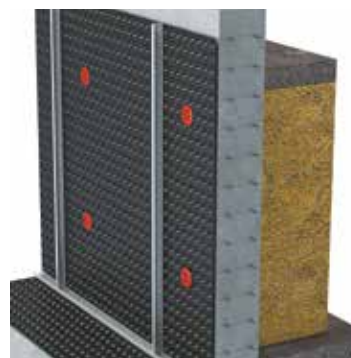
**1.** Установите мембрану на поверхности стен, отступив от потолка мин. 1-2 см и не доводя до пола мин. 3 см



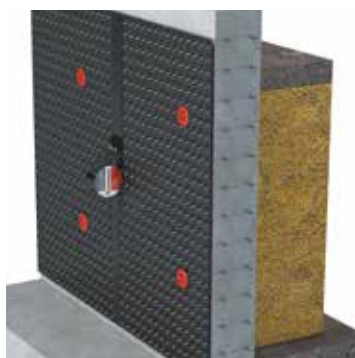
**4.** Произведите монтаж мембраны по полу. Швы между полотнами проклейте лентой PLANTERBAND и зафиксируйте мембраны с помощью крепежа PLANTER fixing



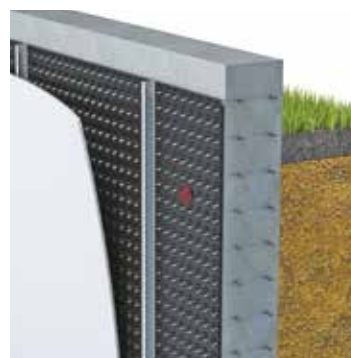
**2.** Закрепите мембрану механически с помощью крепежа PLANTER fixing с расходом 5 шт./м<sup>2</sup>



**5.** Установите стоечные профили для крепления обшивки из гипсокартонных листов



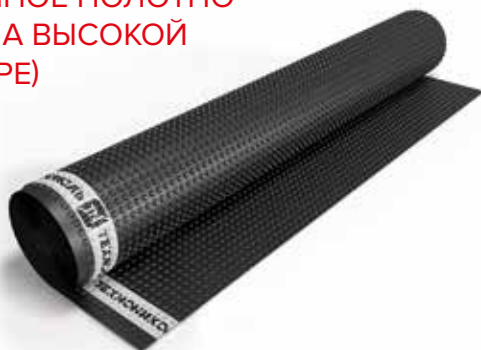
**3.** Швы между полотнами PLANTER проклейте лентой PLANTERBAND



**6.** Закрепите обшивку из гипсокартонных листов на стоечные профили и приступайте к отделочным работам. Также по мембране, уложенной по полу, вы можете произвести монтаж любого напольного покрытия. Перед монтажом покрытия из ковровина, ламината или линолеума, требуется уложить плиты OSB толщиной 12 мм

## ИНФОРМАЦИЯ О МАТЕРИАЛЕ

ЗАЩИТНО-ДРЕНАЖНЫЕ МЕМБРАНЫ  
НОВОГО ПОКОЛЕНИЯ PLANTER –  
ПРОФИЛИРОВАННОЕ ПОЛОТНО  
ИЗ ПОЛИЭТИЛЕНА ВЫСОКОЙ  
ПЛОТНОСТИ (HDPE)  
С ОКРУГЛЫМИ  
ВЫСТУПАМИ  
ВЫСОТОЙ 8 ММ.



PLANTER – это универсальный материал с широким спектром применения в подземных сооружениях, заглубленных частях зданий, кровлях и придомовой территории.

Мембрана применяется для защиты фундамента, гидро- и теплоизоляционных материалов, а также для вертикального и горизонтального дренажа. PLANTER может быть актуален как для новых объектов, так и для реконструкции существующих.

Поверхность мембран выдерживает давление грунта и бетона, вес здания, а также передвижение рабочих и машин во время монтажа.



Защита  
фундамента

Дренаж  
в отмостке



Защита  
гидроизоляции  
и дренаж



Защита  
гидроизоляции



## КОМПЛЕКТУЮЩИЕ



**Самоклеящиеся ленты PLANTERBAND и PLANTERBAND DUO** – герметизация и скрепление продольных и поперечных швов мембран PLANTER. Односторонняя лента PLANTERBAND скрепляется поверх нахлестов мембран. Двухсторонняя лента PLANTERBAND DUO применяется для скрепления нахлестов мембран с плоским краем.



**PLANTER krep** – временная фиксация мембран к битумной или битумно-полимерной гидроизоляции.



**PLANTER profile** – планка для защиты верхнего края мембран. Защищает зазор между мембраной и гидроизоляцией, придает эстетический вид.



**PLANTER fixing** – элемент для механического крепления мембран PLANTER на вертикальной стене выше уровня гидроизоляции. Возможно применение для фиксации в бетоне, кирпиче и других твердых материалах.



**PLANTER base** – фирменная опора под арматуру позволяет формировать защитный слой высотой 35 мм. Усиленная конструкция опоры оборудована специальными выступами для фиксации на мембране PLANTER с целью предотвращения смещения в ходе монтажных работ.

**ПРИМЕНЯЯ МЕМБРАНУ PLANTER ДЛЯ СТРОИТЕЛЬСТВА СВОЕГО ДОМА, ВЫ ПОЛУЧАЕТЕ ПРОСТОЕ РЕШЕНИЕ СЛОЖНЫХ ВОПРОСОВ!**

## О КОМПАНИИ

Компания **ТЕХНОНИКОЛЬ** является одним из крупнейших производителей и поставщиков кровельных, гидроизоляционных и теплоизоляционных материалов.

Сегодня ТЕХНОНИКОЛЬ – это:

---

# 41

производственная площадка  
в России, Украине, Беларуси, Литве и Чехии

---

# 140

отделений и представительств собственной  
торговой сети

---

# 21

представительство

# 17

в странах мира

---

# 81

страна экспорта

---

более

# 50 000

организаций и физических лиц в России,  
странах СНГ, Балтии, Восточной  
и Центральной Европы

---





[www.planter.ru](http://www.planter.ru)

[WWW.TN.RU](http://WWW.TN.RU)

8 800 200 05 65  
ПРОФЕССИОНАЛЬНЫЕ КОНСУЛЬТАЦИИ