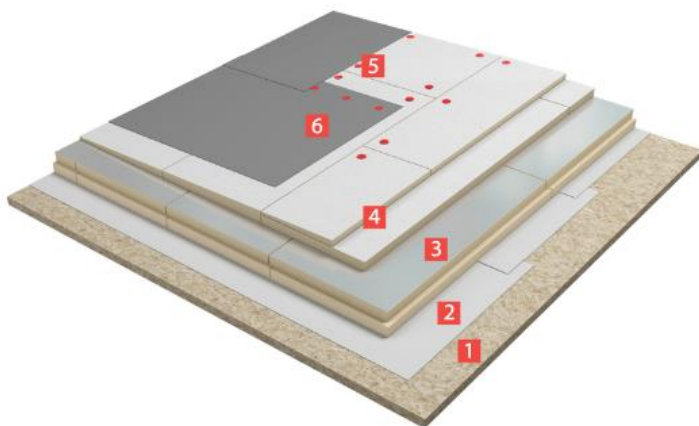




## СИСТЕМА ТН-КРОВЛЯ Практик

Система неэксплуатируемой крыши по деревянному основанию с механическим креплением плит теплоизоляционных PIR и ПВХ мембраны



### Описание системы:

В качестве пароизоляции по основанию из ориентированно-стружечных плит (OSB) применяется битумно-полимерный материал Паробарьер С. Материал надежно защищает кровельный пирог от насыщения паром, при этом устойчив к возможным механическим повреждениям в условиях монтажа.

В конструкции в качестве теплоизоляции применены теплоизоляционные плиты на основе жесткого пенополиизоцианурата (PIR), имеющие группу горючести Г1. За счет низкой теплопроводности теплоизоляции толщина и общий вес системы значительно меньше, чем при использовании традиционных утеплителей.

Высокая прочность и стойкость плит PIR к сосредоточенным нагрузкам повышает межремонтный срок эксплуатации кровли.

Кровельный ковер выполнен из полимерной мембраны LOGICROOF, которая имеет группу горючести Г1/Г2, что, в сочетании с плитами PIR, позволяет добиться максимально высокой пожарной безопасности кровли. Элементы системы монтируются при помощи механической фиксации к основанию, что заметно увеличивает скорость монтажа.

В качестве крепежных элементов используются Телескопические крепежи ТехноНИКОЛЬ со сверлоконечными саморезами диаметром 4,8 мм.

### Область применения:

Система ТН-КРОВЛЯ Практик предназначена для устройства плоских кровель по основанию из ориентированно-стружечных плит (OSB) в коттеджном и малоэтажном строительстве.

### Состав системы:

Номер	Наименование слоя	Номер техлиста	Ед. изм	Размер, упаковка	Расход на м <sup>2</sup>
1	Деревянный настил (ОСП-3)	-	-	-	-
2*	Паробарьер С, СТО 72746455-3.1.9-2014	7.06	м <sup>2</sup>	рулоны ШхД: 1,5-3,0 м х 30,0 -100м	1,10
3	Плиты теплоизоляционные PIR Ф/Ф (ФЛ/ФЛ), СТО 72746455-3.8.1-2014	8.01	м <sup>3</sup>	плиты размером 2400х1200х20 (до 200 мм)	1,02
4	Плиты теплоизоляционные PIR СХМ/СХМ SLOPE, СТО 72746455-3.8.1-2014	8.02	м <sup>3</sup>	плиты размером 1200х600	согласно расчету
5	Телескопический крепеж ТехноНИКОЛЬ	7.07	шт.	длина: 20-200 мм коробка: 250-2000 шт.	согласно расчету
	Саморез остроконечный ТехноНИКОЛЬ	7.08	шт.	длина: 50-100 мм диаметр - 4,8 мм коробка: 500 шт.	согласно расчету
6**	Полимерная мембрана LOGICROOF V-RP, СТО 72746455-3.4.1-2013	2.01	м <sup>2</sup>	рулоны, площадь 42 м <sup>2</sup> 2,1 м х 20 м	1,15

\* - альтернативные материалы: Пароизоляционная плёнка;

\*\* - альтернативные материалы: LOGICROOF V-RP Arctic, ECOPLAST V-RP, V-RP Siberia.

### Производство работ:

Согласно «Руководству по проектированию и устройству кровель из полимерных мембран», «Инструкции по монтажу однослойной кровли из полимерной мембраны» Корпорации ТехноНИКОЛЬ и СТО 72746455-4.1.1-2016 «Изоляционные системы ТехноНИКОЛЬ. Крыши с водоизоляционным ковром из рулонных битумно-полимерных и полимерных материалов. Материалы для проектирования и правила монтажа. Москва 2014».