


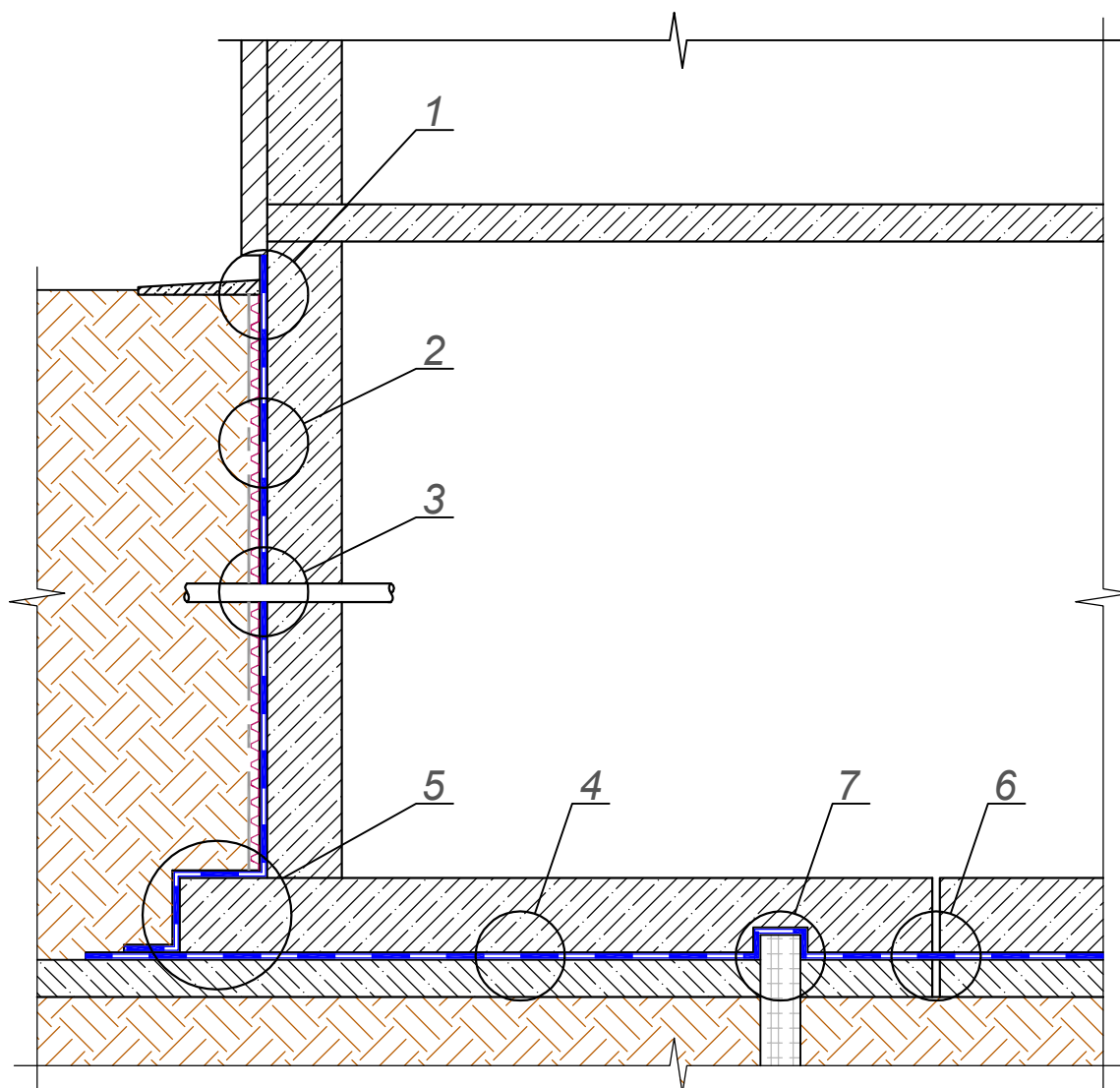
ООО "ТехноНИКОЛЬ-СТРОИТЕЛЬНЫЕ СИСТЕМЫ"

Строительные системы ТехноНИКОЛЬ  
ТН-ФУНДАМЕНТ Дренаж Лайт КМС  
ФНД-07-01-01  
Альбом узлов

Москва 2015

№	Название	Шифр
1	Титульный лист	
2	Ведомость чертежей	
3	Схема маркировки узлов	
4	Устройство цоколя. Сопряжение с навесным фасадом. Вариант утепленной отмостки	ФНД-07-01-01-01
5	Устройство цоколя. Сопряжение с навесным фасадом. Вариант неутепленной отмостки	ФНД-07-01-01-02
6	Устройство цоколя с штукатурной отделкой. Сопряжение с штукатурным фасадом	ФНД-07-01-01-03
7	Устройство цоколя с облицовкой керамогранитом. Сопряжение с штукатурным фасадом	ФНД-07-01-01-04
8	Состав изоляционной системы. Вертикальная часть	ФНД-07-01-01-05
9	Обустройство трубных проходов	ФНД-07-01-01-01
10	Обустройство трубных проходов с применением специальных вводов заводского изготовления	ФНД-07-01-01-07
11	Вертикальный деформационный шов с боковой гидрошпонкой	ФНД-07-01-01-08
12	Вертикальный деформационный шов с центральной гидрошпонкой	ФНД-07-01-01-09
13	Состав изоляционной системы. Горизонтальная часть	ФНД-07-01-01-10
14	Сопряжение вертикальной и горизонтальной части фундамента	ФНД-07-01-01-11
15	Горизонтальный деформационный шов с боковой гидрошпонкой	ФНД-07-01-01-12
16	Горизонтальный деформационный шов с центральной гидрошпонкой	ФНД-07-01-01-13
17	Примыкание к оголовку сваи	ФНД-07-01-01-14
18	Внутренний угол	ФНД-07-01-01-15
19	Внешний угол	ФНД-07-01-01-16

						Строительные системы ТехноНИКОЛЬ			
Изм.	Кол.уч.	Лист	№ док.	Подпись	Дата				
						ТН-ФУНДАМЕНТ Дренаж Лайт ФНД-07-01-01	Стадия	Лист	Листов
							Р	2	19
						Ведомость чертежей			



- 1 - Устройство цоколя - узлы ФНД-07-01-01-01 - ФНД-07-01-01-4
- 2 - Состав изоляционной системы. Вертикальная часть - узел ФНД-07-01-01-05
- 3 - Обустройство трубных проходов - узел ФНД-07-01-01-06, узел ФНД-07-01-01-07
- 4 - Состав изоляционной системы. Горизонтальная часть - узел ФНД-07-01-01-10
- 5 - Сопряжение вертикальной и горизонтальной части фундамента - узел ФНД-07-01-01-11
- 6 - Горизонтальный деформационный шов - узел ФНД-07-01-01-12, узел ФНД-07-01-01-13
- 7 - Примыкание к оголовку сваи - узел ФНД-07-01-01-14

На схеме не показаны:

Вертикальный деформационный шов - узел ФНД-07-01-01-08, узел ФНД-07-01-01-09

Внутренний угол - узел ФНД-07-01-01-15

Внешний угол - узел ФНД-07-01-01-16

Изм.	Кол.уч.	Лист	№ док.	Подпись	Дата

Схема маркировки узлов

Лист

3

Гравийная отмостка

Профилированная мембрана PLANTER geo

Экструзионный пенополистирол CARBON ECO

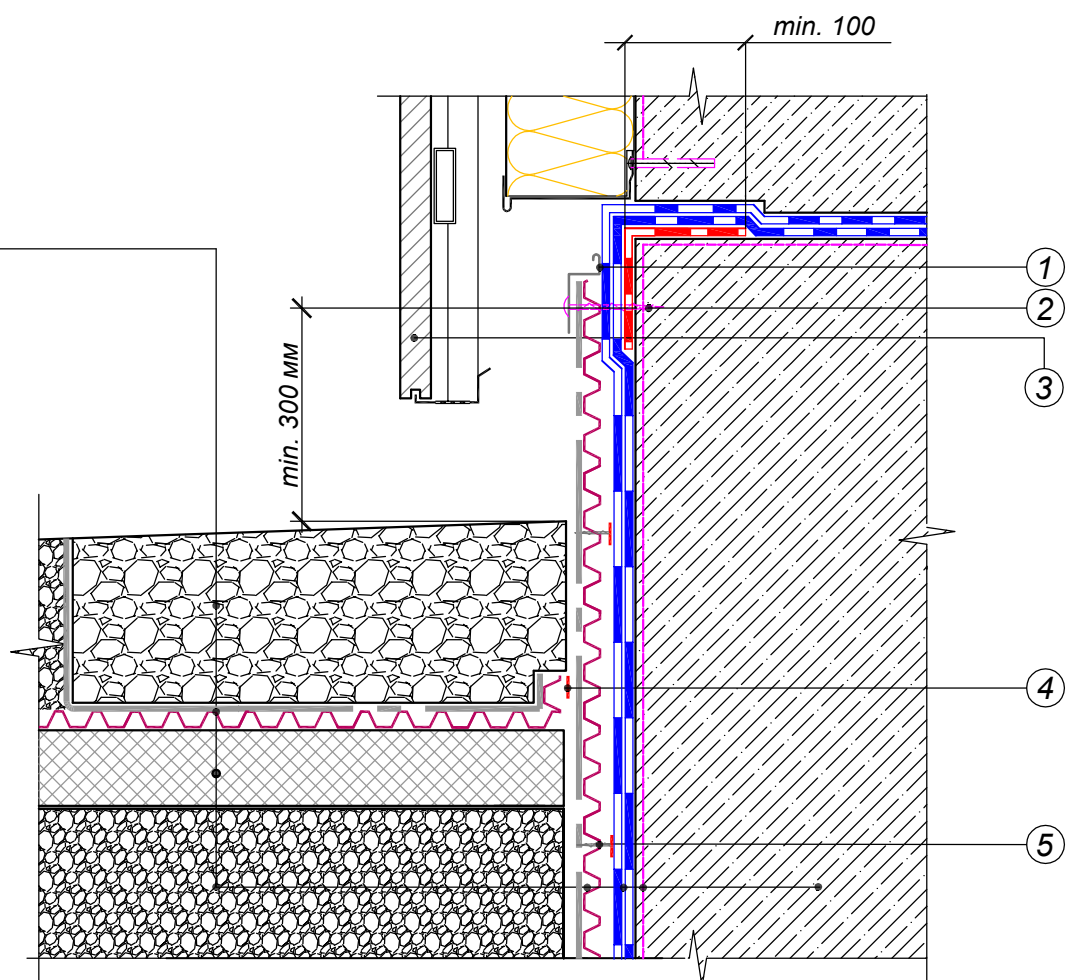
Грунт обратной засыпки

Профилированная мембрана PLANTER geo

Гидроизоляционная мембрана Техноэласт ЭПП 2 слоя

Праймер битумный ТехноНИКОЛЬ №01\*

Фундаментная стена



- |   |                          |
|---|--------------------------|
| ① Краевой профиль для крепления PLANTER | ④ Лента PLANTERBAND DUO  |
| ② Крепление мембраны PLANTER            | ⑤ Крепеж ТехноНИКОЛЬ №01 |
| ③ Конструкция фасада                    |                          |

\* - альтернативные материалы: «Праймер битумный эмульсионный №04».

Изм.	Кол.уч.	Лист	№ док.	Подпись	Дата

Устройство цоколя. Сопряжение с навесным  
фасадом. Вариант утепленной отмостки

Лист

4

Гравийная отмостка

Профилированная мембрана PLANTER geo

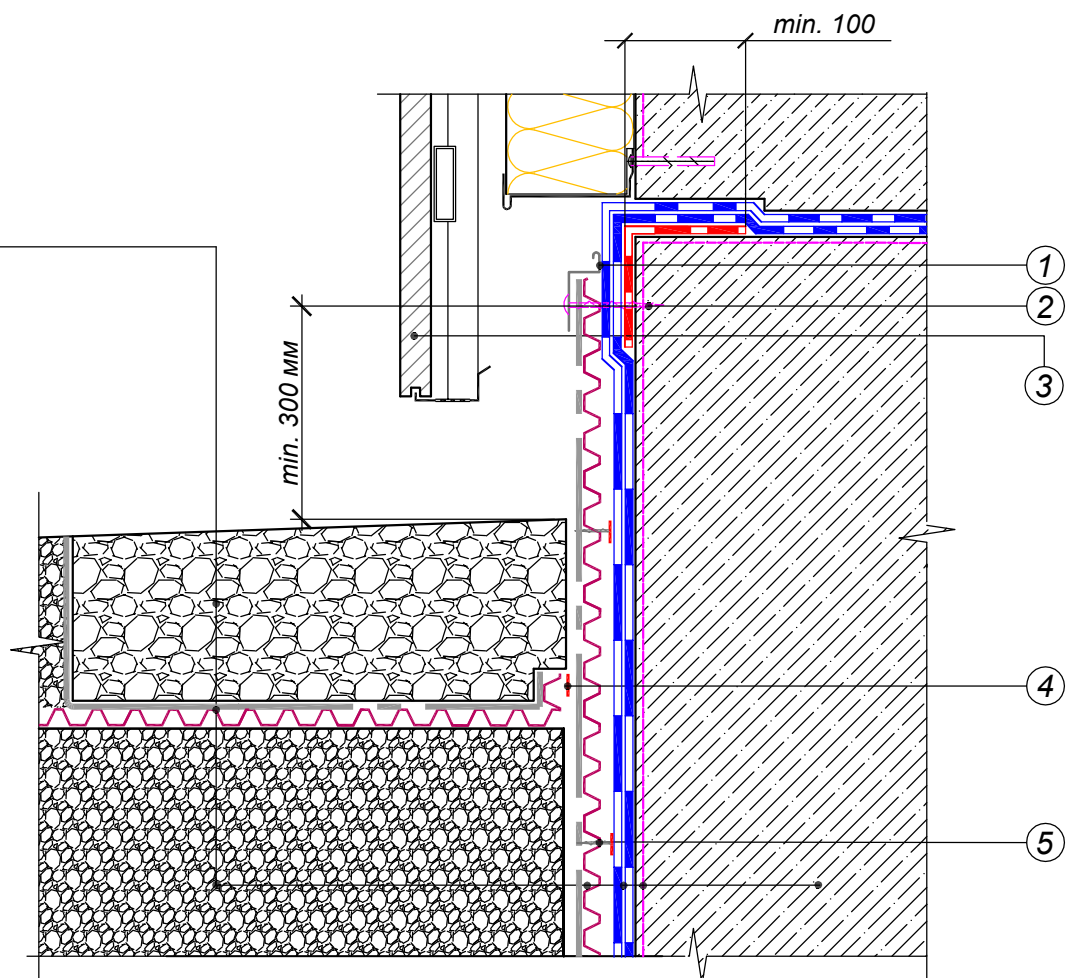
Грунт обратной засыпки

Профилированная мембрана PLANTER geo

Гидроизоляционная мембрана Техноэласт ЭПП 2 слоя

Праймер битумный ТехноНИКОЛЬ №01\*

Фундаментная стена



- |   |                          |
|---|--------------------------|
| ① Краевой профиль для крепления PLANTER | ④ Лента PLANTERBAND DUO  |
| ② Крепление мембраны PLANTER            | ⑤ Крепеж ТехноНИКОЛЬ №01 |
| ③ Конструкция фасада                    |                          |

\* - альтернативные материалы: «Праймер битумный эмульсионный №04».

Изм.	Кол.уч.	Лист	№ док.	Подпись	Дата

Устройство цоколя. Сопряжение с навесным  
фасадом. Вариант неутепленной отмостки

Лист

5

Защитно-декоративная штукатурка

Кварцевая грунтовка

Фасадная стеклотканевая щелочестойкая сетка (2 слоя)

Базовый штукатурный состав

Экструзионный пенополистирол ТЕХНОНИКОЛЬ CARBON ECO\*\*

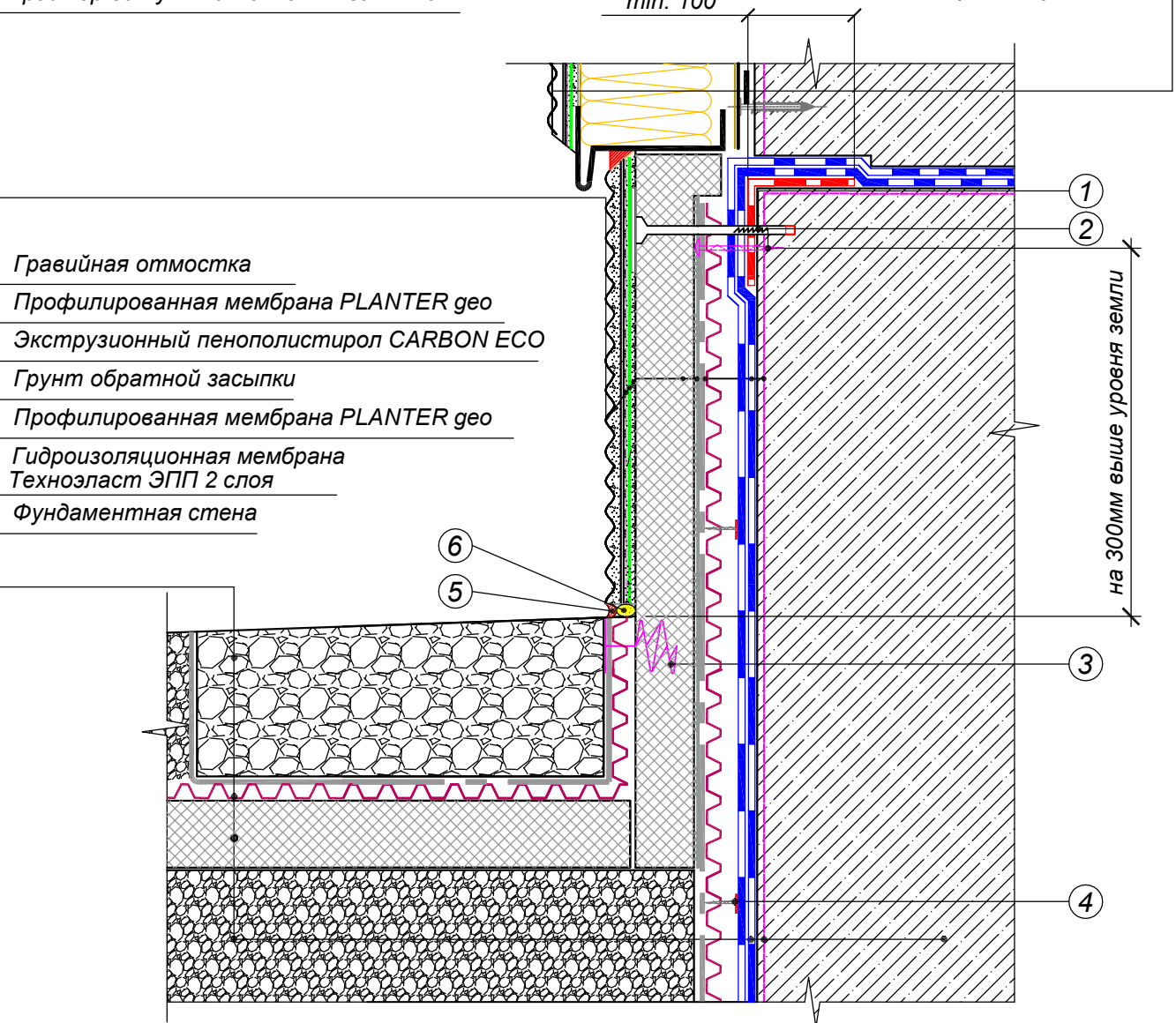
Клей-пена ТЕХНОНИКОЛЬ для пенополистирола

Профилированная мембрана PLANTER гео

Гидроизоляционная мембрана Технозласт ЭПП 2 слоя

Праймер битумный ТехноНИКОЛЬ №01\*

Конструкция фасада  
по проекту



① Тарельчатый дюбель с распорным элементом

② Крепление мембраны PLANTER

③ Тарельчатый крепеж ТехноНИКОЛЬ тип R

④ Крепеж ТехноНИКОЛЬ №01

⑤ Однокомпонентный полиуретановый герметик

⑥ Уплотнитель (шнур типа "Вилатерм")

\* - альтернативные материалы: «Праймер битумный эмульсионный №04».

\*\* - в зоне цоколя экструзионный пенополистирол CARBON ECO FAS

Устройство цоколя с штукатурной отделкой.  
Сопряжение с штукатурным фасадом

Лист

6

Изм. Кол.уч. Лист № док. Подпись Дата



Декоративная плитка

Клей для декоративной плитки

Кварцевая грунтовка

Фасадная стеклотканевая щелочестойкая сетка (2 слоя)

Базовый штукатурный состав

Экструзионный пенополистирол ТЕХНОНИКОЛЬ CARBON ECO\*\*

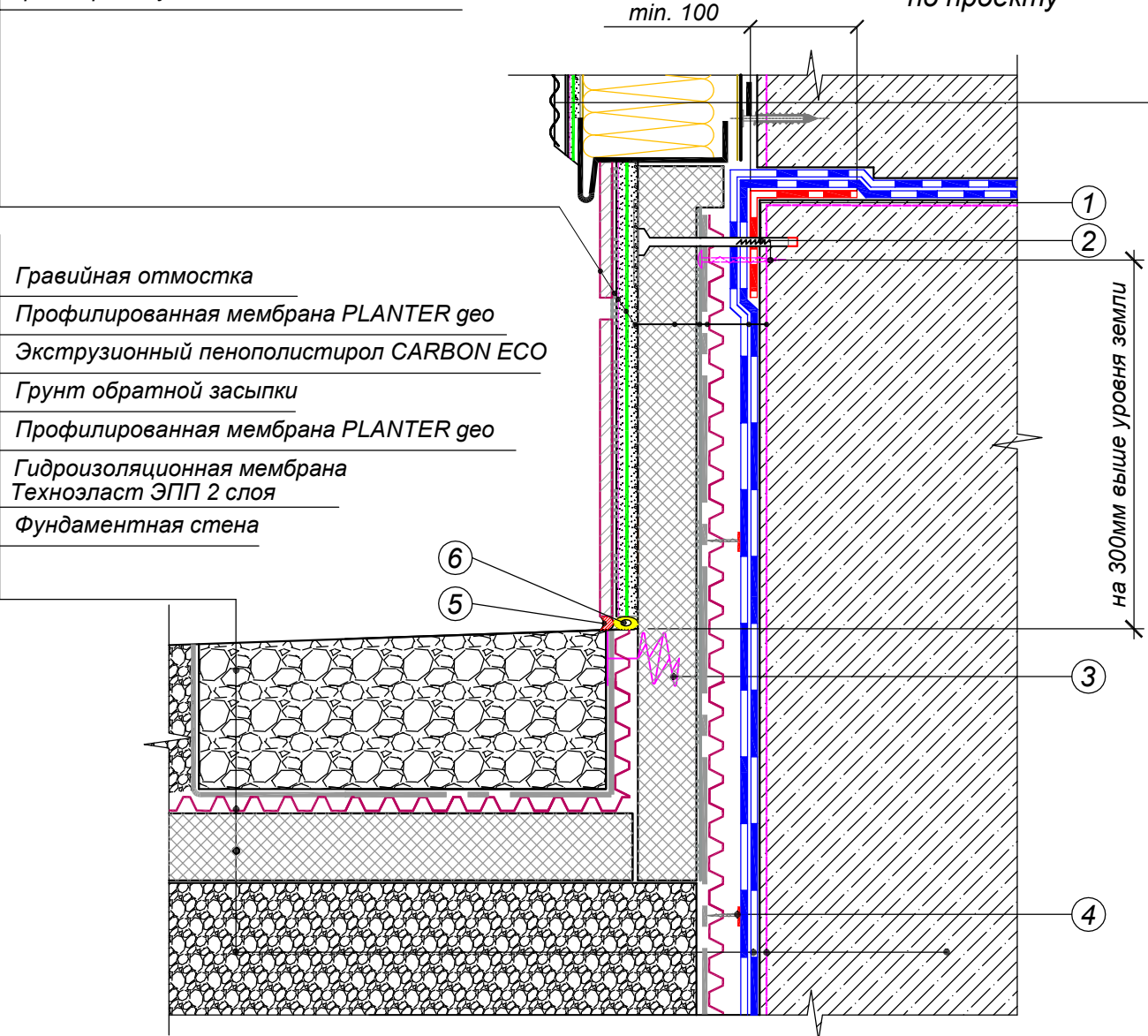
Клей-пена ТЕХНОНИКОЛЬ для пенополистирола

Профилированная мембрана PLANTER гео

Гидроизоляционная мембрана Технозласт ЭПП 2 слоя

Праймер битумный ТехноНИКОЛЬ №01\*\*

Конструкция фасада  
по проекту



① Тарельчатый дюбель с распорным элементом

② Крепление мембраны PLANTER

③ Тарельчатый крепеж ТехноНИКОЛЬ тип R

④ Крепеж ТехноНИКОЛЬ №01

⑤ Однокомпонентный полиуретановый герметик

⑥ Уплотнитель (шнур типа "Вилатерм")

\* - альтернативные материалы: «Праймер битумный эмульсионный №04».

\*\* - в зоне цоколя экструзионный пенополистирол CARBON ECO FAS

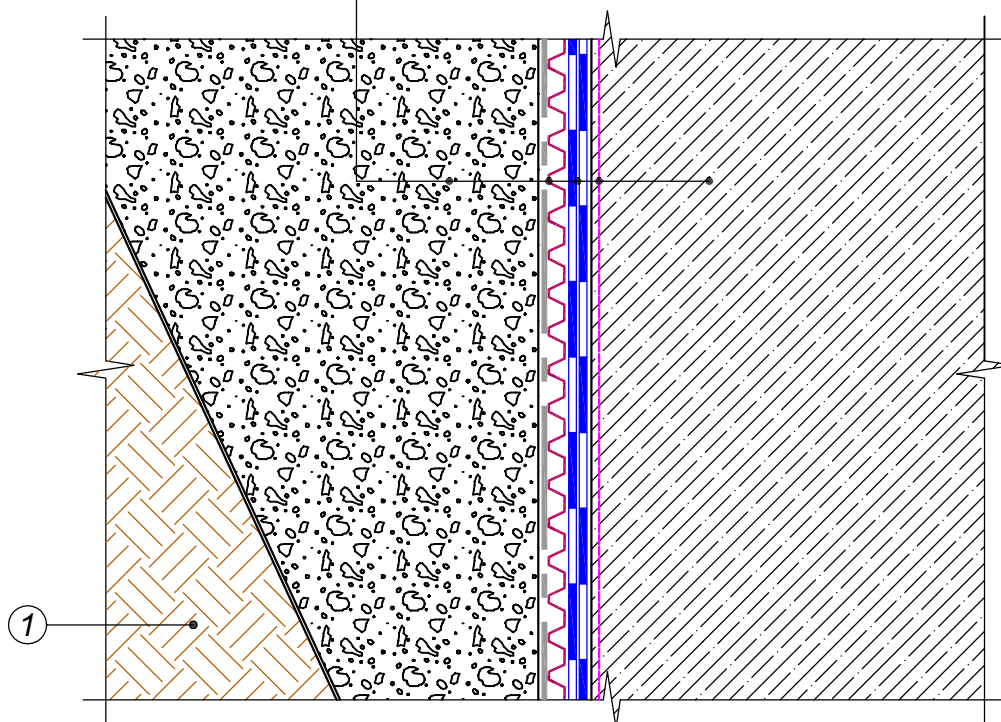
Изм.	Кол.уч.	Лист	№ док.	Подпись	Дата

Устройство цоколя с облицовкой керамогранитом.  
Сопряжение с штукатурным фасадом

Лист

7

Грунт обратной засыпки  
Профилированная мембрана PLANTER geo  
Гидроизоляционная мембрана Техноэласт ЭПП 2 слоя  
Праймер битумный ТехноНИКОЛЬ №01\*  
Фундаментная стена



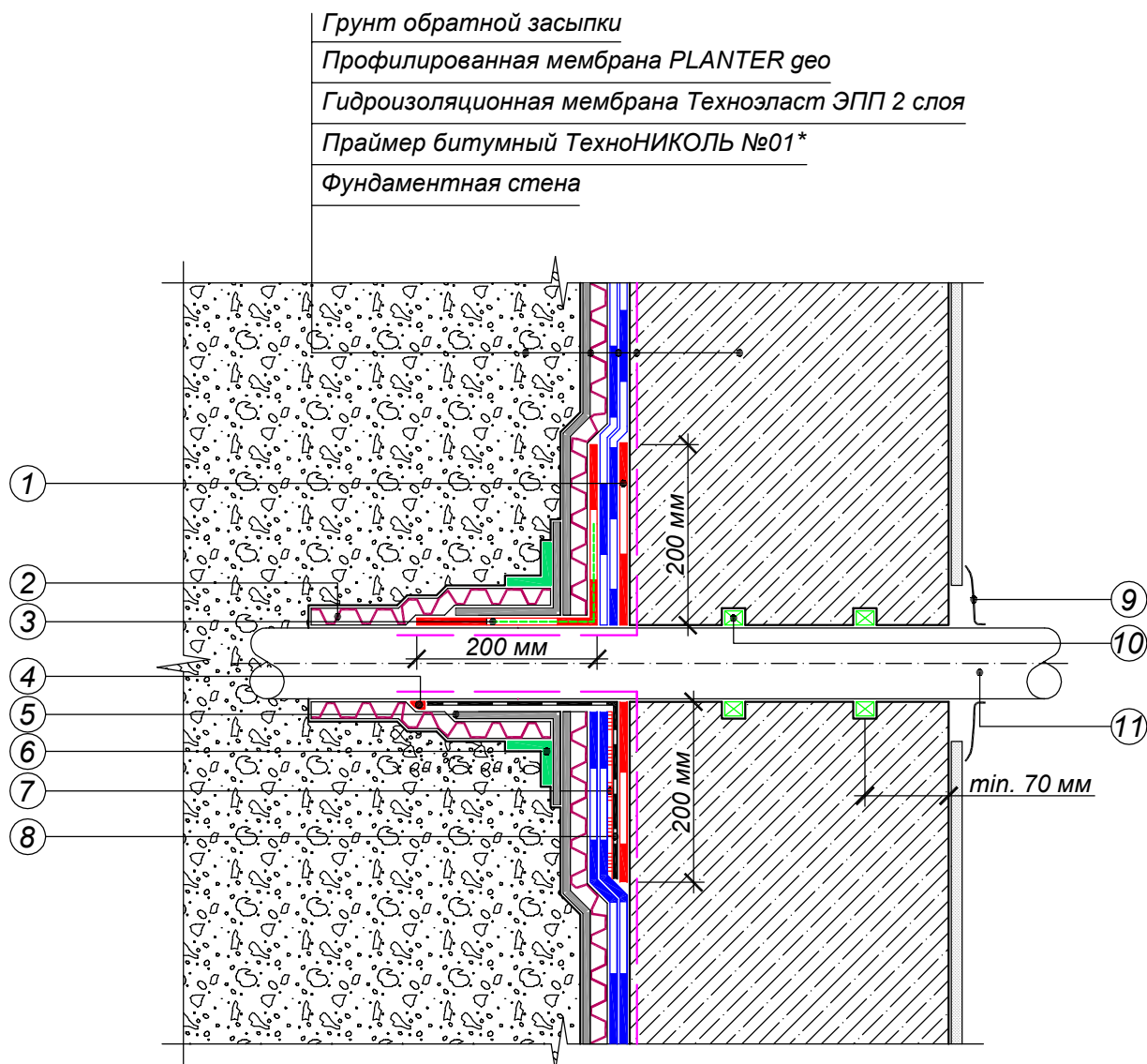
1 Грунт естественный

\*-альтернативные материалы: «Праймер битумный эмульсионный №04».

						Состав изоляционной системы. Вертикальная часть	Лист
							8
Изм.	Кол.уч.	Лист	№ док.	Подпись	Дата		



## Вариант с мастикой ТехноНИКОЛЬ



## Вариант с эластичной манжетой

- |  |                                      |
|--|--------------------------------------|
| ① Слой усиления Техноэласт ЭПП               | ⑥ Лента НИКОБЕНД                     |
| ② Полоса PLANTER standard вокруг трубы**     | ⑦ Промазать мастикой ТехноНИКОЛЬ №42 |
| ③ Усиленная стеклотканью мастика ТехноНИКОЛЬ | ⑧ Эластичная манжета**               |
| ④ Полиуретановый герметик ТехноНИКОЛЬ        | ⑨ Внутренняя муфта                   |
| ⑤ Геотекстильное полотно ТехноНИКОЛЬ***      | ⑩ Шнур набухающий                    |
|  | ⑪ Труба                              |

\*-альтернативные материалы: «Праймер битумный эмульсионный №04».

\*\*-дополнительно фиксируется хомутами

\*\*\*-с размерами 100\*100 мм

Изм.	Кол.уч.	Лист	№ док.	Подпись	Дата

Обустройство трубных проходок

Лист

9

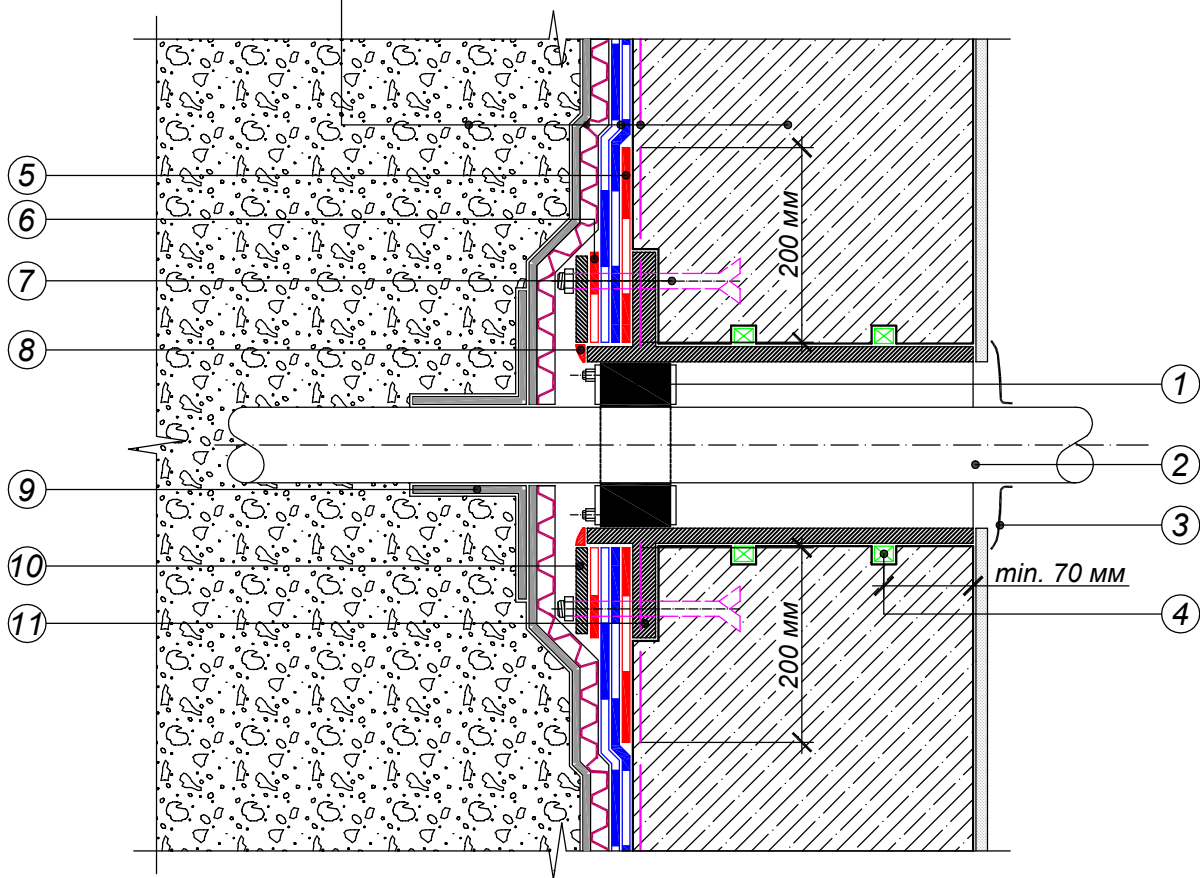
*Грунт обратной засыпки*

### Профилированная мембрана PLANTER geo

*Гидроизоляционная мембрана Техноэласт ЭПП 2 слоя*

Праймер битумный ТехноНИКОЛЬ №01\*

Фундаментная стена



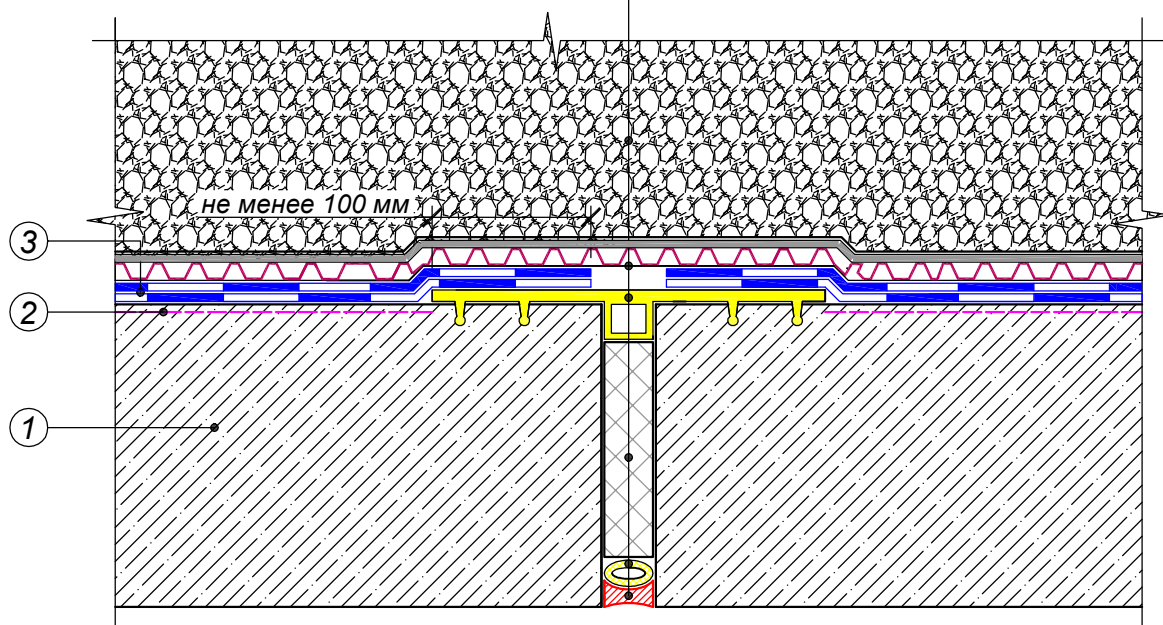
- |                                      |  |
|--------------------------------------|--|
| ① Внутренний герметизирующий элемент | ⑥ Прижимная прокладка Техноэласт ЭПП   |
| ② Труба                              | ⑦ Анкерный болт                        |
| ③ Внутренняя муфта                   | ⑧ Полиуретановый герметик ТехноНИКОЛЬ  |
| ④ Шнур набухающий                    | ⑨ Геотекстильное полотно ТехноНИКОЛЬ** |
| ⑤ Слой усиления Техноэласт ЭПП       | ⑩ Металлический прижимной элемент      |
|                                      | ⑪ Гильза металлическая                 |

*\*-альтернативные материалы: «Праймер битумный эмульсионный №04».*

**\*\* - с размерами 100\*100 мм**

						Обустройство трубных проходок с применением специальных вводов заводского изготовления	Лист
							10
Изм.	Кол.уч.	Лист	№ док.	Подпись	Дата		

Грунт обратной засыпки  
Профилированная мембрана PLANTER geo  
Боковая ПВХ гидрошпонка ТехноНИКОЛЬ  
Экструзионный пенополистирол CARBON ECO  
Уплотнитель (шнур типа "Вилатерм")  
Полиуретановый герметик ТехноНИКОЛЬ

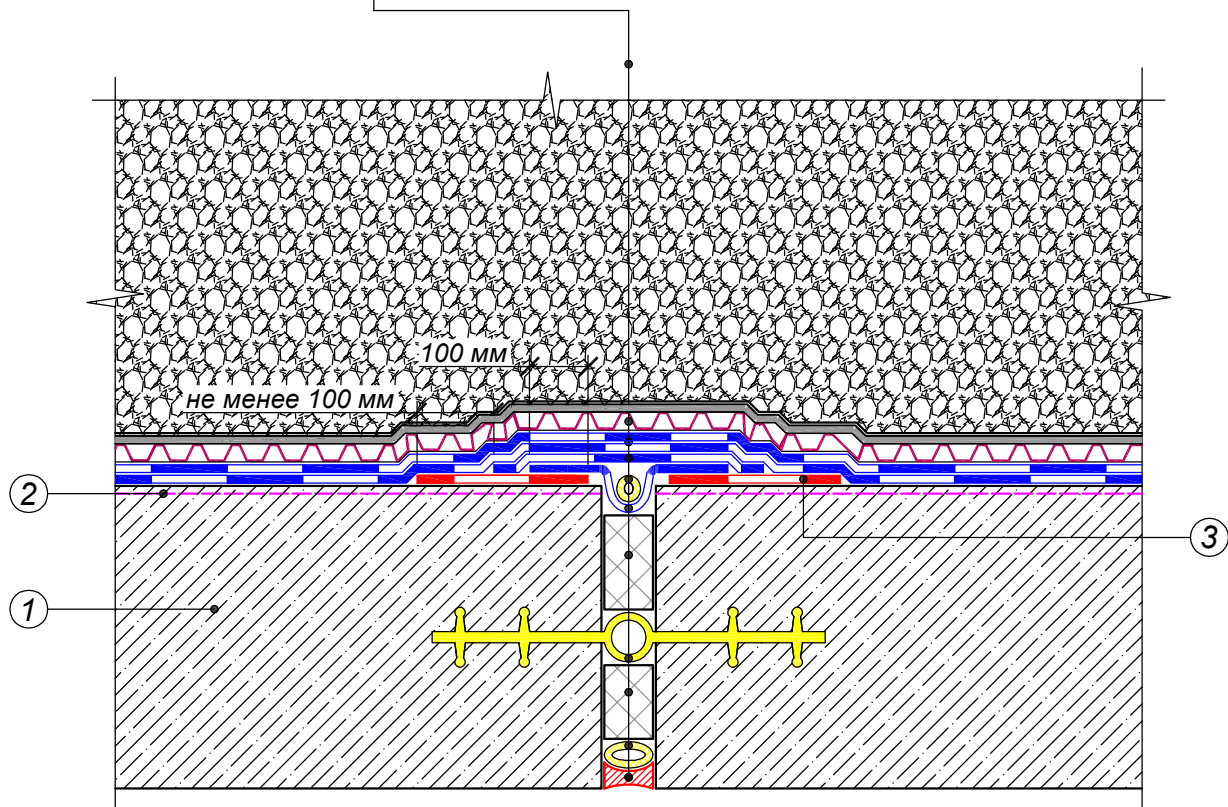


- ① Вертикальная ограждающая конструкция фундамента
- ② Праймер битумный ТехноНИКОЛЬ №01\*
- ③ Гидроизоляционная мембрана Техноэласт ЭПП 2 слоя

\*-альтернативные материалы: «Праймер битумный эмульсионный №04».

						Вертикальный деформационный шов с боковой гидрошпонкой	Лист
							11
Изм.	Кол.уч.	Лист	№ док.	Подпись	Дата		

Грунт обратной засыпки  
Профилированная мембрана PLANTER гео  
Гидроизоляционная мембрана Техноэласт ЭПП 2 слоя  
Техноэласт ФЛЕКС  
Уплотнитель (шнур типа "Гермит")  
Безосновный битумно-полимерный материал  
Экструзионный пенополистирол CARBON ECO  
Центральная ПВХ гидрошпонка ТехноНИКОЛЬ  
Экструзионный пенополистирол CARBON ECO  
Уплотнитель (шнур типа "Вилатерм")  
Полиуретановый герметик ТехноНИКОЛЬ

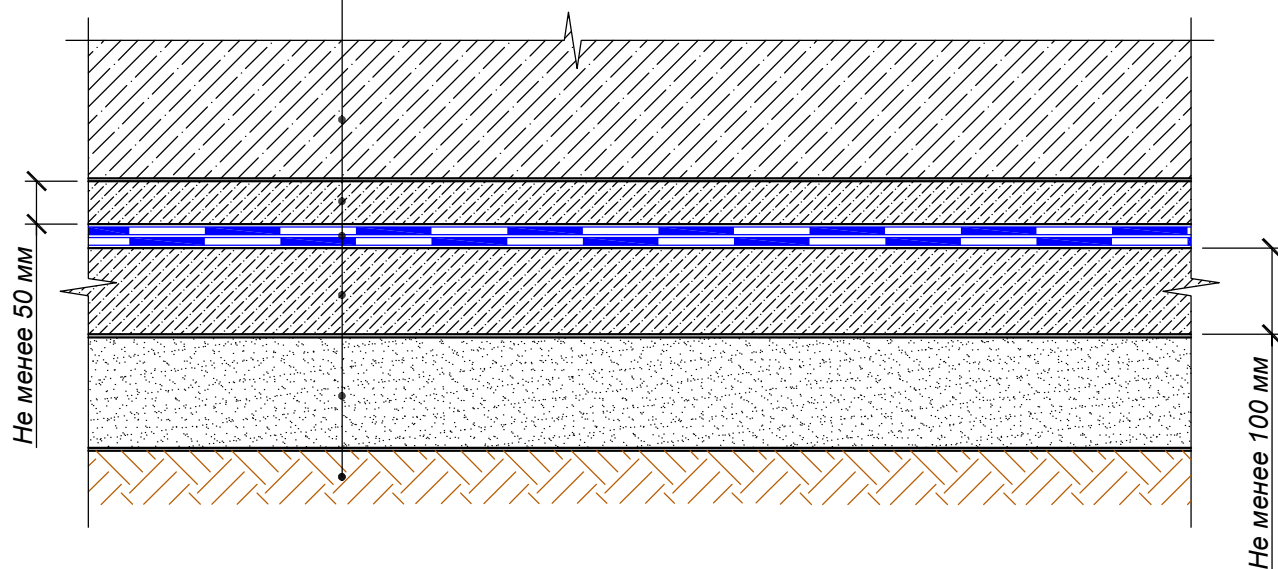


- ① Вертикальная ограждающая конструкция фундамента  
② Праймер битумный ТехноНИКОЛЬ №01\*  
③ Слой усиления Техноэласт ЭПП

\*-альтернативные материалы: «Праймер битумный эмульсионный №04».

						Вертикальный деформационный шов с центральной гидрошпонкой	Лист 12
Изм.	Кол.уч.	Лист	№ док.	Подпись	Дата		

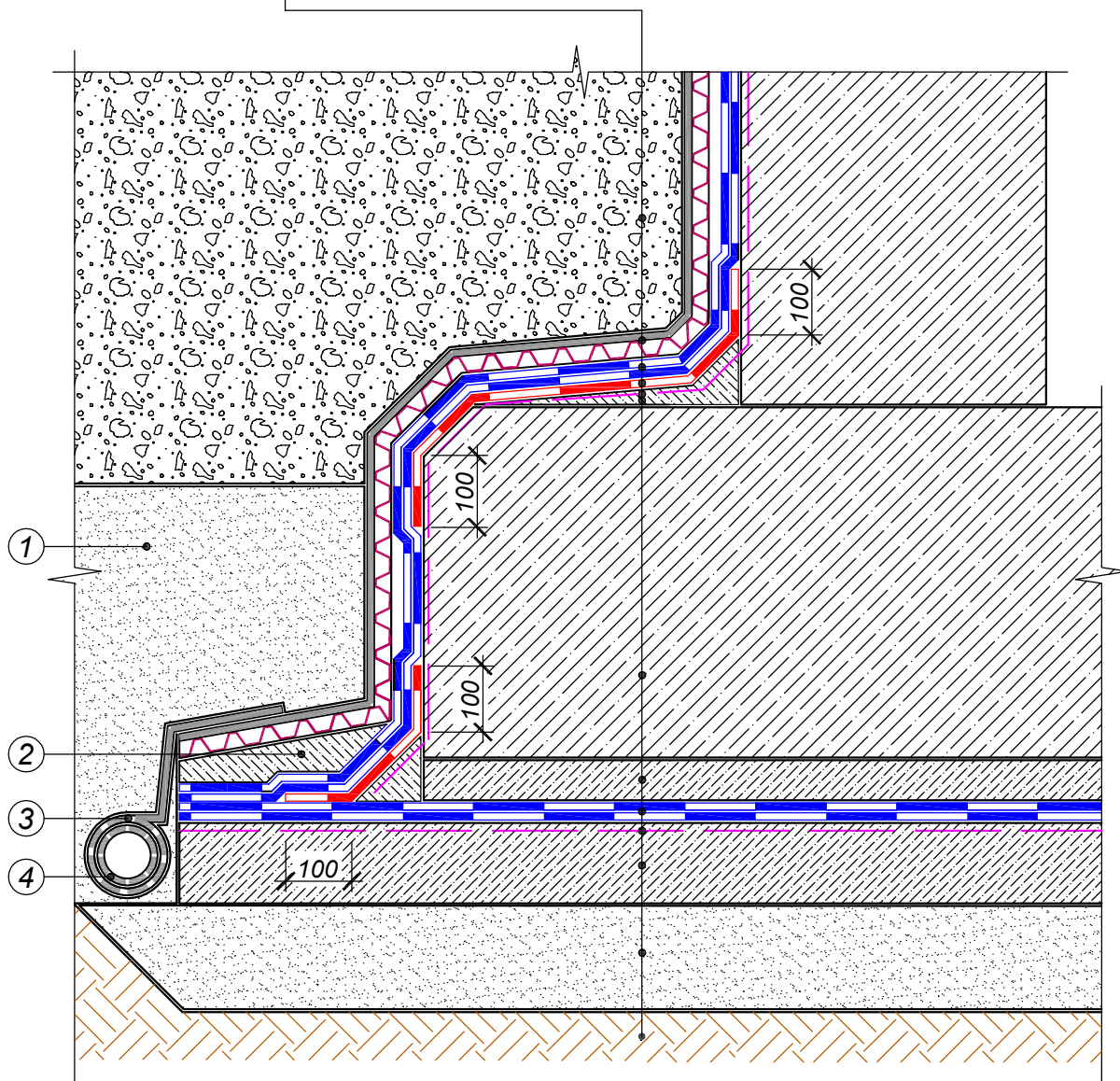
Фундаментная плита  
Защитная Ц/П стяжка  
Гидроизоляционная мембрана Техноэласт ЭПП 2 слоя\*  
Бетонная подготовка  
Уплотненная выравнивающая песчаная подготовка  
Уплотненное грунтовое основание



\*-первый слой укладывается свободно и сваривается в нахлестах, либо наплавляется по праймеру.  
Второй слой наплавляется по первому слою

						Состав изоляционной системы. Горизонтальная часть	Лист
Изм.	Кол.уч.	Лист	№ док.	Подпись	Дата		13

Грунт обратной засыпки  
Профилированная мембрана PLANTER гео  
Гидроизоляционная мембрана Техноэласт ЭПП 2 слоя  
Слой усиления Техноэласт ЭПП  
Праймер битумный ТехноНИКОЛЬ №01\*  
Разуклонка 1:10 (ц/п раствор)  
Фундаментная плита  
Защитная Ц/П стяжка  
Гидроизоляционная мембрана Техноэласт ЭПП 2 слоя  
Праймер битумный ТехноНИКОЛЬ №01\*  
Бетонная подготовка  
Уплотненная выравнивающая песчаная подготовка  
Уплотненное грунтовое основание

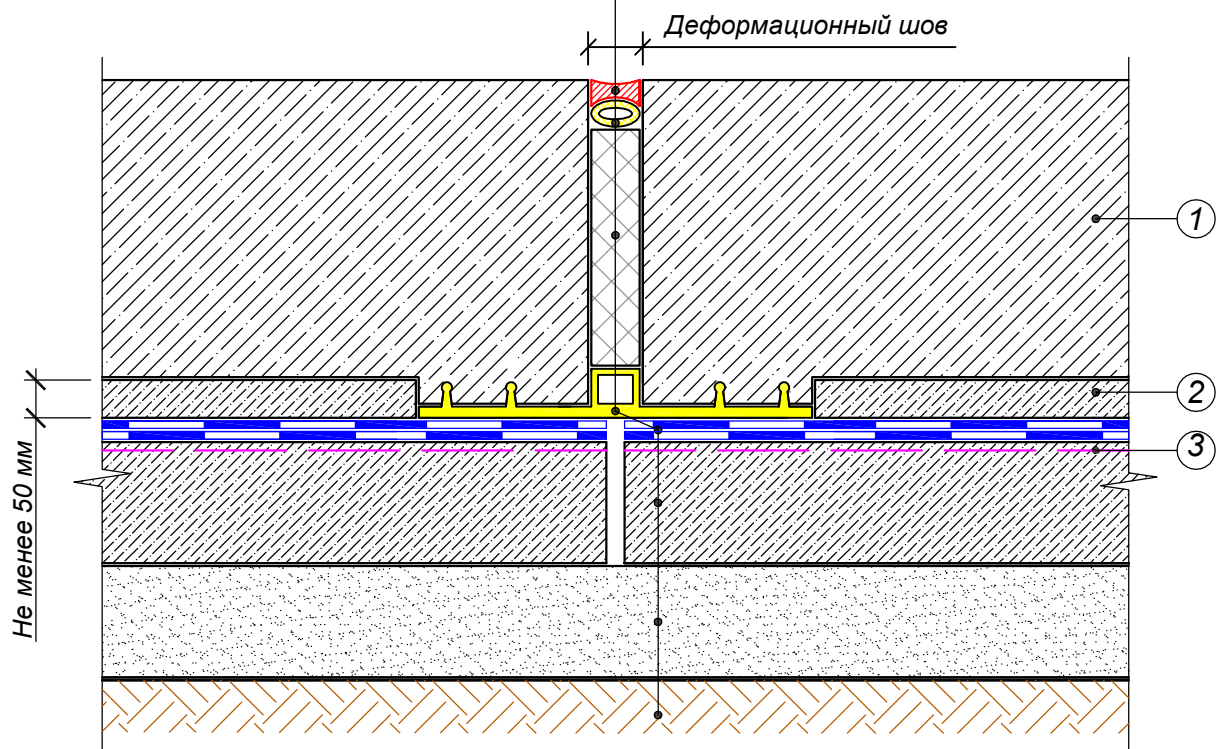


- ① Дренажная обсыпка однослойная  
② Разуклонка 1:10 (ц/п раствор)  
③ Геотекстильное полотно  
④ Дренажная труба

\*альтернативные материалы: «Праймер битумный эмульсионный №04».



Полиуретановый герметик ТехноНИКОЛЬ  
Уплотнитель (шнур типа "Вилатерм")  
Экструзионный пенополистирол CARBON ECO  
Боковая битумосовместимая гидрошпонка  
Гидроизоляционная мембрана Техноэласт ЭПП 2 слоя  
Бетонная подготовка  
Уплотненная выравнивающая песчаная подготовка  
Уплотненное грунтовое основание

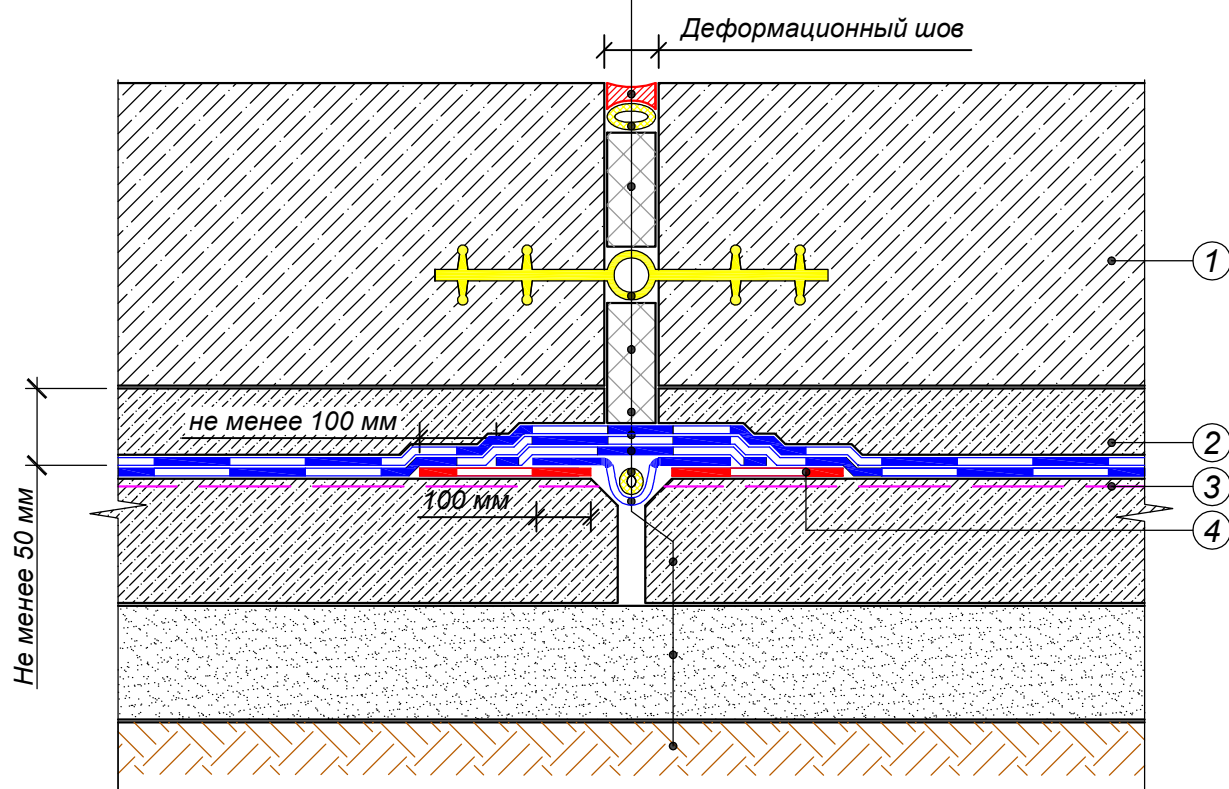


- ① Фундаментная плита  
② Защитная Ц/П стяжка  
③ Праймер битумный ТехноНИКОЛЬ №01\*

\*-альтернативные материалы: «Праймер битумный эмульсионный №04».

Горизонтальный деформационный шов с боковой гидрошпонкой						Лист
Изм.	Кол.уч.	Лист	№ док.	Подпись	Дата	15

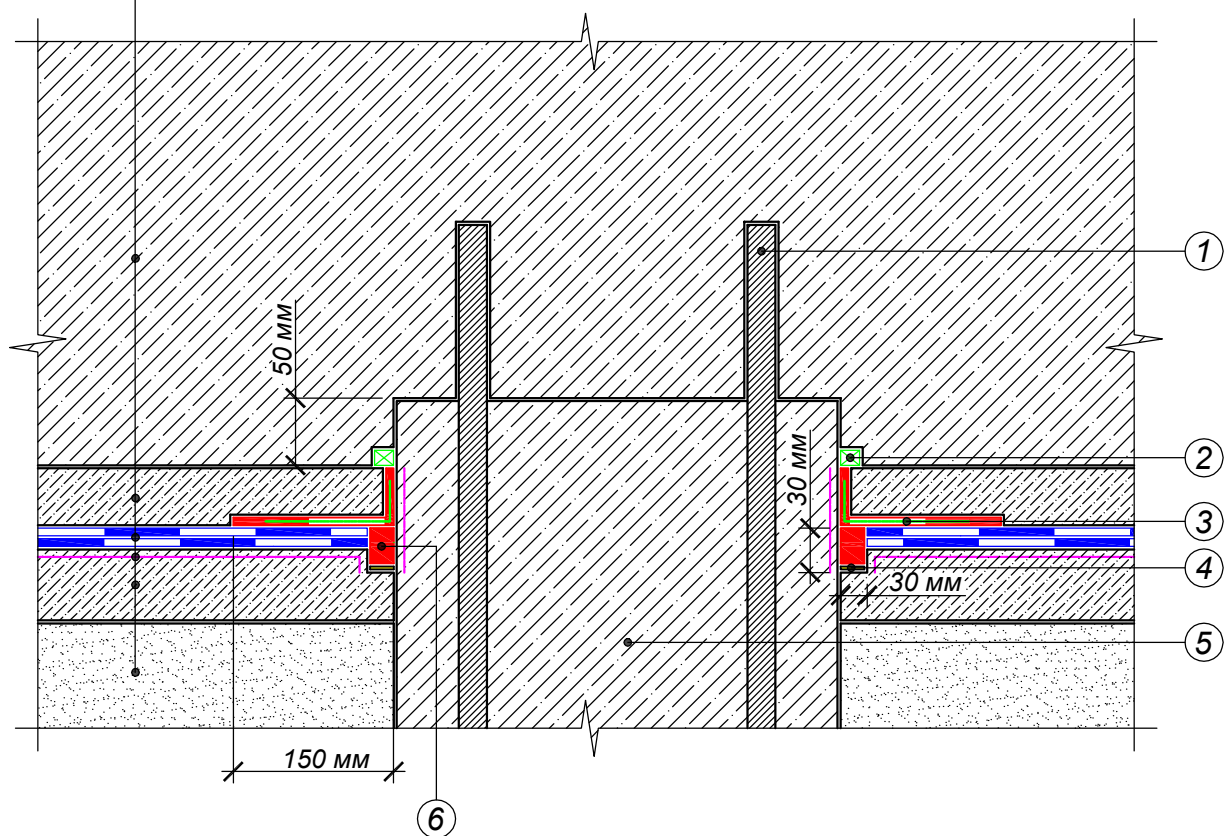
Полиуретановый герметик ТехноНИКОЛЬ  
Уплотнитель (шнур типа "Вилатерм")  
Экструзионный пенополистирол CARBON ECO  
Внутренняя ПВХ гидрошпонка ТехноНИКОЛЬ  
Экструзионный пенополистирол CARBON ECO  
Гидроизоляционная мембрана Техноэласт ЭПП 2 слоя  
Безосновный битумно-полимерный материал  
Уплотнитель (шнур типа "Гермит")  
Техноэласт ФЛЕКС  
Бетонная подготовка  
Уплотненная выравнивающая песчаная подготовка  
Уплотненное грунтовое основание



- ① Фундаментная плита
- ② Защитная Ц/П стяжка
- ③ Праймер битумный ТехноНИКОЛЬ №01\*
- ④ Слой усиления Техноэласт ТЕРРА

\*альтернативные материалы: «Праймер битумный эмульсионный №04».

Фундаментная плита  
Защитная Ц/П стяжка  
Гидроизоляционная мембрана Техноэласт ЭПП 2 слоя  
Праймер битумный ТехноНИКОЛЬ №01\*  
Бетонная подготовка  
Уплотненная выравнивающая песчаная подготовка



- ① Выпуски арматуры
- ② Шнур набухающий
- ③ Усиленная стеклотканью мастика ТехноНИКОЛЬ №21\*\*
- ④ Антиадгезионная прокладка (например, полоса рубероида)
- ⑤ Свая
- ⑥ Битумно-полимерный герметик ТехноНИКОЛЬ №42

\*-альтернативные материалы: «Праймер битумный эмульсионный №04».

\*\* -перед нанесением мастики необходимо оплавить защитную пленку Техноэласт ЭПП

Изм.	Кол.уч.	Лист	№ док.	Подпись	Дата

Примыкание к оголовку сваи

Лист

17

Фундаментная стена

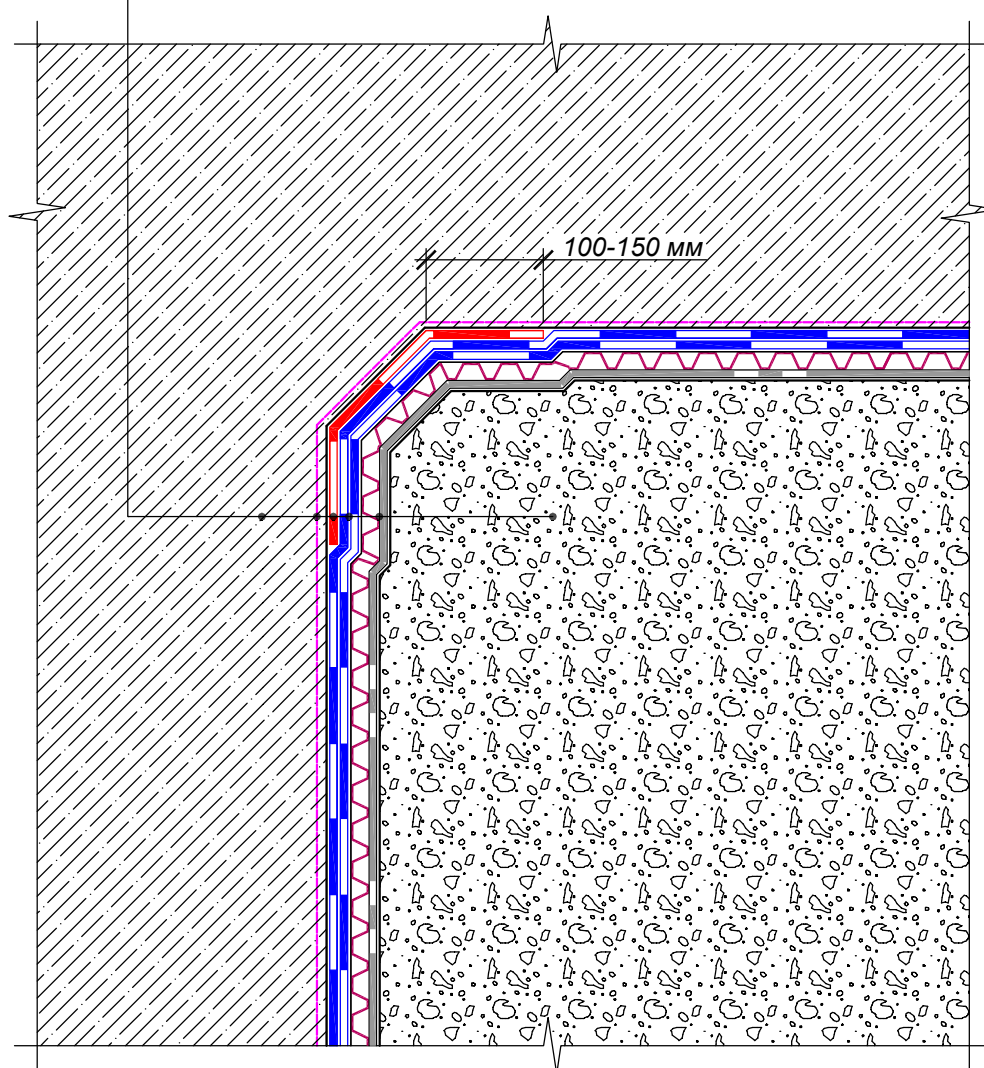
Праймер битумный ТехноНИКОЛЬ №01\*

Слой усиления Техноэласт ЭПП

Гидроизоляционная мембрана Техноэласт ЭПП 2 слоя

Профилированная мембрана PLANTER geo

Грунт обратной засыпки



\*-альтернативные материалы: «Праймер битумный эмульсионный №04».

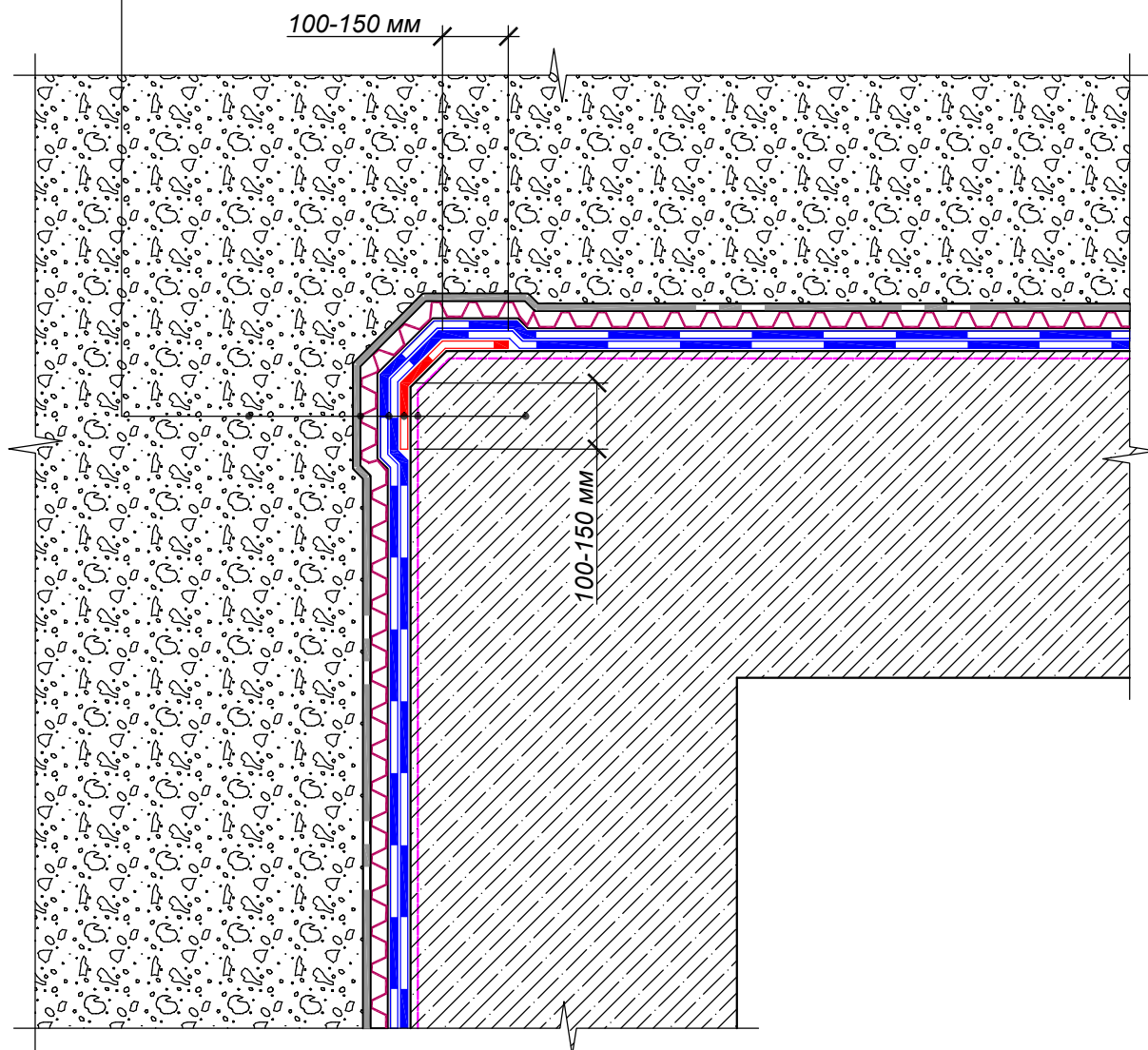
Изм.	Кол.уч.	Лист	№ док.	Подпись	Дата

Внутренний угол

Лист

18

Грунт обратной засыпки  
Профилированная мембрана PLANTER geo  
Гидроизоляционная мембрана Техноэласт ЭПП 2 слоя  
Слой усиления Техноэласт ЭПП  
Праймер битумный ТехноНИКОЛЬ №01\*  
Фундаментная стена



\*альтернативные материалы: «Праймер битумный эмульсионный №04».

									Лист
									19
Изм.	Кол.уч.	Лист	№ док.	Подпись	Дата	Внешний угол			