

ООО "ТехноНИКОЛЬ-СТРОИТЕЛЬНЫЕ СИСТЕМЫ"

Строительные системы ТехноНИКОЛЬ  
ТН-ФУНДАМЕНТ Классик Экстра КМС  
ФНД-19-01-01  
Альбом узлов

Москва 2015

№	Название	Шифр
1	Титульный лист	
2	Ведомость чертежей	
3	Состав изоляционной системы	ФНД-19-01-01-01
4	Устройство цоколя с штукатурной отделкой. Сопряжение с штукатурным фасадом	ФНД-19-01-01-02
5	Устройство цоколя с облицовкой керамогранитом. Сопряжение с штукатурным фасадом	ФНД-19-01-01-03
6	Деформационный шов	ФНД-19-01-01-04
7	Внутренний угол	ФНД-19-01-01-05
8	Внешний угол	ФНД-19-01-01-06

						Строительные системы ТехноНИКОЛЬ		
Изм.	Кол.уч.	Лист	№ док.	Подпись	Дата			
						ТН-ФУНДАМЕНТ Классик Экстра КМС ФНД-19-01-01	Стадия Р	Лист 2
						Ведомость чертежей		Листов 8

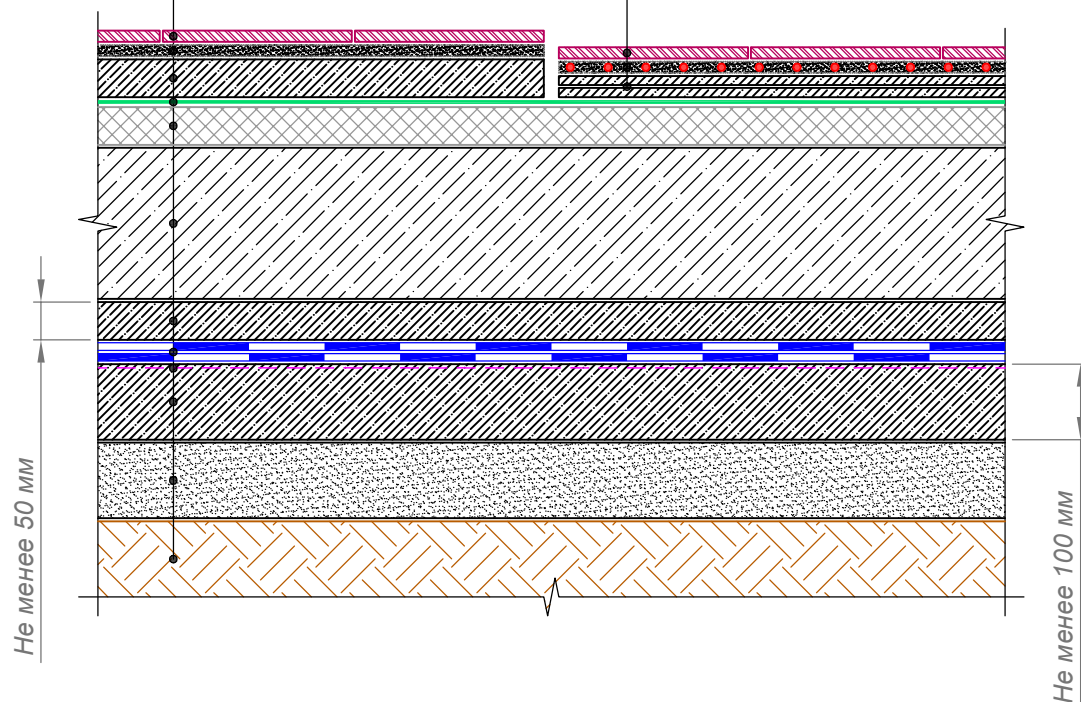


Покрытие пола - плитка  
Плиточный клей  
Цементно-песчаная стяжка  
Пленка пароизоляционная ТехноНИКОЛЬ  
Экструзионный пенополистирол  
ТЕХНОНИКОЛЬ CARBON ECO  
Железобетонная плита  
Защитная цементно-песчаная стяжка  
Гидроизоляционная мембрана Техноэласт ЭПП 2 слоя\*\*  
Праймер битумный ТехноНИКОЛЬ №01\*  
Бетонная подготовка  
Уплотненная выравнивающая песчаная подготовка  
Уплотненное грунтовое основание

Покрытие пола - плитка  
Плиточный клей с нагревательными  
элементами теплого пола  
Сборная стяжка

Вариант 1

Вариант 2



#### ПРИМЕЧАНИЕ

\*-альтернативные материалы: «Праймер битумный эмульсионный №04».

\*\* Первый слой укладывается свободно и сваривается в нахлестах, либо наплавляется по праймеру; второй слой наплавляется по первому слою. Для праймирования использовать Праймер битумный ТехноНИКОЛЬ №01 или Праймер битумный эмульсионный ТехноНИКОЛЬ №04

Изм.	Кол.уч.	Лист	№ док.	Подпись	Дата

Состав изоляционной системы

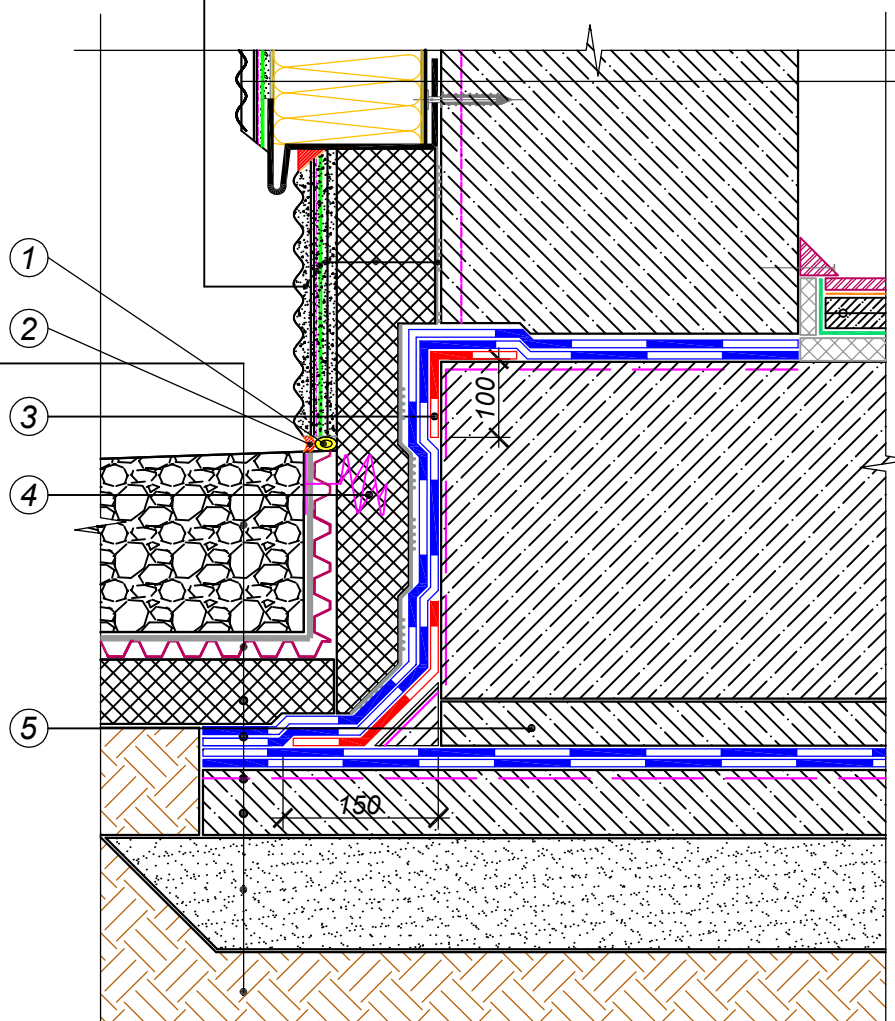
Лист

3

Гравийная отмостка  
Профилированная мембрана PLANTER гео  
Экструзионный пенополистирол CARBON ECO  
Гидроизоляционная мембрана Техноэласт ЭПП 2 слоя  
Праймер битумный ТехноНИКОЛЬ №01\*  
Бетонная подготовка  
Уплотненная выравнивающая песчаная подготовка  
Уплотненное грунтовое основание

Защитно-декоративная штукатурка  
Кварцевая грунтовка  
Фасадная стеклотканевая  
щелочестойкая сетка (2 слоя)  
Базовый штукатурный состав  
Экструзионный пенополистирол  
ТЕХНОНИКОЛЬ CARBON ECO\*\*  
Клей-пена ТЕХНОНИКОЛЬ  
для пенополистирола

Конструкция фасада  
по проекту



- |  |  |
|--|--|
| ① Уплотнитель (шнур типа "Вилатерм")       | ④ Тарельчатый крепеж ТехноНИКОЛЬ тип R |
| ② Однокомпонентный полиуретановый герметик | ⑤ Защитная Ц/П стяжка                  |
| ③ Слой усиления Техноэласт ЭПП             |  |

\*- альтернативные материалы: «Праймер битумный эмульсионный №04».

\*\* - в зоне цоколя экструзионный пенополистирол CARBON ECO FAS

Изм.	Кол.уч.	Лист	№ док.	Подпись	Дата

Устройство цоколя с штукатурной отделкой.  
Сопряжение с штукатурным фасадом

Лист

4

Гравийная отмостка

Профилированная мембрана PLANTER geo

Экструзионный пенополистирол CARBON ECO

Гидроизоляционная мембрана Техноэласт ЭПП 2 слоя

Праймер битумный ТехноНИКОЛЬ №01\*

Бетонная подготовка

Уплотненная выравнивающая песчаная подготовка

Уплотненное грунтовое основание

Декоративная плитка

Клей для декоративной плитки  
Кварцевая грунтовка

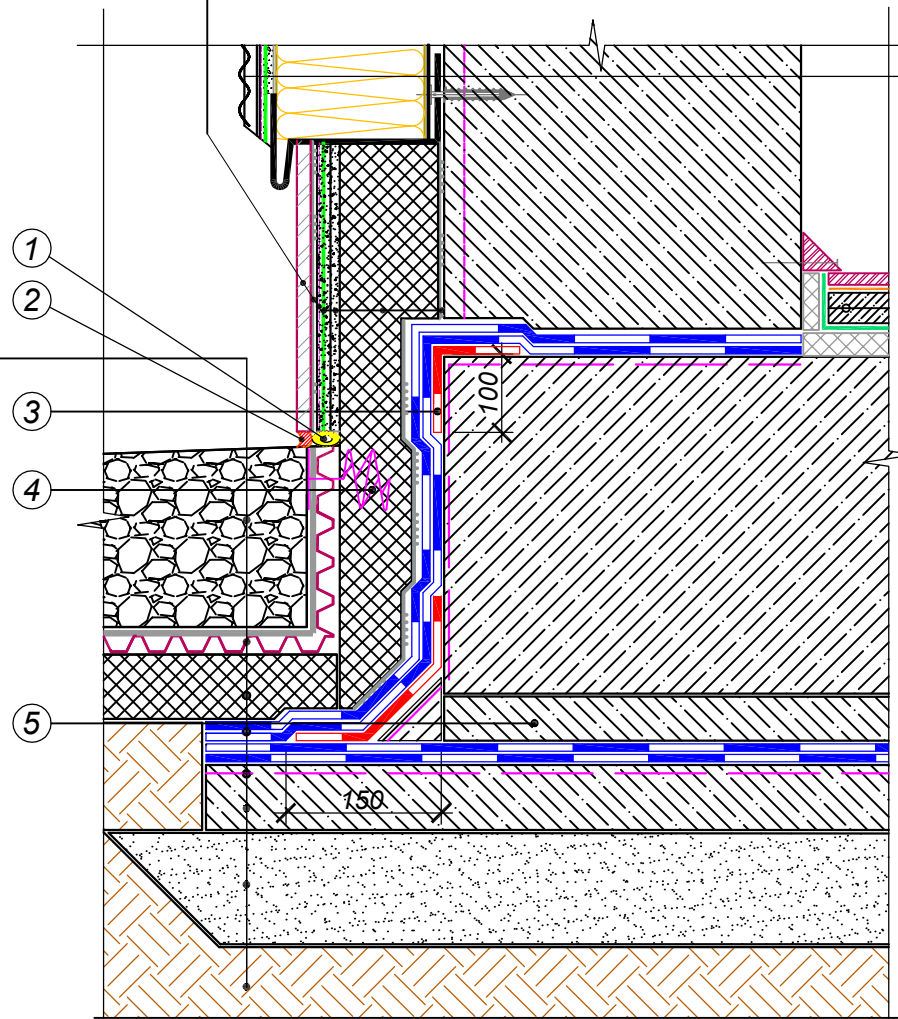
Фасадная стеклотканевая  
щелочестойкая сетка (2 слоя)

Базовый штукатурный состав

Экструзионный пенополистирол  
ТЕХНОНИКОЛЬ CARBON ECO\*\*

Клей-пена ТЕХНОНИКОЛЬ  
для пенополистирола

Конструкция фасада  
по проекту



- |  |  |
|--|--|
| ① Уплотнитель (шнур типа "Вилатерм")       | ④ Тарельчатый крепеж ТехноНИКОЛЬ тип R |
| ② Однокомпонентный полиуретановый герметик | ⑤ Защитная Ц/П стяжка                  |
| ③ Слой усиления Техноэласт ЭПП             |  |

\*- альтернативные материалы: «Праймер битумный эмульсионный №04».

\*\* - в зоне цоколя экструзионный пенополистирол CARBON ECO FAS

Изм.	Кол.уч.	Лист	№ док.	Подпись	Дата

Устройство цоколя с облицовкой керамогранитом.  
Сопряжение с штукатурным фасадом

Лист

5

## Полиуретановый герметик ТехноНИКОЛЬ

Уплотнитель (шнур типа "Вилатерм")

## Экструзионный пенополистирол CARBON ECO

Внутренняя ПВХ гидрошпонка ТехноНИКОЛЬ

## Экструзионный пенополистирол CARBON ECO

Гидроизоляционная мембрана Техноэласт ЭПП

Техноэласт ФЛЕКС

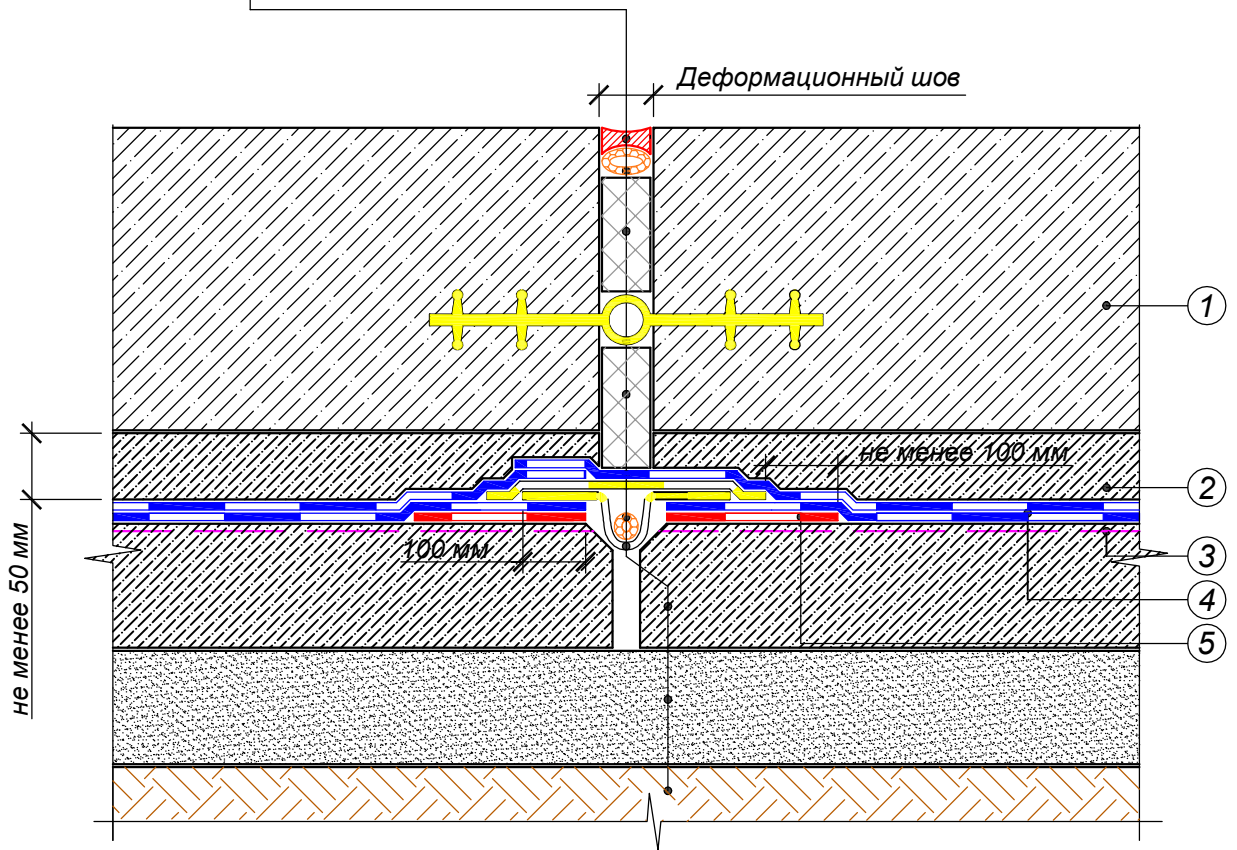
Уплотнитель (шнур типа "Гермит")

Техноэласт ФЛЕКС

### Бетонная подготовка

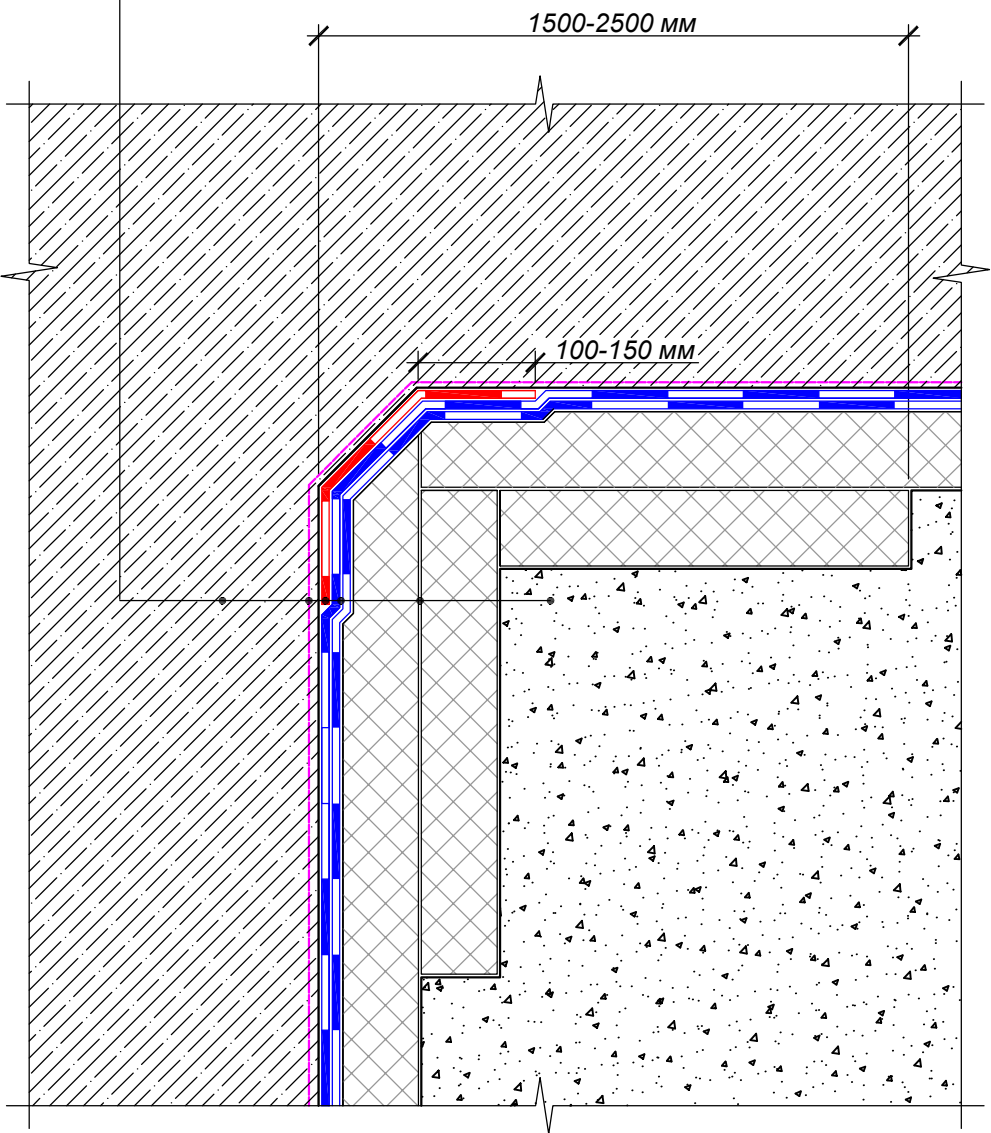
Уплотненная выравнивающая песчаная подготовка

Уплотненное грунтовое основание



- ① Фундаментная плита
- ② Защитная цементно-песчаная стяжка
- ③ Праймер битумный ТехноНИКОЛЬ № 01\*
- ④ Гидроизоляционная мембрана Техноэласт ЭПП 2 слоя
- ⑤ Слой усиления Техноэласт ЭПП

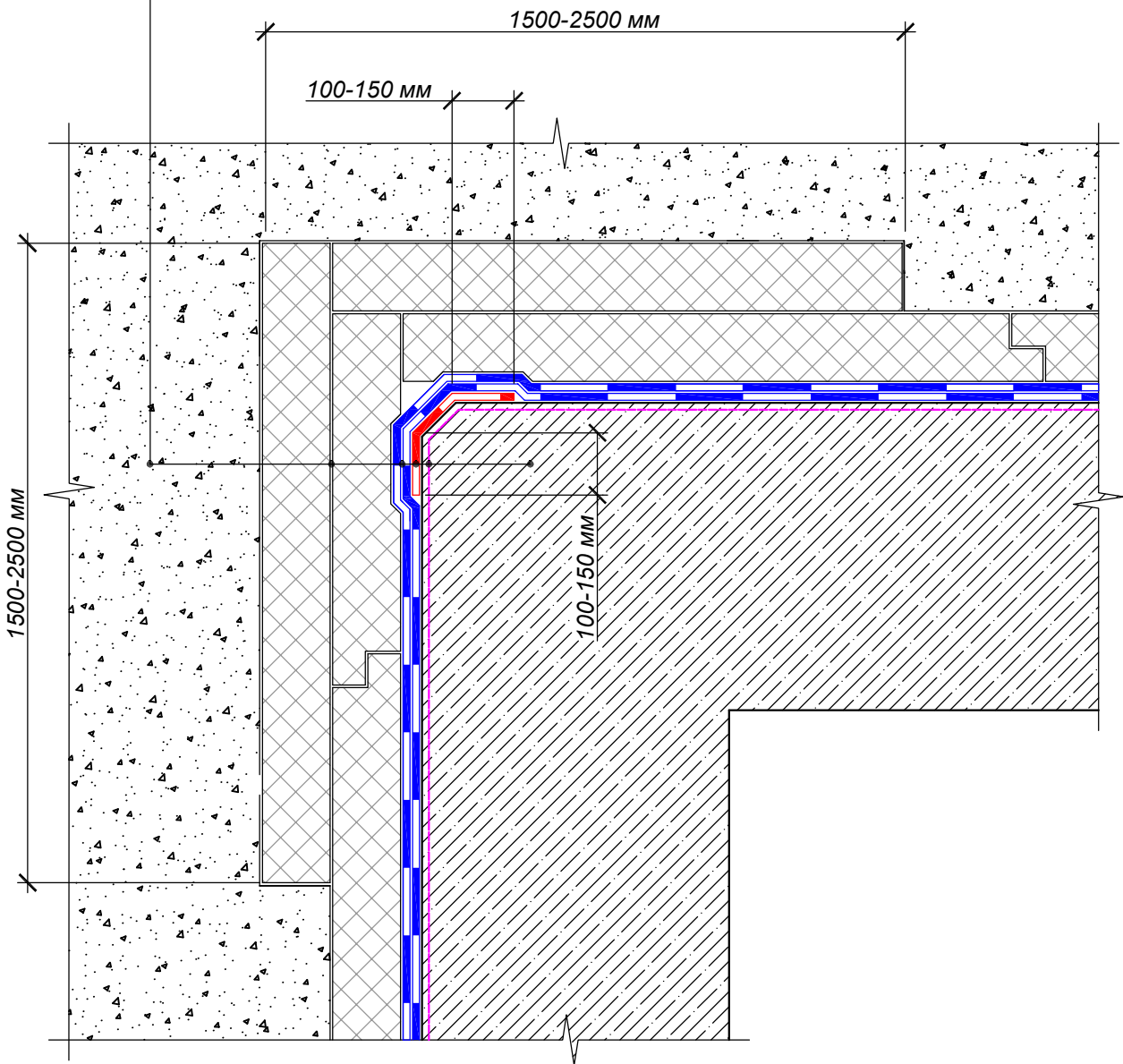
- Фундаментная стена
- Праймер битумный ТехноНИКОЛЬ №01\*
- Слой усиления Техноэласт ЭПП
- Гидроизоляционная мембрана Техноэласт ЭПП 2 слоя
- Экструзионный пенополистирол CARBON ECO 2 слоя
- Грунт обратной засыпки



\*-альтернативные материалы: «Праймер битумный эмульсионный №04».

Изм.	Кол.уч.	Лист	№ док.	Подпись	Дата

- Грунт обратной засыпки
- Экструзионный пенополистирол CARBON ECO 2 слоя
- Гидроизоляционная мембрана Техноэласт ЭПП 2 слоя
- Слой усиления Техноэласт ЭПП
- Праймер битумный ТехноНИКОЛЬ №01\*
- Фундаментная стена



\*-альтернативные материалы: «Праймер битумный эмульсионный №04».