



ТЕХНИКОЛЬ

СЛУЖБА КАЧЕСТВА

Акт осмотра штукатурного фасада из каменной ваты на стадии монтажа

...

Осмотр 3
№ ... от ... 2021 г.

...

Инженер Службы Качества ТехноНИКОЛЬ
Телефон: ...



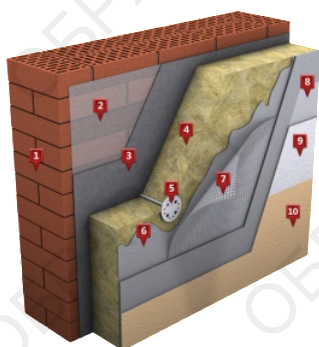
...



Картографические материалы: <https://www.openstreetmap.org/>

...

Система: ТН-ФАСАД Декор



- 1 Наружная стена
- 2 Упрочняющая грунтовка
- 3 Клей для теплоизоляционных плит
- 4 ТЕХНОФАС **150 мм**
- 5 Тарельчатый фасадный анкер
- 6 Базовый армирующий слой
- 7 Стеклотканевая сетка
- 8 Кварцевая грунтовка
- 9 Декоративная штукатурка
- 10 Фасадная краска (по необходимости)

Комиссия

...

Инженер Службы Качества ТехноНИКОЛЬ

...

Телефон: ...

...

Директор

...

Телефон: ...

Вводная часть

Заказчик

...



...

Подрядчик

...



...

Площадь фасада

... м²

Этажность

...

Дата проведения осмотра

... 2021 г.

Номер партии

...

Дата окончания работ

... 2021 г.

План (схема) фасада

Отклонение от плоскости

1,0 см

Заполнение проёмов

ПВХ

Осмотр объекта

Подготовительные работы

1 Подготовка рабочей поверхности

НЕ ОСМОТРЕНО

- ❖ На момент осмотра участки фасада, на которых можно было оценить основание отсутствовали.
- ❖ см. документ № 16017-03.21 от 30 марта 2021 г. Осмотр 2 п.1 Подготовка рабочей поверхности.

2 Защита окон и дверей

СООТВЕТСТВУЕТ

Требования (Инструкция разд.2)

- При производстве работ по монтажу СФТК рекомендуется защищать оконные и дверные блоки пленкой. Пленку можно приклеить на специальную липкую ленту, которой снабжен оконный профиль.



Комментарии

- ✓ Окна защищены от загрязнения.

3 Проверка несущей и впитывающей способности основания

НЕ ОСМОТРЕНО

- ❖ На момент осмотра объекта данный этап монтажа не выполнялся.

Монтаж системы теплоизоляции

4 Тип системы

СООТВЕТСТВУЕТ

Требования (СТО 72746455-4.4.1-2013 п.1 п.6)

- Указать марку



Комментарии

- ✓ Используются материалы фирмы Церезит и Бергауф.

5 Установка опоры первого ряда теплоизоляции

НЕ ОСМОТРЕНО

- ❖ Данный вид работ завершен. Опора демонтирована. см. документ № 16017-03.21 от 30 марта 2021 г. Осмотр 2 п.5 Установка опоры первого ряда теплоизоляции.

Приклеивание теплоизоляционных плит

6 Тип клеевой цементной смеси

СООТВЕТСТВУЕТ

Требования (СТО 72746455-4.4.1-2013 п.1 п.6)

- Указать марку.
- Не допускается применение разносортных материалов.
- Не допускается нарушение температурного режима при применении клеевого состава.



Комментарии

- ✓ Используется клеевая смесь Церезит и Бергауф.

7 Приклеивание теплоизоляционных плит

НЕ ОСМОТРЕНО

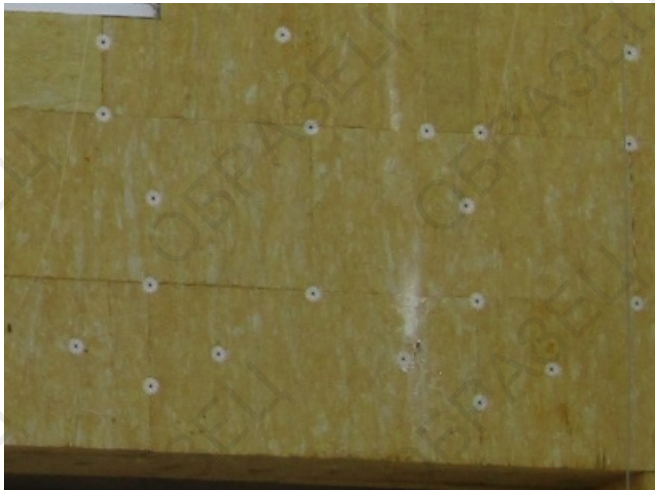
- ❖ На момент осмотра объекта данный этап монтажа не выполнялся.
- ❖ см. документ № 16017-03.21 от 30 марта 2021 г. Осмотр 2 п.7 Приклеивание теплоизоляционных плит.

8 Установка плит теплоизоляции

СООТВЕТСТВУЕТ

Требования (Инструкция разд.3)

- После нанесения клея плиту приклеить к стене. При этом необходимо контролировать положение плиты по горизонтали и вертикали.
- На рядовой поверхности плиты необходимо укладывать с разбежкой швов.
- Если клеевой раствор выступит за пределы плиты, его нужно убрать.
- Приклеивание КВ плит должно начинаться от угла здания и от проемов и сходиться на сплошной стене (между проемами или углами).



Комментарии

- ✓ Утепление в некоторых местах выполняется в два слоя, что не рекомендуется по технологии СФТК. Локально можно использовать плиты каменной ваты в виде подкладок, для выравнивания больших отклонений основания. Рекомендуем использовать каменную вату большей толщины.
- ✓ Установка плит производится с разбежкой швов.

9 Утепление в угловых зонах

СООТВЕТСТВУЕТ

Требования (Инструкция разд.3)

- Плиты должны укладываться с разбежкой швов и перевязкой плит.



Комментарии

- ✓ Перевязка плит на углах выполняется.

10 Утепление вокруг проёмов

СООТВЕТСТВУЕТ

Требования (Инструкция разд.3)

- На углах оконных и дверных проёмов следует устанавливать теплоизоляционные плиты с угловым вырезом таким образом, чтобы стыки швов между примыкающими плитами находились на расстоянии не менее 150 мм от угла проема.
- Теплоизоляционные плиты рекомендуется устанавливать с напуском на коробку оконного или дверного блока не менее 20 мм.



Комментарии

- ✓ Утепление вокруг проёмов производится из целой плиты с угловым вырезом.

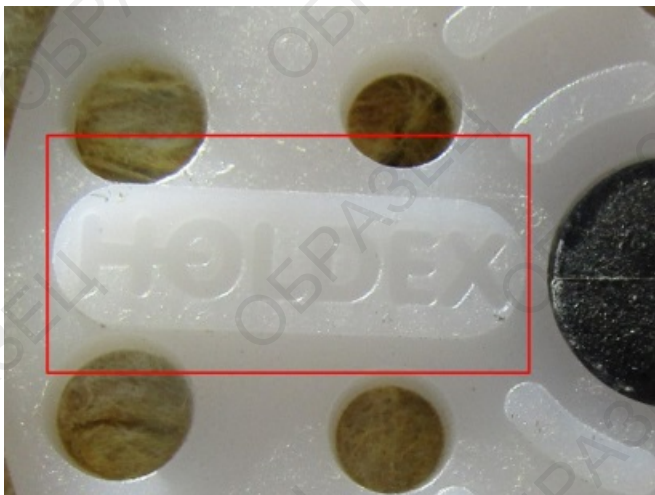
Механические крепления

11 Тип крепежных элементов

СООТВЕТСТВУЕТ

Требования (СТО 72746455-4.4.1-2013 р.1 п.6)

- Указать марку

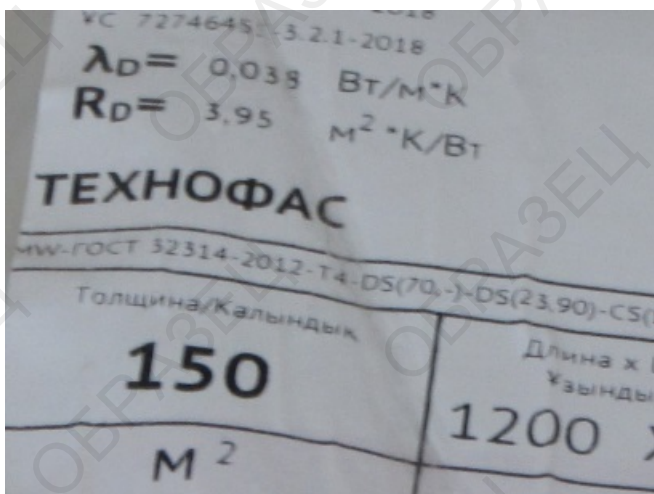


Комментарии

- ✓ Используется крепеж компании Богирус и Холдекс.

Требования (Инструкция разд.3)

- При отсутствии испытаний на вырыв крепежа глубина анкеровки принимается нормативно.
- Бетон, камень, полнотелый кирпич: не менее 50 мм.
- Пустотелый кирпич либо керамзитобетон: рекомендованная глубина анкеровки 90 мм.
- Пенобетон, газобетон: рекомендованная глубина анкеровки 100 мм.
- Указанная глубина анкеровки принимается при отсутствии вырывных натурных испытаний.
- Отверстия под дюбеля выполняются после полного схватывания раствора.
- Глубина отверстия должна быть на 1 см больше длины дюбеля.
- Головки дюбелей должны быть в одной плоскости с утеплителем (не выступать и не быть вдавленными).
- Распорная зона дюбеля должна находиться полностью в стене.

**Комментарии**

- ✓ Глубина анкеровки соответствует.

13 **Схема анкеровки в зонах усиления**

СООТВЕТСТВУЕТ

Требования (Инструкция разд.3)

- При высоте менее 20 м: Краевая зона от 6 шт/м²; Рядовая зона от 5 шт/м²
- При высоте от 20 до 40 м: Краевая зона от 7 шт/м²; Рядовая зона от 5 шт/м²
- При высоте от 40 м: Краевая зона от 9 шт/м²; Рядовая зона от 6 шт/м²



Комментарии

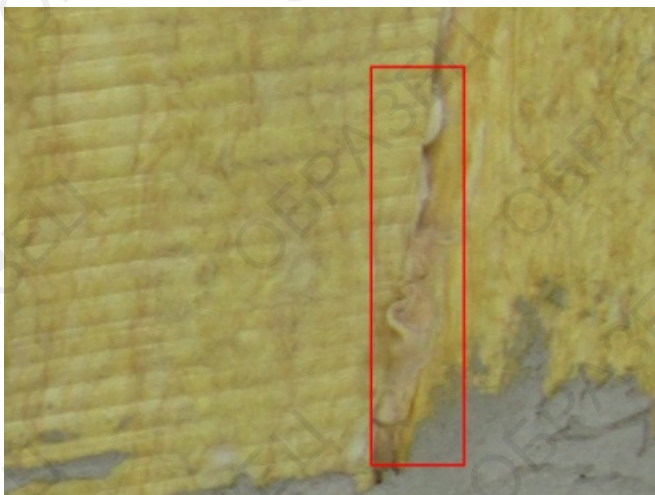
- ✓ Дюбелирование выполняется способом рекомендованным специалистами ТехноНИКОЛЬ. Способ дюбелирования (в швы) удобен тем, что уменьшает кол-во установленного крепежа, при этом соблюдая необходимое их кол-во согласно технологической карте.

14 **Заполнение мелких щелей**

СООТВЕТСТВУЕТ

Требования (Инструкция разд.3)

- После монтажа утеплителя проверить плоскость на наличие щелей, в случае обнаружения необходимо заполнить полосами из теплоизоляционного материала или заполнить Клей-Пеной
- Щели между теплоизоляционными плитами менее 2 мм можно не заполнять.



Комментарии

- ✓ Щели между плитами утеплителя заполняются элементами каменной ваты.

15 **Шлифование поверхности**

НЕ ОСМОТРЕНО

- ⊗ На момент осмотра объекта данный этап монтажа не выполнялся.
- ⊗ см. документ № 16017-03.21 от 30 марта 2021 г. Осмотр 2 п.15 Шлифование поверхности.

16 Тип угловых элементов и примыканий

СООТВЕТСТВУЕТ

Требования (СТО 72746455-4.4.1-2013 п.1 п.6)



Комментарии

- ✓ Используются угловые армирующие элементы/ профили для выполнения деформационных швов/ оконные примыкания.

17 Усиление элементов фасада

СООТВЕТСТВУЕТ

Требования (Инструкция разд.4)

- Необходимо установить перед устройством базового штукатурного слоя.
- Необходимо усилить внешние вертикальные и горизонтальные углы здания.
- При стыке двух профилей необходимо соблюдать нахлест полотен сетки не менее 100 мм.
- Необходимо усилить углы оконных и дверных проемов.
- Выполнение в виде прямоугольников из сетки 400х200 мм, приклеенных под углом 45 градусов.



Комментарии

- ✓ Производится установка наружного угла, капельника. Перфорация и сетка утапливается в тело клея. На момент осмотра работы по монтажу косынок не производились.

18 Устройство базового штукатурного слоя

СООТВЕТСТВУЕТ

Требования (Инструкция разд.4)

- Перед нанесением клеевого состава необходимо загрунтовать плиты из КВ тонким слоем того же самого состава. Подготовленный клеевой раствор необходимо наносить на плиту в виде полос. Толщина клея должна составлять около 3-5 мм



Комментарии

- ✓ На момент осмотра грубых визуальных дефектов не зафиксировано.

19 Тип стеклосетки

НЕ ОСМОТРЕНО

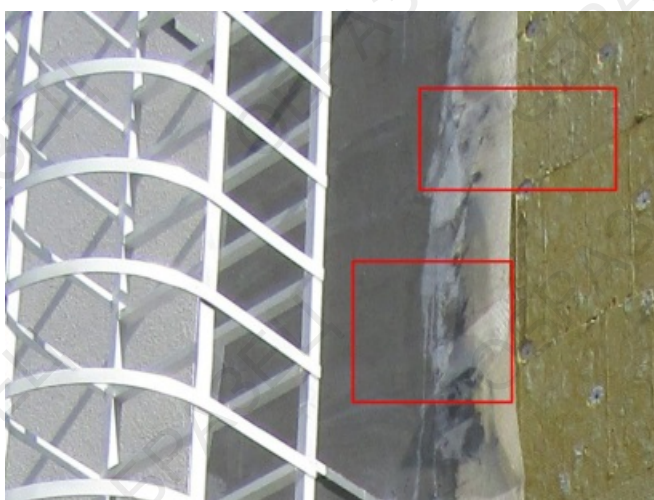
- ⊗ Материал ожидается.
- ⊗ К осмотру не предоставили.

20 Монтаж армирующей сетки

СООТВЕТСТВУЕТ

Требования (Инструкция разд.4)

- Полотна стеклосетки соединить внахлест 100 мм. На свежий клеевой раствор и утопить сетку в клеевом растворе.
- Завершение устройства базового слоя: После окончания работ базового слоя необходимо осмотреть поверхность фасада. При обнаружении мест со стеклосеткой, не утопленной в клей, зашпаклевать такие клеевым раствором
- Полное схватывание клеевого состава происходит не ранее чем через 48 часов.



Комментарии

- ✓ Нахлест сетки выполняется.
- ✓ Стеклосетка устанавливается в тело армирующего клея.

21 Нанесение кварцевого грунта

НЕ ОСМОТРЕНО

- ⊗ На момент осмотра объекта данный этап монтажа не выполнялся.

Устройство декоративного слоя

22 Нанесение декоративной штукатурки

СООТВЕТСТВУЕТ

Требования (Инструкция разд.5)

- Перед нанесением декоративного слоя поверхность необходимо загрунтовать
- Наносить декоративную штукатурку нужно одним движением, зависящим от текстуры
- При необходимости поверх штукатурного слоя следует нанести краску при помощи валика



Комментарии

- ✓ По нанесению декора замечаний нет. Но уже встречаются поврежденные механическим способом участки декоративного слоя. Необходимо восстановить послойно перед покраской.

23 Окраска декоративного слоя

СООТВЕТСТВУЕТ

Требования (СТО 72746455-4.4.1-2013 р.1 п.6)

- Указать марку краски.
- Окраску рекомендуется производить в два слоя.
- Окрашивание производится спустя 3-7 дней после нанесения декоративных штукатурок.



Комментарии

- ✓ Подтеков и непрокрасов в ходе осмотра не зафиксировано.

Инструмент применяемый при монтаже СФТК

24 Ручной инструмент

СООТВЕТСТВУЕТ

Требования (Инструкция разд.2)

- Тёрка, зубчатая полутёрка, тёрка с наждачной бумагой, пластиковая тёрка
- Шпатель
- Молоток
- Пила
- Малярный валик, малярная кисть

25 Электрический инструмент

СООТВЕТСТВУЕТ

Требования (Инструкция разд.2)

- Шуруповерт
- Перфоратор
- Миксер строительный

Специальные элементы

26 Устройство деформационных швов

НЕ ОСМОТРЕНО

- ⊗ На момент осмотра объекта данный этап монтажа не выполнялся.

27 Декоративные элементы

НЕ ОСМОТРЕНО

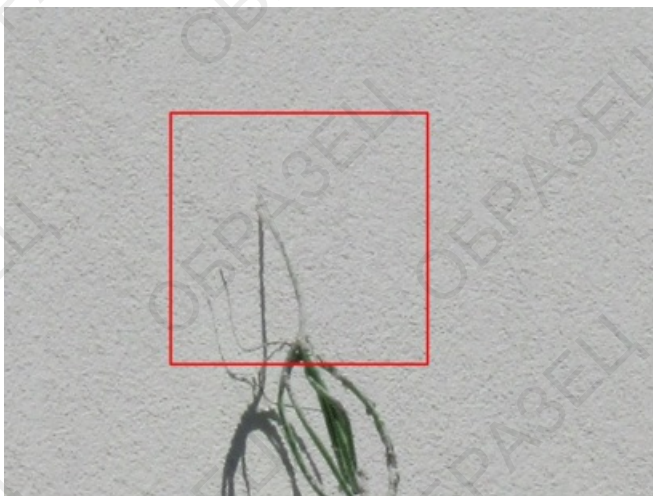
- ⊗ На момент осмотра объекта данный этап монтажа не выполнялся.

28 Установка дополнительного оборудования и элементов

СООТВЕТСТВУЕТ

Требования (СТО 72746455-4.4.1-2013 р.1 прил.Д)

- Установка табличек
- Установка кондиционеров
- Крепление газовых труб
- Проверка крепления к основанию



Комментарии

- ✓ Примыкание выполнено герметично.

29 Примыкание к парапету

СООТВЕТСТВУЕТ

Требования (СТО 72746455-4.4.1-2013 р.1 прил.Д)



Комментарии

- ✓ Производятся работы по установке парапетных отливов.

Утепление цоколя

30 Установка плит теплоизоляции

НЕ ОСМОТРЕНО

- ⊗ На момент осмотра работы по утеплению и отделке цокольной части не производились.

31 Механическое крепление теплоизоляции

НЕ ОСМОТРЕНО

- ⊗ На момент осмотра работы по утеплению и отделке цокольной части не производились.

32 Устройство базового штукатурного слоя

НЕ ОСМОТРЕНО

- ⊗ На момент осмотра работы по утеплению и отделке цокольной части не производились.

33 Устройство декоративного облицовочного слоя

НЕ ОСМОТРЕНО

- ⊘ На момент осмотра работы по утеплению и отделке цокольной части не производились.

Хранение материала

34 Хранение каменной ваты ТЕХНОНИКОЛЬ

СООТВЕТСТВУЕТ

Требования

- Материал можно хранить без навеса не более 6 месяцев при условии сохранения транспортной упаковки поддона (не повреждена целостность стрейч-худа и поддона). При этом для установки поддона необходимо выбрать место, не подверженное образованию луж и заболачиванию. В противном случае материал необходимо хранить в крытых складских помещениях, при этом положение плит должно быть горизонтальным



Комментарии

- ✓ Хранение производится на поддонах в заводской упаковке.

35 Хранение XPS ТЕХНОНИКОЛЬ

НЕ ОСМОТРЕНО

- ⊘ Материал отсутствовал.

36 Хранение сухих смесей

СООТВЕТСТВУЕТ

Требования

- Хранение сухих смесей необходимо производить в сухих условиях на поддонах в оригинальной неповрежденной упаковке
- Готовые к применению смеси необходимо хранить на поддонах в прохладных и сухих условиях. Материал необходимо предохранять от замораживания



Комментарии

- ✓ Хранение производится на поддонах в заводской упаковке.

⊗ Материал ожидается.

Заключение

Основные выводы

Монтаж СФТК производится в соответствии с инструкцией ТехноНиколь.

Осмотр проведен на соответствие требований Инструкции по монтажу систем теплоизоляции фасадов с тонким штукатурным слоем или Инструкции по монтажу системы тонкослойного штукатурного фасада ТН-ФАСАД Профи. Для получения надежной и долговечной изоляционной системы Корпорация ТехноНИКОЛЬ рекомендует производить работы по монтажу и ремонту фасада при обязательном участии Службы Качества ТехноНИКОЛЬ.

Подписи

...

Инженер Службы Качества ТехноНИКОЛЬ

...

Телефон: ...

...

Директор

...

Телефон: ...

(Подпись)

(Подпись)



Корпорация ТЕХНОНИКОЛЬ
129110, Москва, ул. Гиляровского, д. 47, стр. 5, эт. 5, пом. 1, к. 13
тел.: +7 495 925 55 75; факс: +7 495 925 81 55
www.tn.ru, info@tn.ru